






**Anhang zur Verordnung über die Wildruhezonen vom 25. Oktober 2016
(WrzV, VI E/22/7)**

Verzeichnis der Wildruhezonen

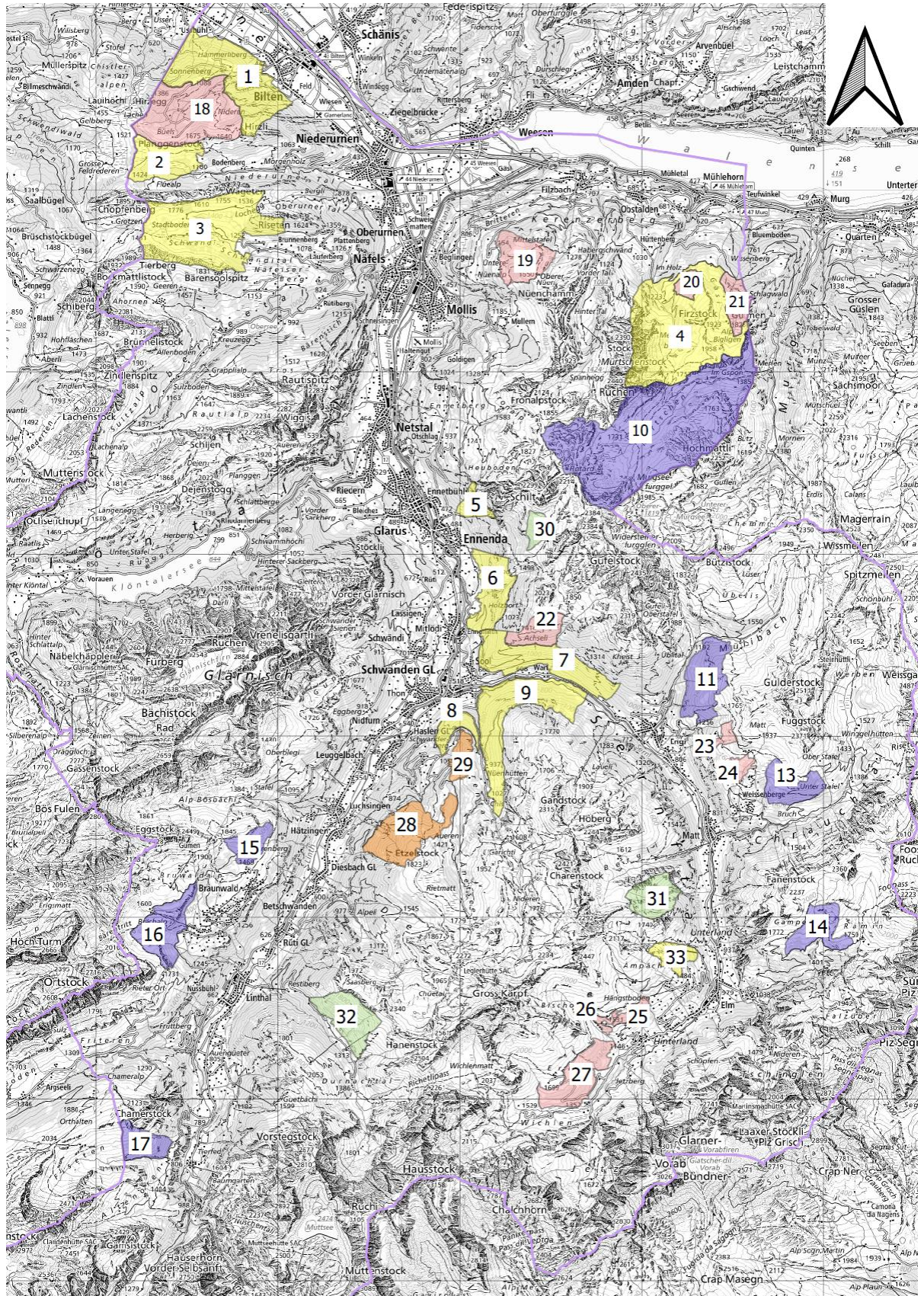
Nr.	Name	Ruhezeit
1	Äschenwald – Hämmerliberg – Schwändiwald	21.12. – 31.03.
2	Muesalp	21.12. – 31.03.
3	Schwändital	21.12. – 31.03.
4	Meerenalp	21.12. – 31.03.
5	Sitenwald	21.12. – 31.03.
6	Gruebenwald – Driangel	21.12. – 31.03.
7	Bünt – Steinschlag	21.12. – 31.03.
8	Büelstogg	21.12. – 31.03.
9	Niderental – Wartstalden	21.12. – 31.03.
10	Mürtschen	21.12. – 30.04.
11	Bulsterenwald	21.12. – 30.04.
12	<i>Gulderstock Saumen – aufgehoben</i>	<i>aufgehoben</i>
13	Sülzli – Bruchrunenwald	21.12. – 30.04.
14	Färispitz – Underem Faal	21.12. – 30.04.
15	Chnügrat	21.12. – 30.04.
16	Bräch	21.12. – 30.04.
17	Bärenboden	21.12. – 30.04.
18	Büelserwald	21.12. – 30.06.
19	Mittler Nüen	21.12. – 30.06.
20	Firzwald	21.12. – 30.06.
21	Fliissenwald	21.12. – 30.06.
22	Glarner Howald	21.12. – 30.06.
23	Zindelchopf – Hübeliblanggen	21.12. – 30.06.
24	Rossweid – Waldibach	21.12. – 30.06.
25	Plattenwald	21.12. – 30.06.
26	Dachsenstein	21.12. – 30.06.
27	Ärbs	21.12. – 30.06.
28	Mittentaghoren - Gschwämm	01.04. – 30.06.
29	Sedel	01.04. – 30.06.
30	Äugstenwald	01.09. – 31.10.
31	Geisstal	01.09. – 31.10.
32	Durnachtal	01.09. – 31.10.
33	Chilchenwald	21.12. – 31.03.

Legende für die nachfolgenden Karten ohne Gesamtübersicht

	Wildruhezone
	Erlaubte Ski- oder Schneeschuhroute (Routengebot)
	Erlaubter Weg (Wegegebot)
	Erlaubter Weg, Begehung mit Ski, Schneeschuhen etc. verboten (Wegegebot)
	Weg gesperrt 21.12. – 31.03.; Wegegebot 01.04. – 30.06.

Schneesportrouten und Wanderwege können sich überlagern

Gesamtübersicht

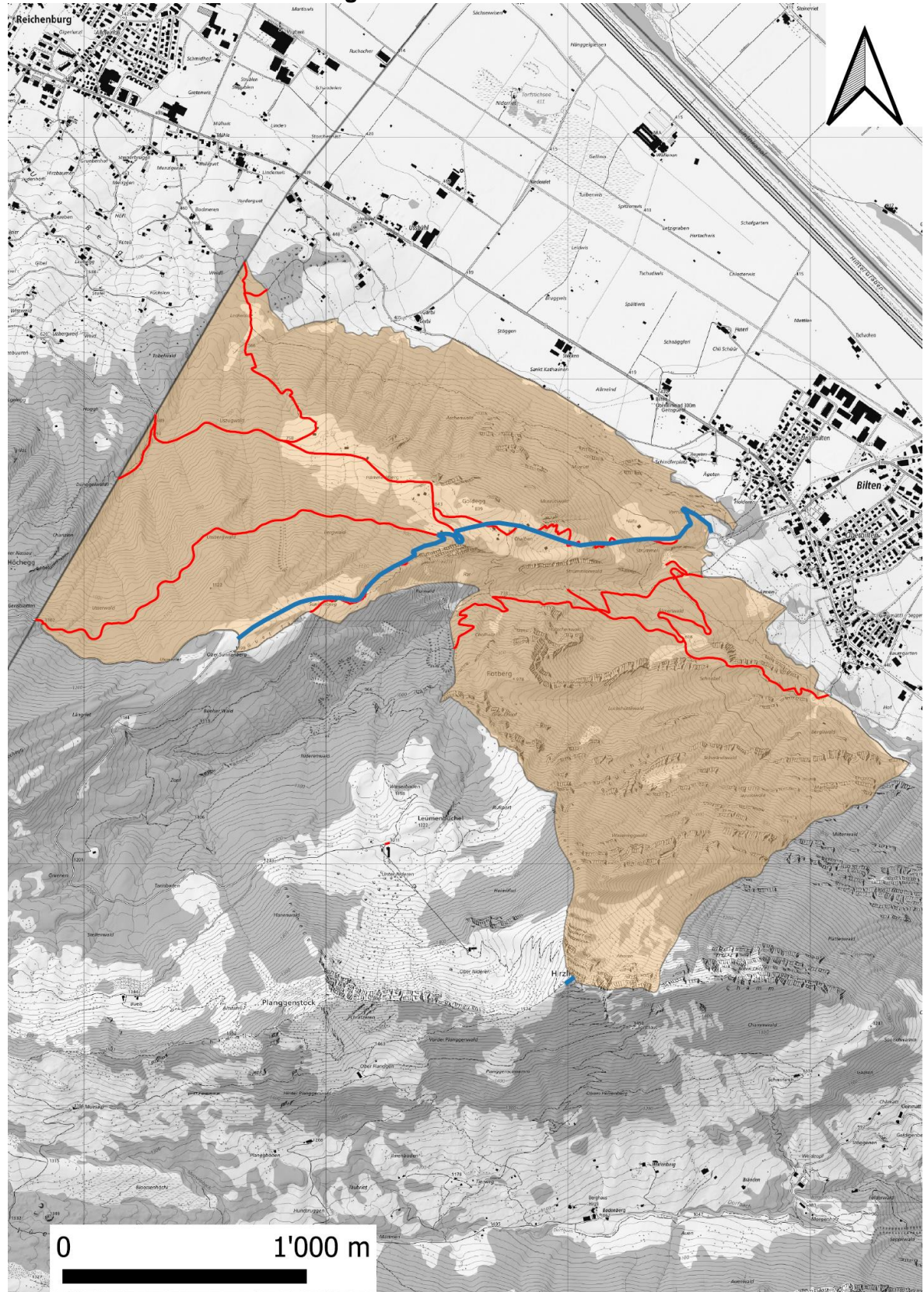


Grundlagen/Quellen: Geodaten Kanton Glarus / Rasterkarte © swisstopo

Ruhezeiten:

	21.12. – 31.03.		01.04. – 30.06.
	21.12. – 30.04.		01.09. – 31.10.
	21.12. – 30.06.		

1. Äschenwald – Hämmerliberg – Schwändiwald

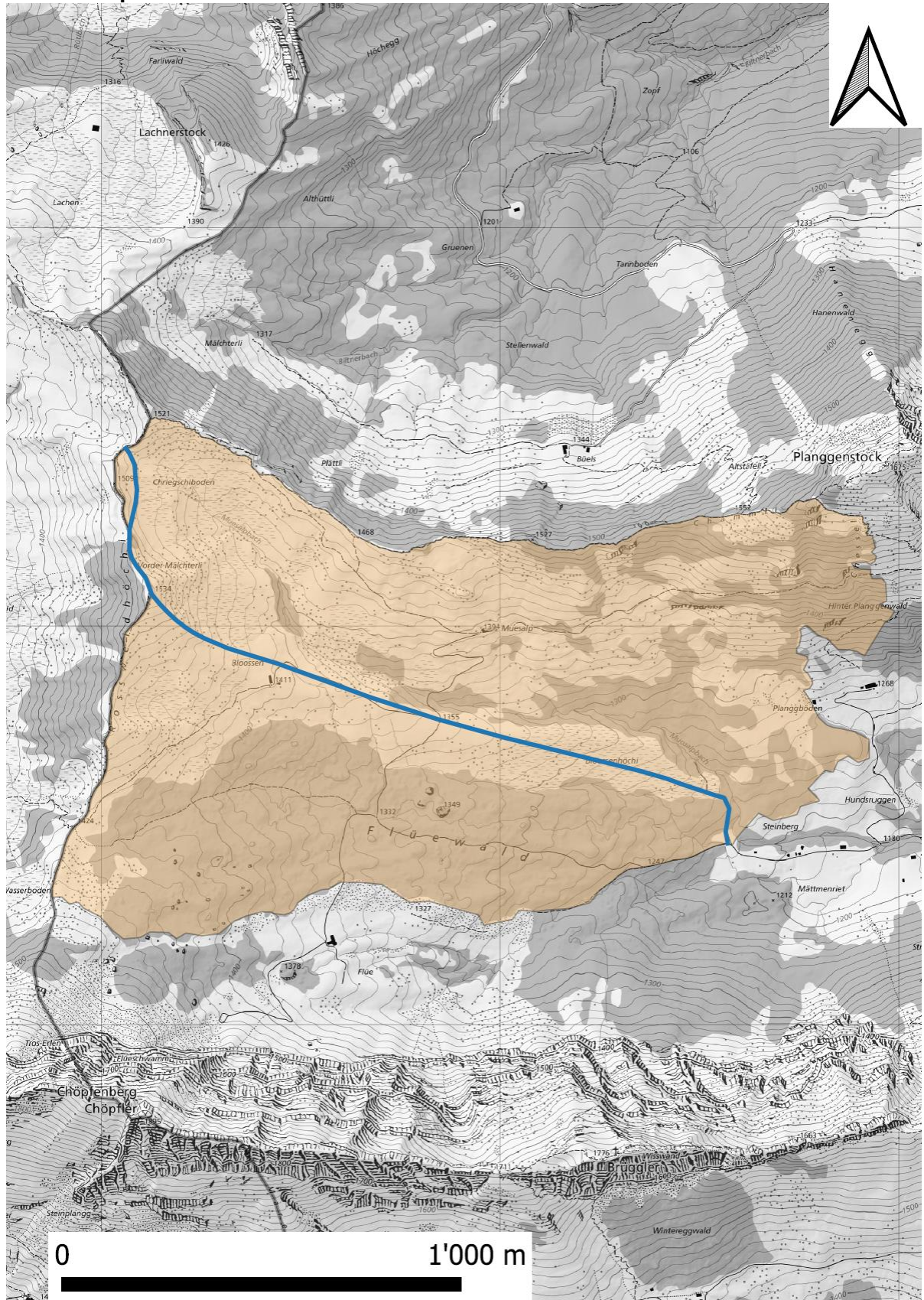


Grundlagen/Quellen: Geodaten Kanton Glarus / Rasterkarte © swisstopo

Ruhezeit:
21.12. – 31.03.

Schutzbestimmung:
Betreten oder befahren nur auf Pisten, Loipen und eingezeichneten Wegen oder Routen, Leinenpflicht.

2. Muesalp

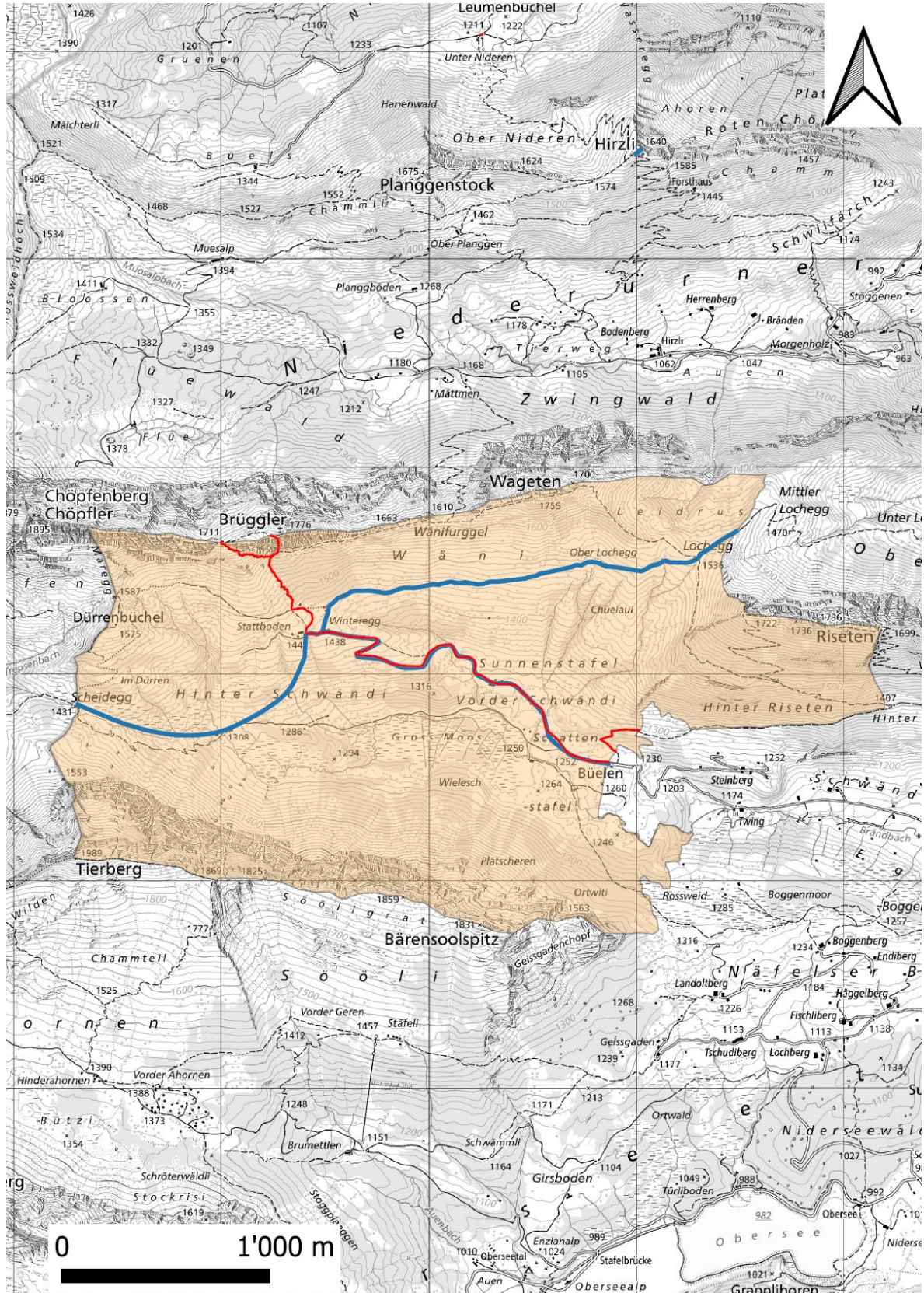


Grundlagen/Quellen: Geodaten Kanton Glarus / Rasterkarte © swisstopo

Ruhezeit:
21.12. – 31.03.

Schutzbestimmung:
Betreten oder befahren nur auf Pisten, Loipen und eingezeichneten Wegen oder Routen, Leinenpflicht.

3. Schwändital

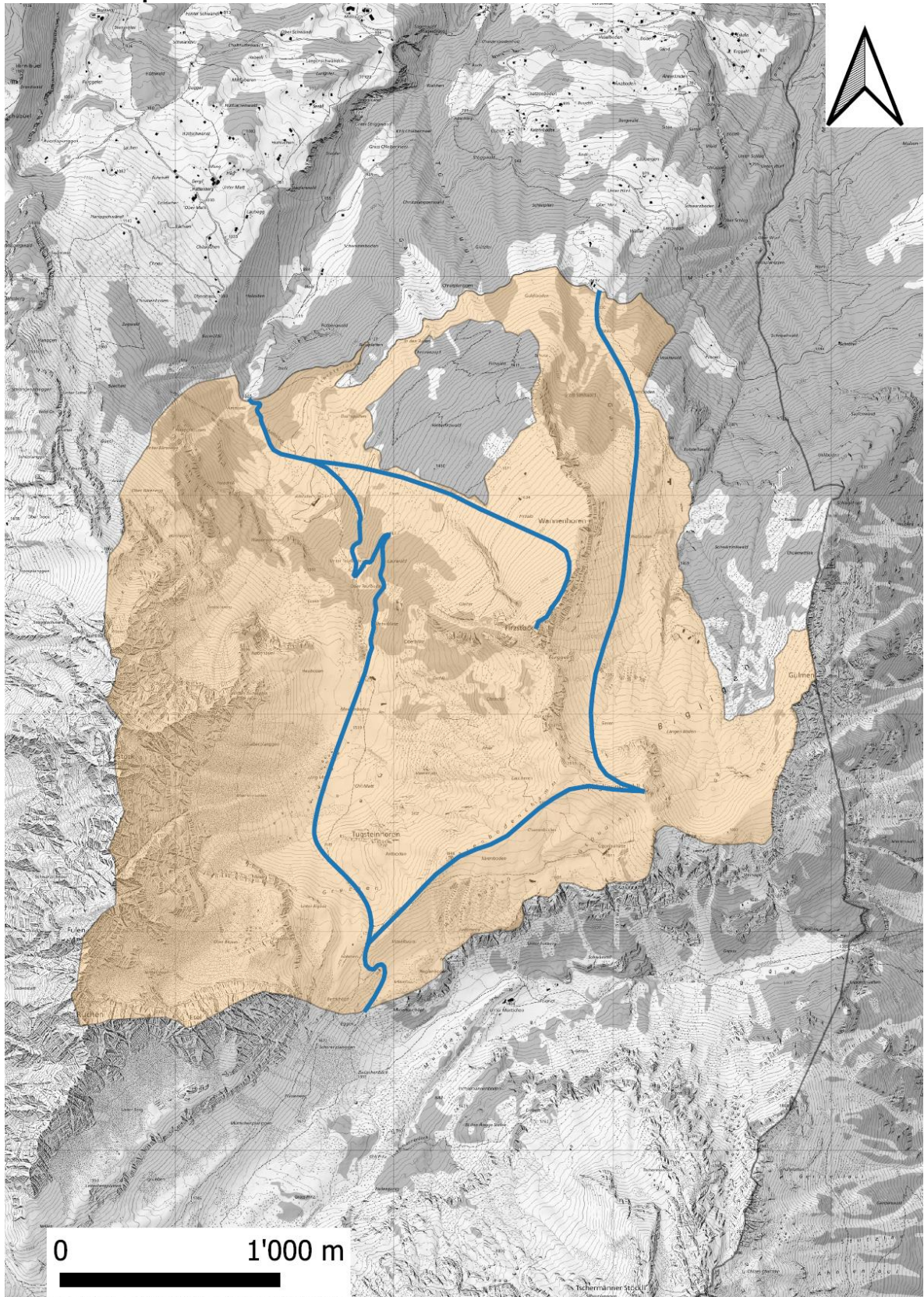


Grundlagen/Quellen: Geodaten Kanton Glarus / Rasterkarte © swisstopo

Ruhezeit:
21.12. – 31.03.

Schutzbestimmung:
Betreten oder befahren nur auf Pisten, Loipen und eingezeichneten Wegen oder Routen, Leinenpflicht.

4. Meerenalp

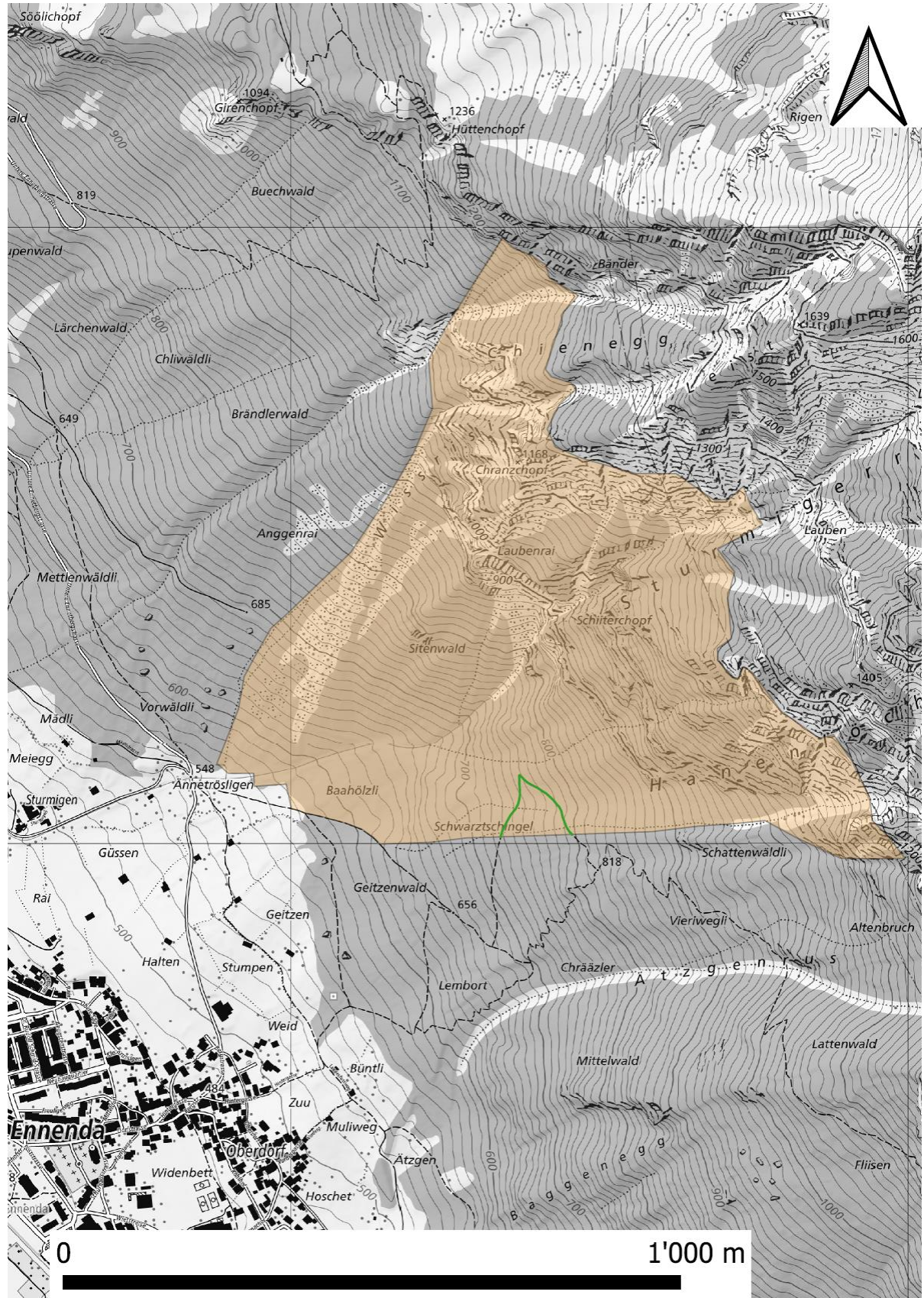


Grundlagen/Quellen: Geodaten Kanton Glarus / Rasterkarte © swisstopo

Ruhezeit:
21.12. – 31.03.

Schutzbestimmung:
*Betreten oder befahren nur auf Pisten, Loipen und eingezeichneten
Wegen oder Routen, Leinenpflicht.*

5. Sitenwald

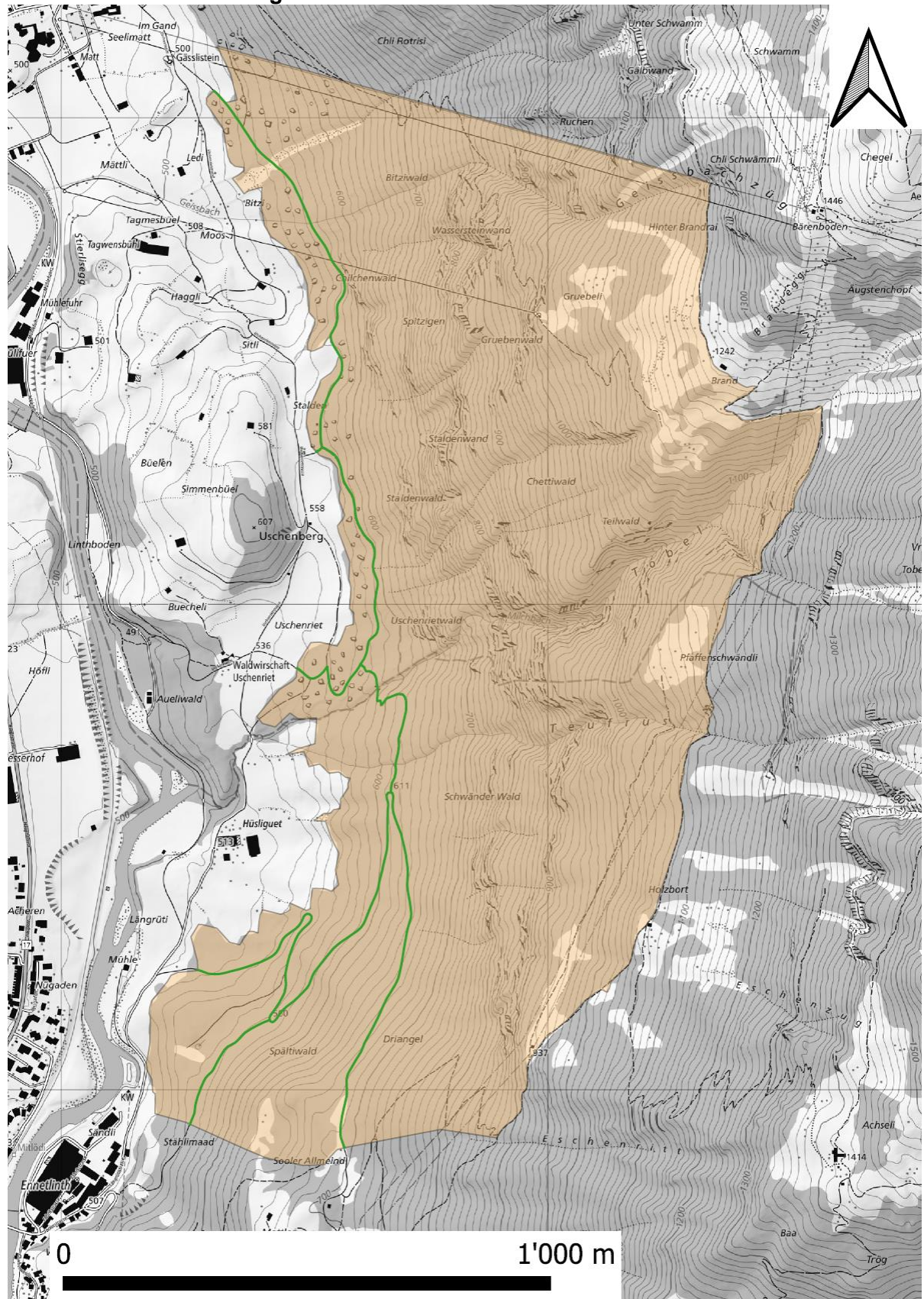


Grundlagen/Quellen: Geodaten Kanton Glarus / Rasterkarte © swisstopo

Ruhezeit:
21.12. – 31.03.

Schutzbestimmung:
Zutrittsverbot abseits der eingezeichneten Wege, Leinenpflicht.

6. Gruebenwald – Driangel

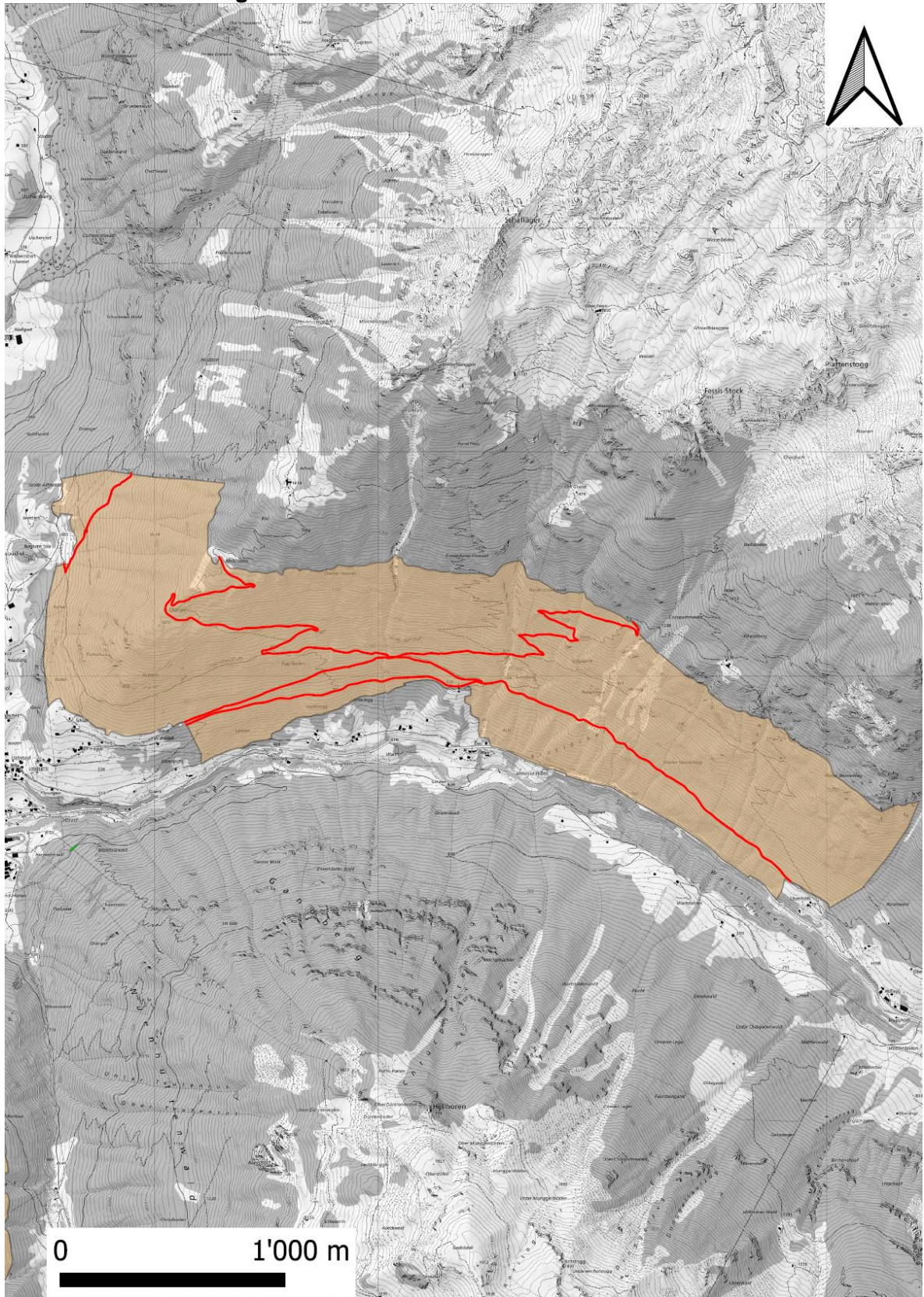


Grundlagen/Quellen: Geodaten Kanton Glarus / Rasterkarte © swisstopo

Ruhezeit:
21.12. – 31.03.

Schutzbestimmung:
Zutrittsverbot abseits der eingezeichneten Wege, Leinenpflicht.

7. Bünt – Steinschlag

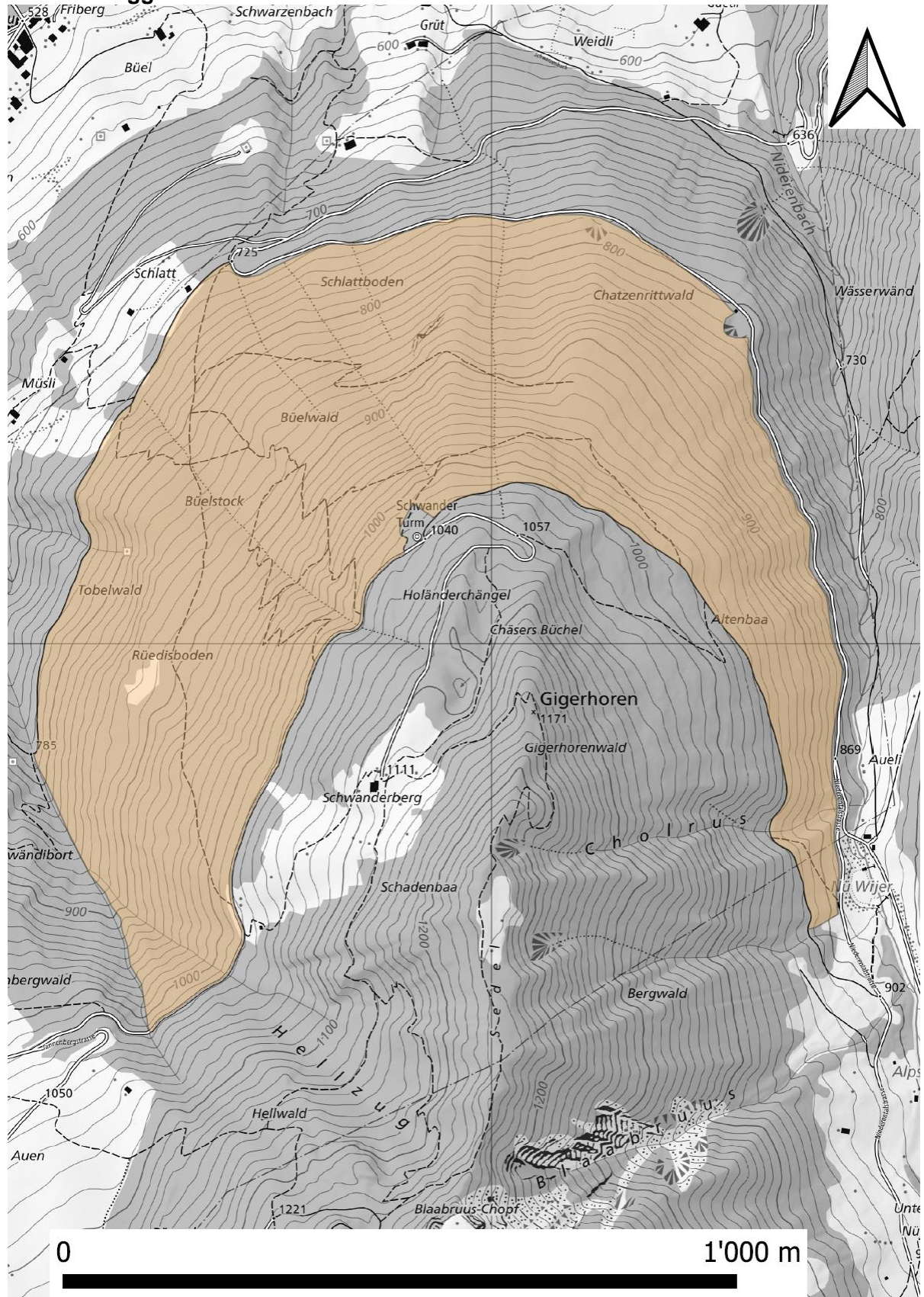


Grundlagen/Quellen: Geodaten Kanton Glarus / Rasterkarte © swisstopo

Ruhezeit:
21.12. – 31.03.

Schutzbestimmung:
Betreten oder befahren nur auf Pisten, Loipen und eingezeichneten Wegen oder Routen, Leinenpflicht.

8. Büelstogg

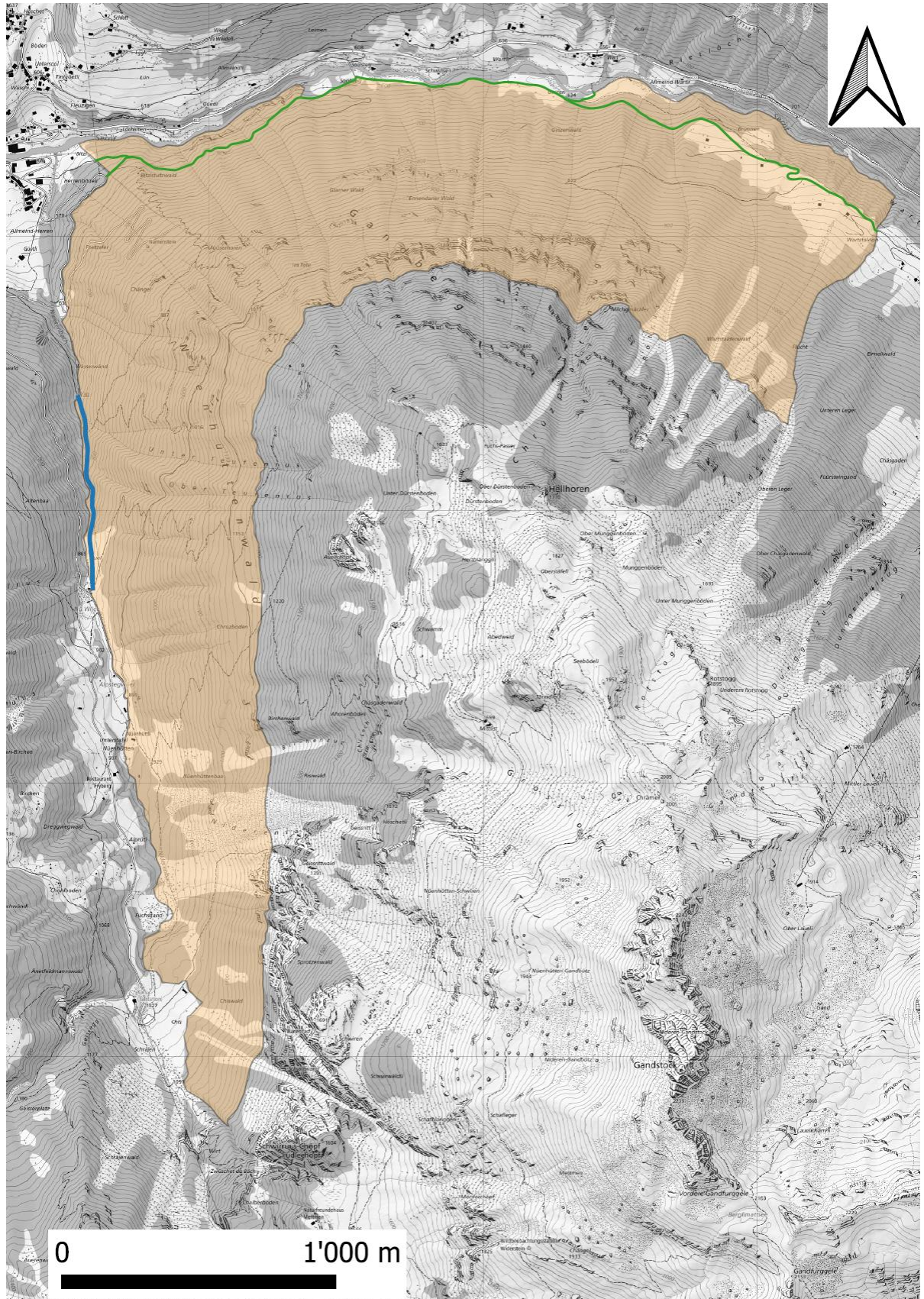


Grundlagen/Quellen: Geodaten Kanton Glarus / Rasterkarte © swisstopo

Ruhezeit:
21.12. – 31.03.

Schutzbestimmung:
Zutrittsverbot abseits der eingezeichneten Wege, Leinenpflicht.

9. Niderental – Wartstalden

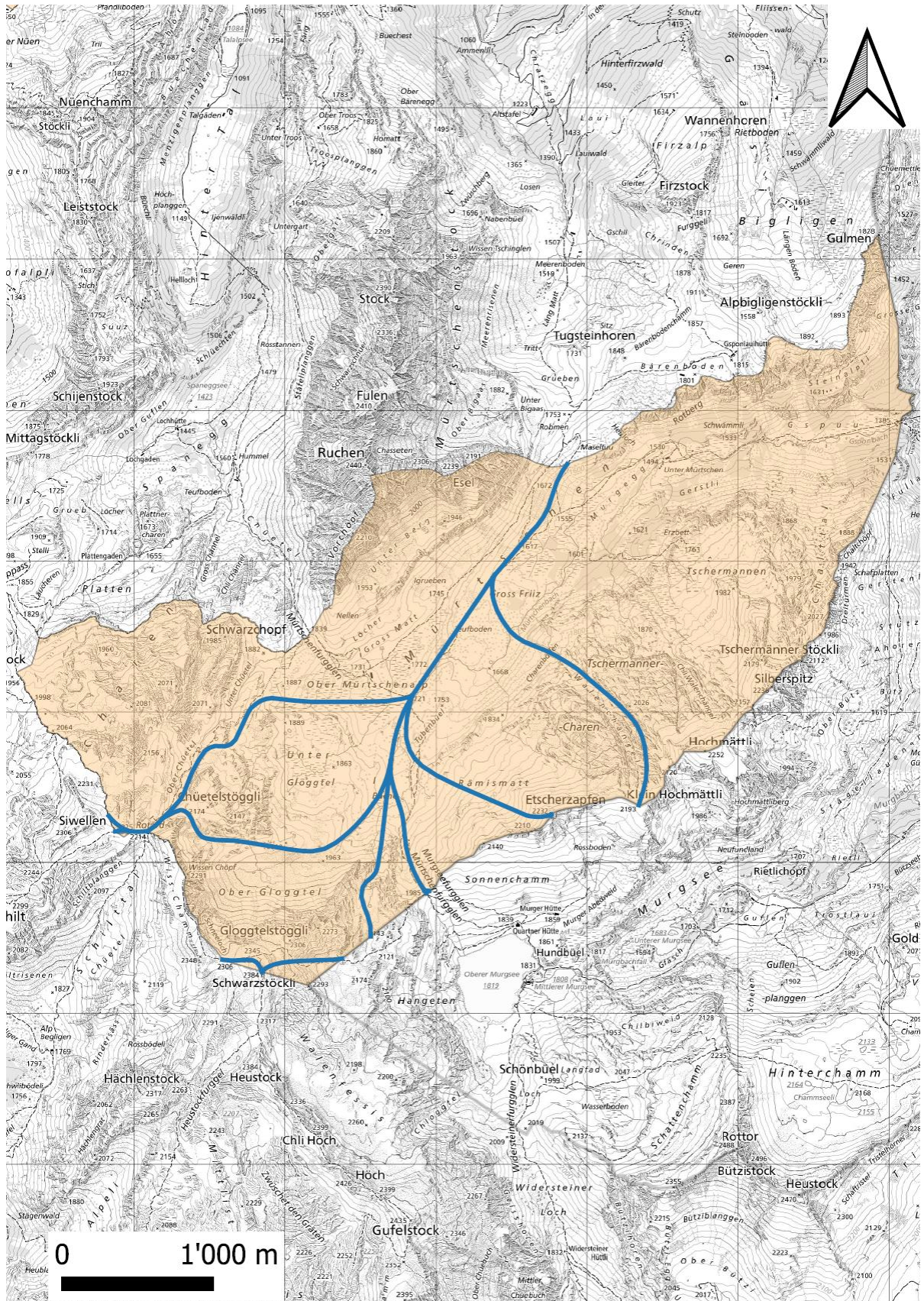


Grundlagen/Quellen: Geodaten Kanton Glarus / Rasterkarte © swisstopo

Ruhezeit:
21.12. – 31.03.

Schutzbestimmung:
Zutrittsverbot abseits der eingezeichneten Wege, Leinenpflicht.

10. Mürtchen

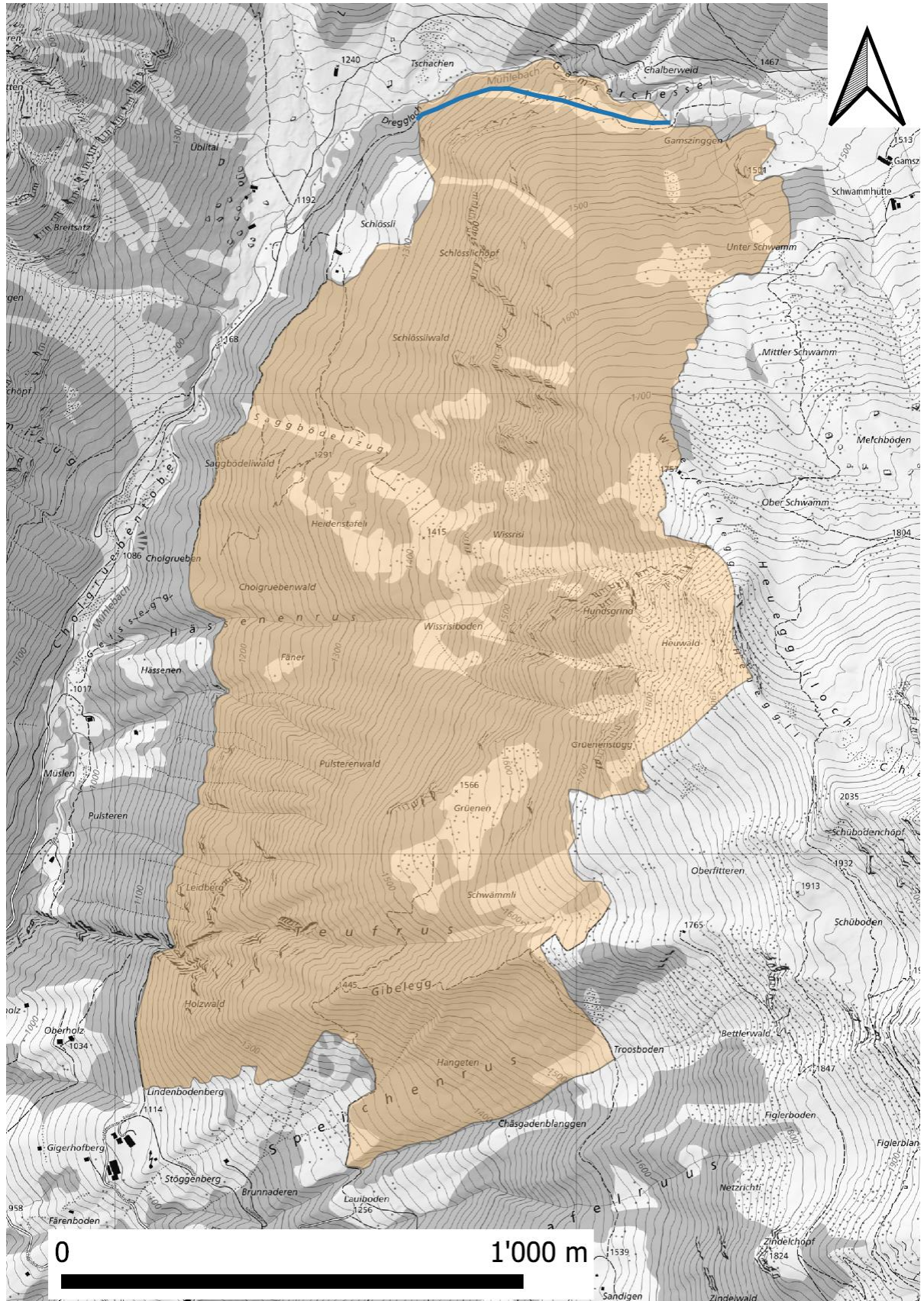


Grundlagen/Quellen: Geodaten Kanton Glarus / Rasterkarte © swisstopo

Ruhezeit:
21.12. – 30.04.

Schutzbestimmung:
Betreten oder befahren nur auf Pisten, Loipen und eingezeichneten Wegen oder Routen, Leinenpflicht.

11. Bulsterenwald



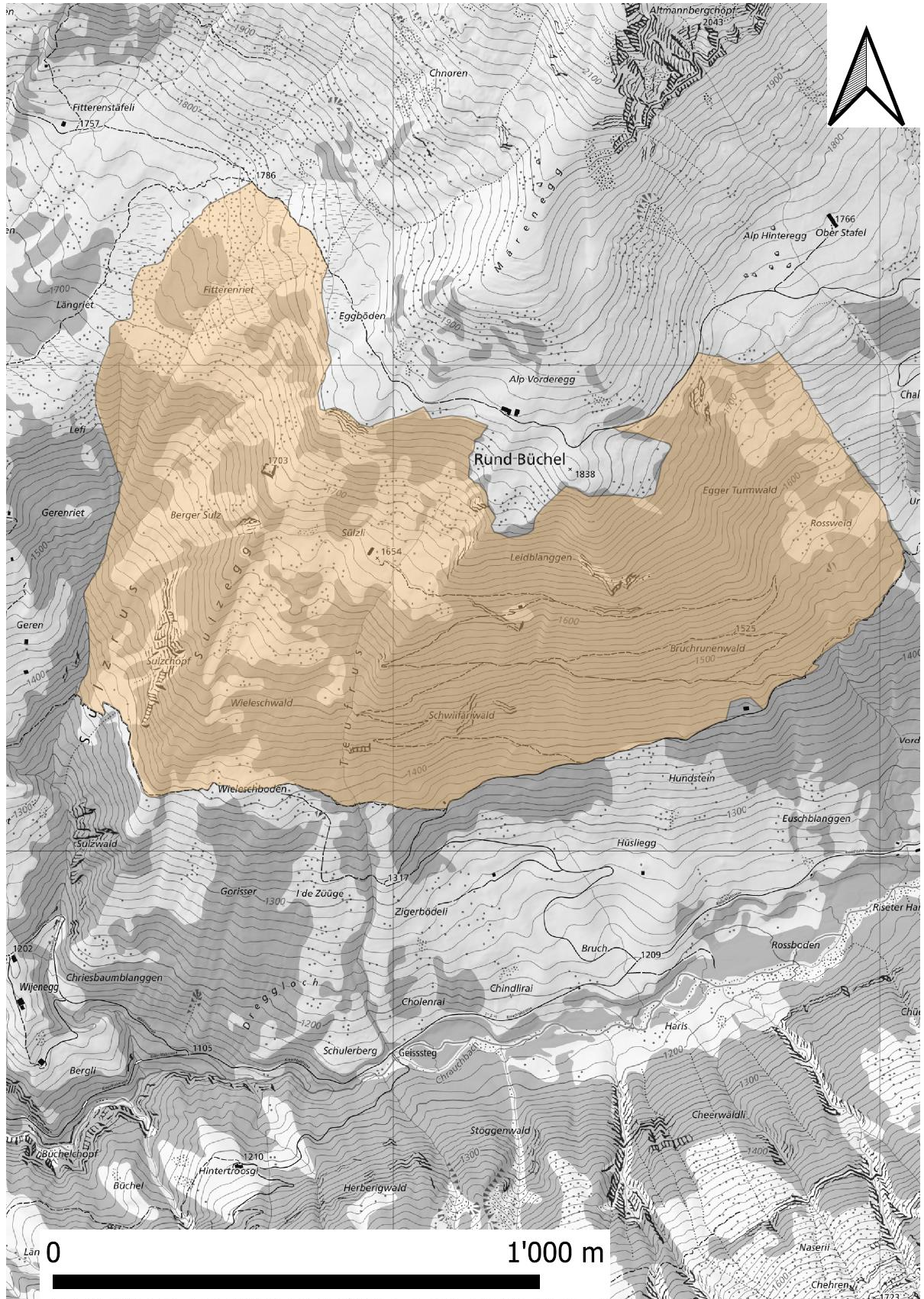
Grundlagen/Quellen: Geodaten Kanton Glarus / Rasterkarte © swisstopo

Ruhezeit:
21.12. – 30.04.

Schutzbestimmung:
Betreten oder befahren nur auf Pisten, Loipen und eingezeichneten Wegen oder Routen, Leinenpflicht.

12. Gulderstock Saumen – aufgehoben

13. Sülzli – Bruchrunenwald

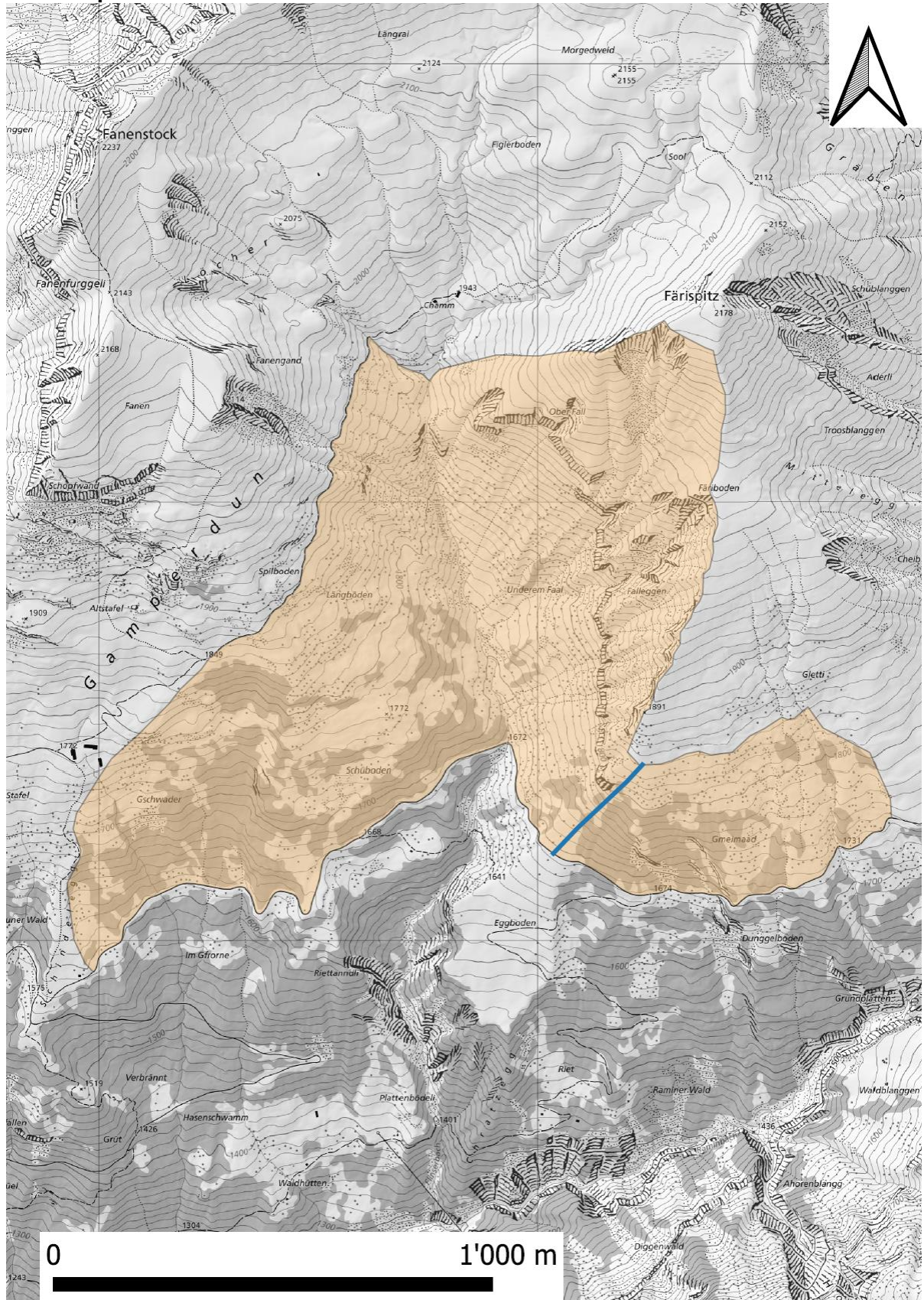


Grundlagen/Quellen: Geodaten Kanton Glarus / Rasterkarte © swisstopo

Ruhezeit:
21.12. – 30.04.

Schutzbestimmung:
Betreten oder befahren nur auf Pisten, Loipen und eingezeichneten Wegen oder Routen, Leinenpflicht.

14. Färispitz – Unterem Faal

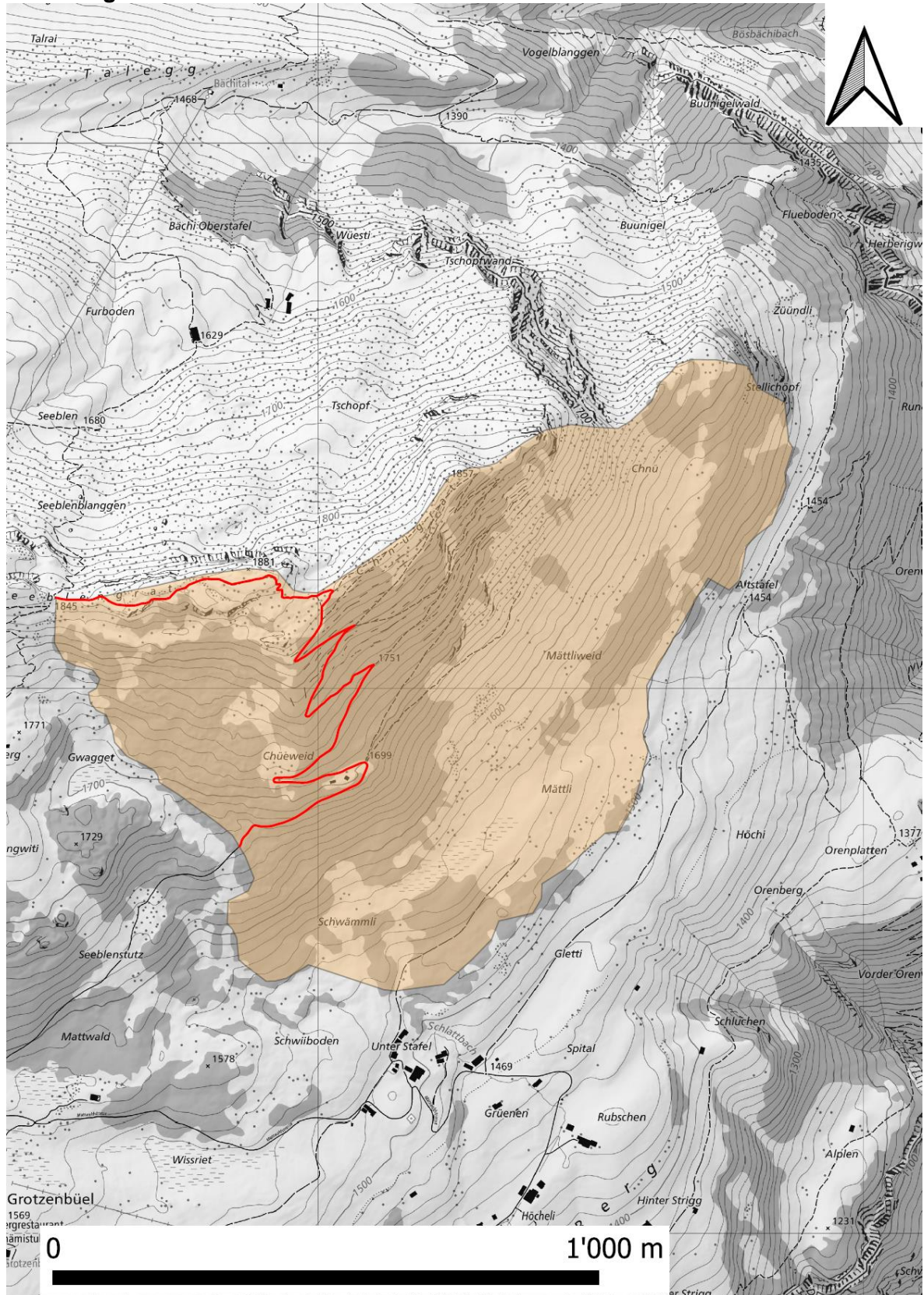


Grundlagen/Quellen: Geodaten Kanton Glarus / Rasterkarte © swisstopo

Ruhezeit:
21.12. – 30.04.

Schutzbestimmung:
Betreten oder befahren nur auf Pisten, Loipen und eingezeichneten Wegen oder Routen, Leinenpflicht.

15. Chnüglat

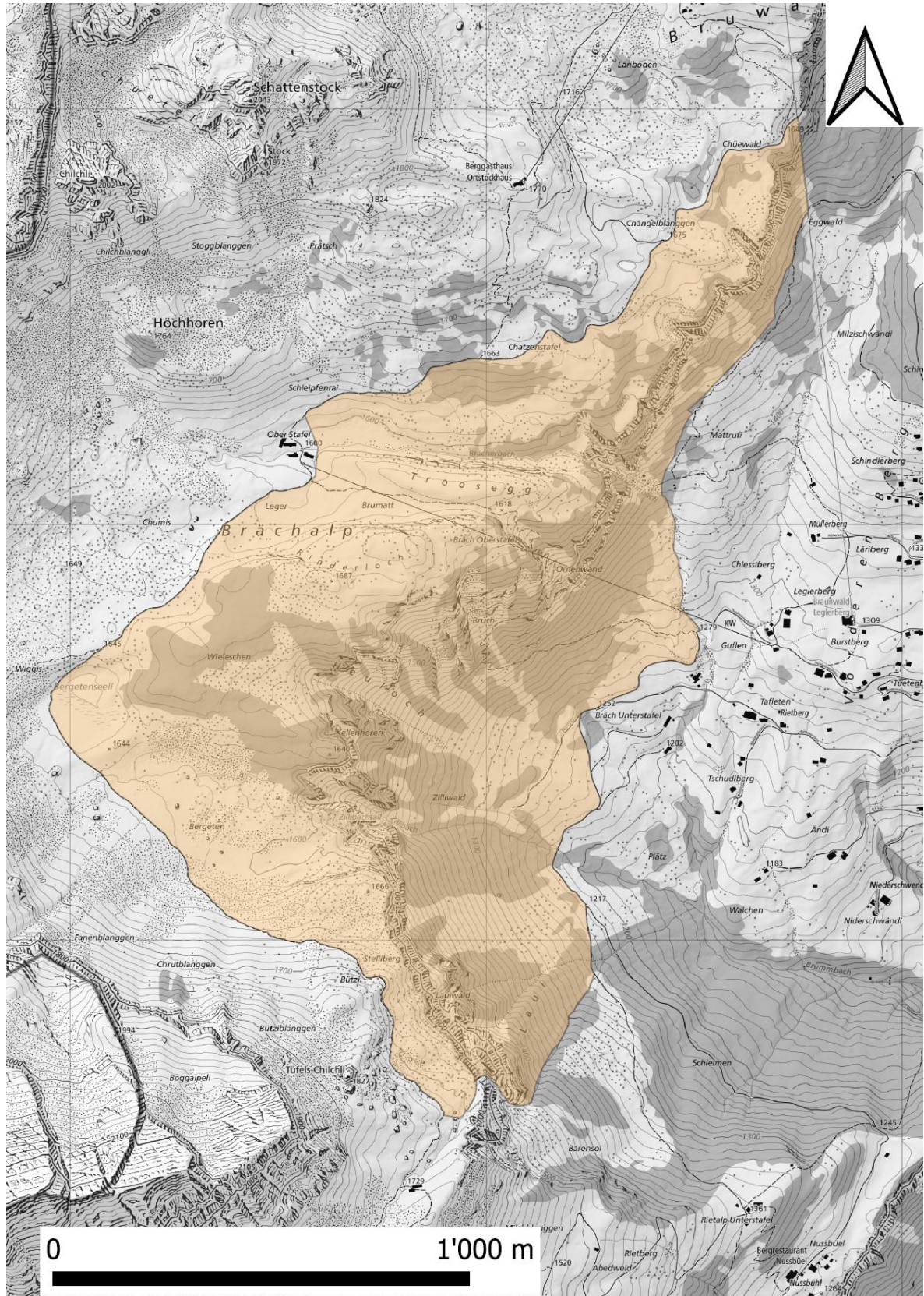


Grundlagen/Quellen: Geodaten Kanton Glarus / Rasterkarte © swisstopo

Ruhezeit:
21.12. – 30.04.

Schutzbestimmung:
Betreten oder befahren nur auf Pisten, Loipen und eingezeichneten Wegen oder Routen, Leinenpflicht.

16. Bräch

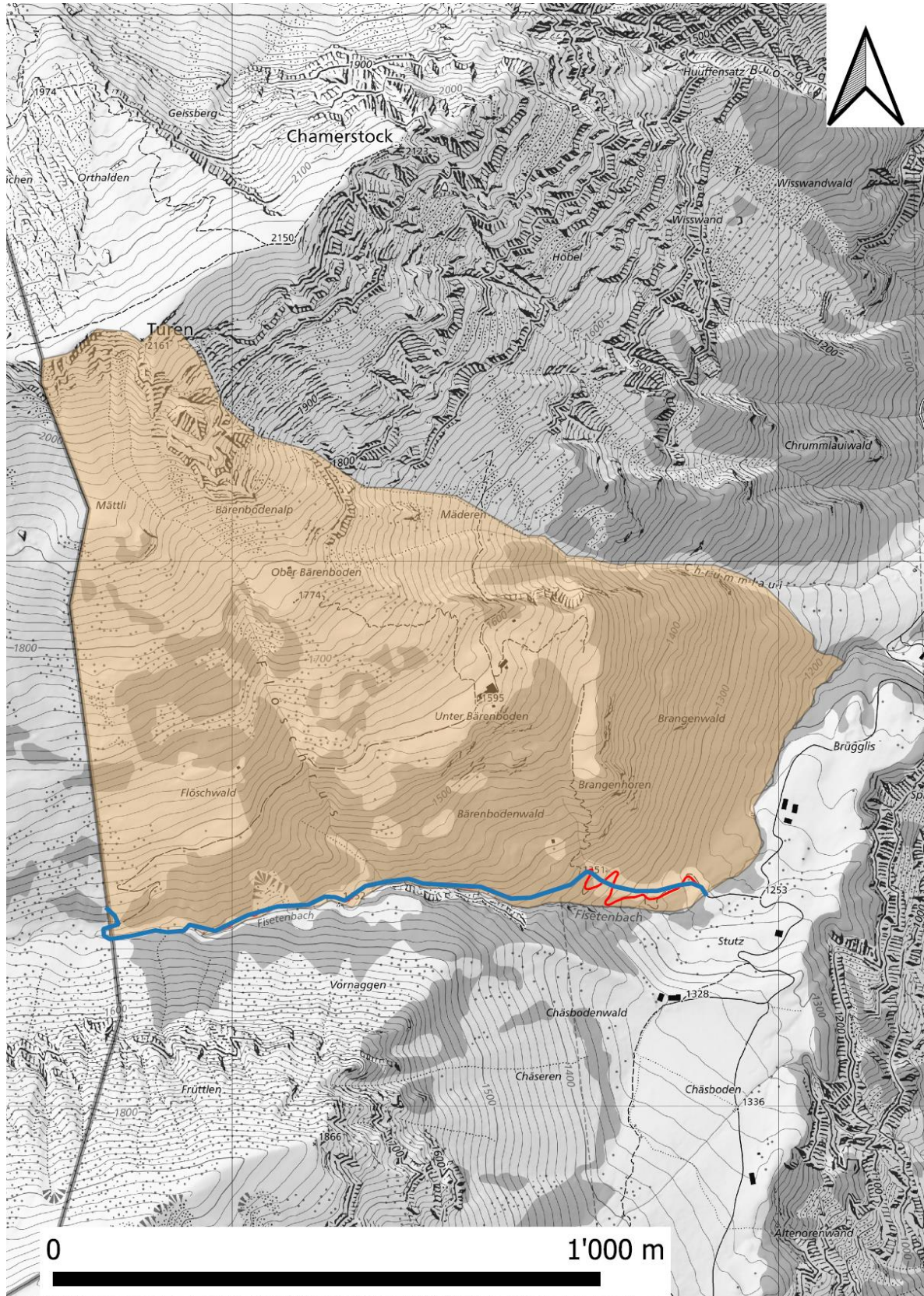


Grundlagen/Quellen: Geodaten Kanton Glarus / Rasterkarte © swisstopo

Ruhezeit:
21.12. – 30.04.

Schutzbestimmung:
*Betreten oder befahren nur auf Pisten, Loipen und eingezeichneten
Wegen oder Routen, Leinenpflicht.*

17. Bärenboden

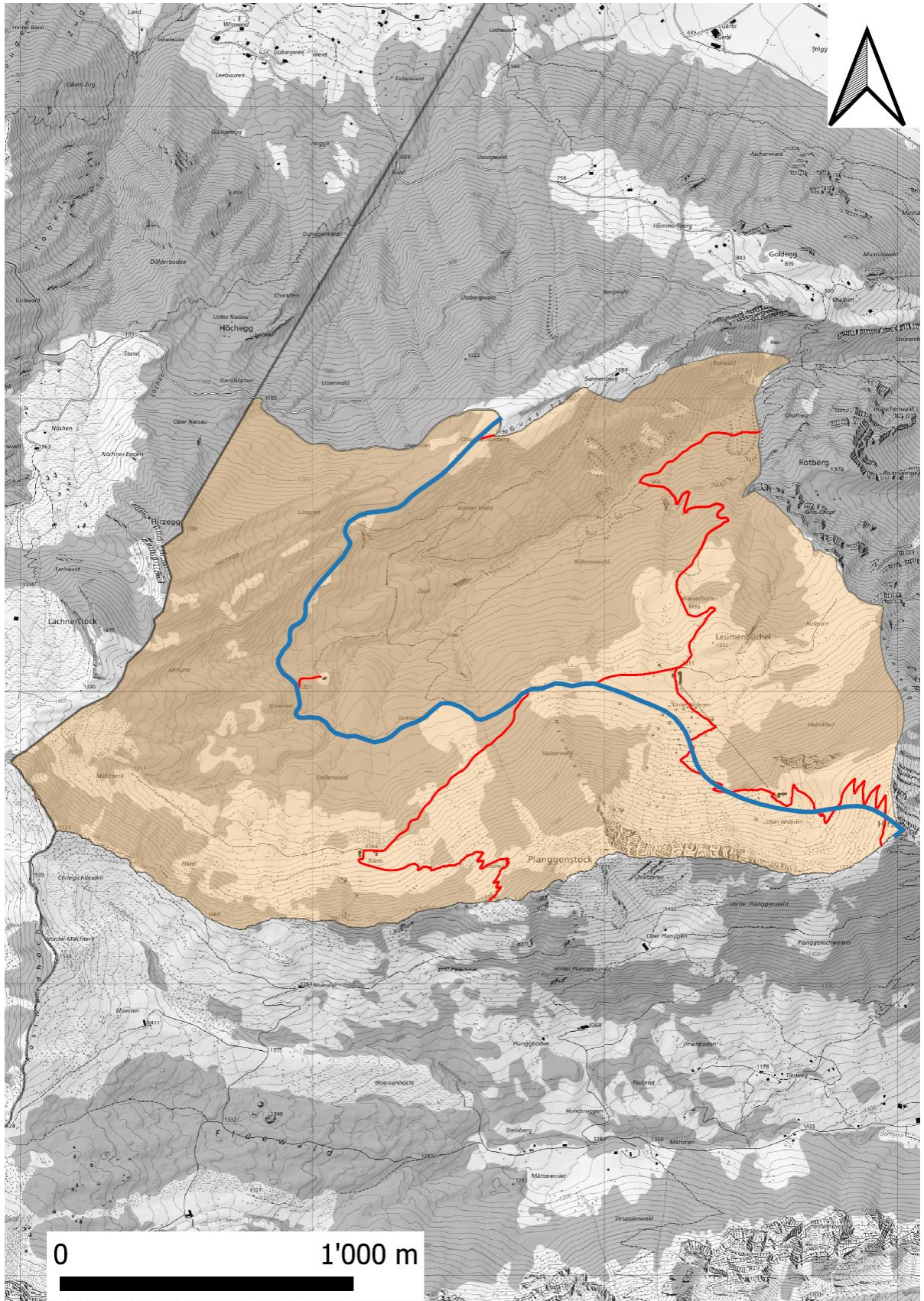


Grundlagen/Quellen: Geodaten Kanton Glarus / Rasterkarte © swisstopo

Ruhezeit:
21.12. – 30.04.

Schutzbestimmung:
*Betreten oder befahren nur auf Pisten, Loipen und
eingezeichneten Wegen oder Routen, Leinenpflicht.*

18. Büelser Wald

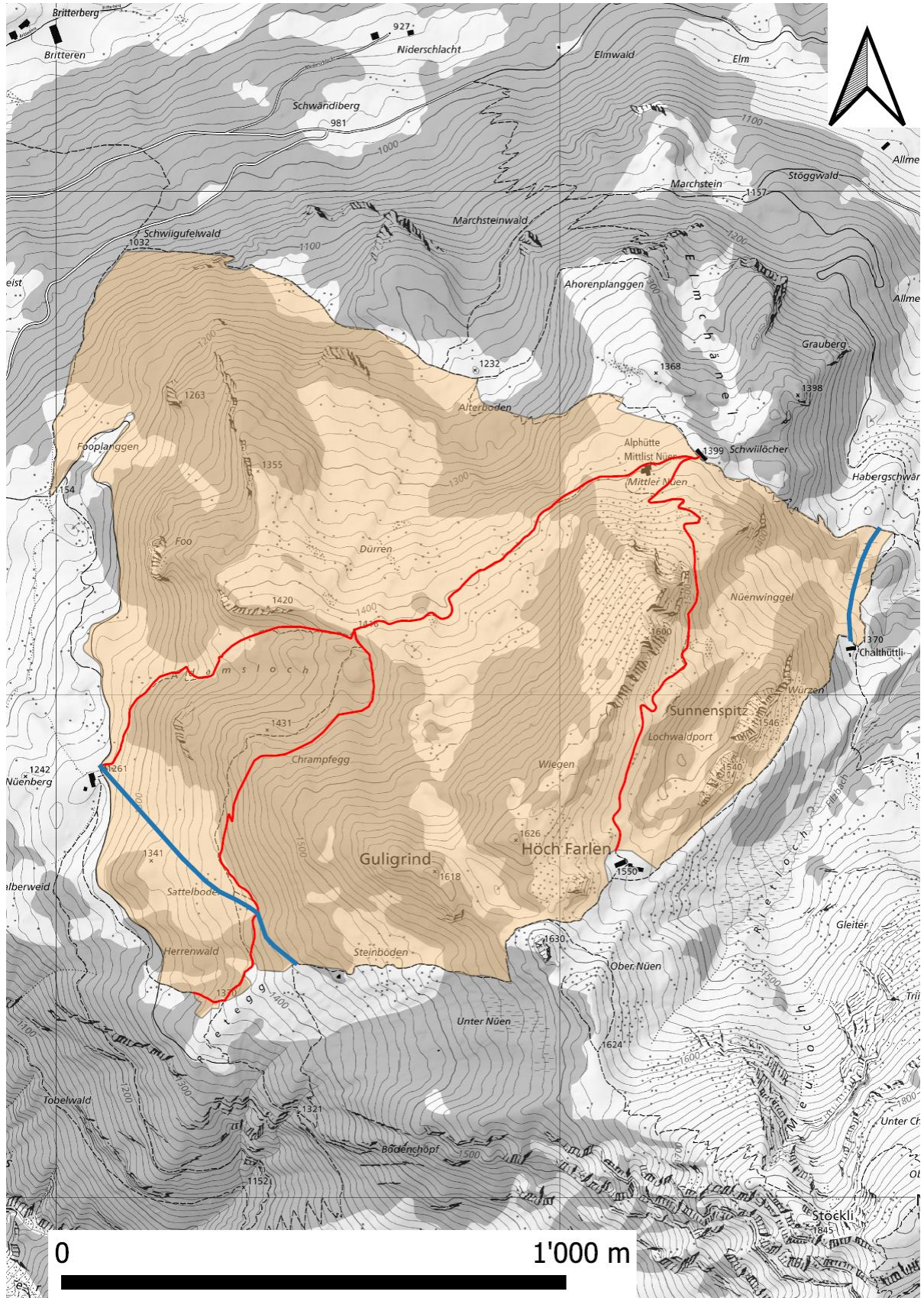


Grundlagen/Quellen: Geodaten Kanton Glarus / Rasterkarte © swisstopo

Ruhezeit:
21.12. – 30.06.

Schutzbestimmung:
*Betreten oder befahren nur auf Pisten, Loipen und ein-
gezeichneten Wegen oder Routen, Leinenpflicht.*

19. Mittler Nüen

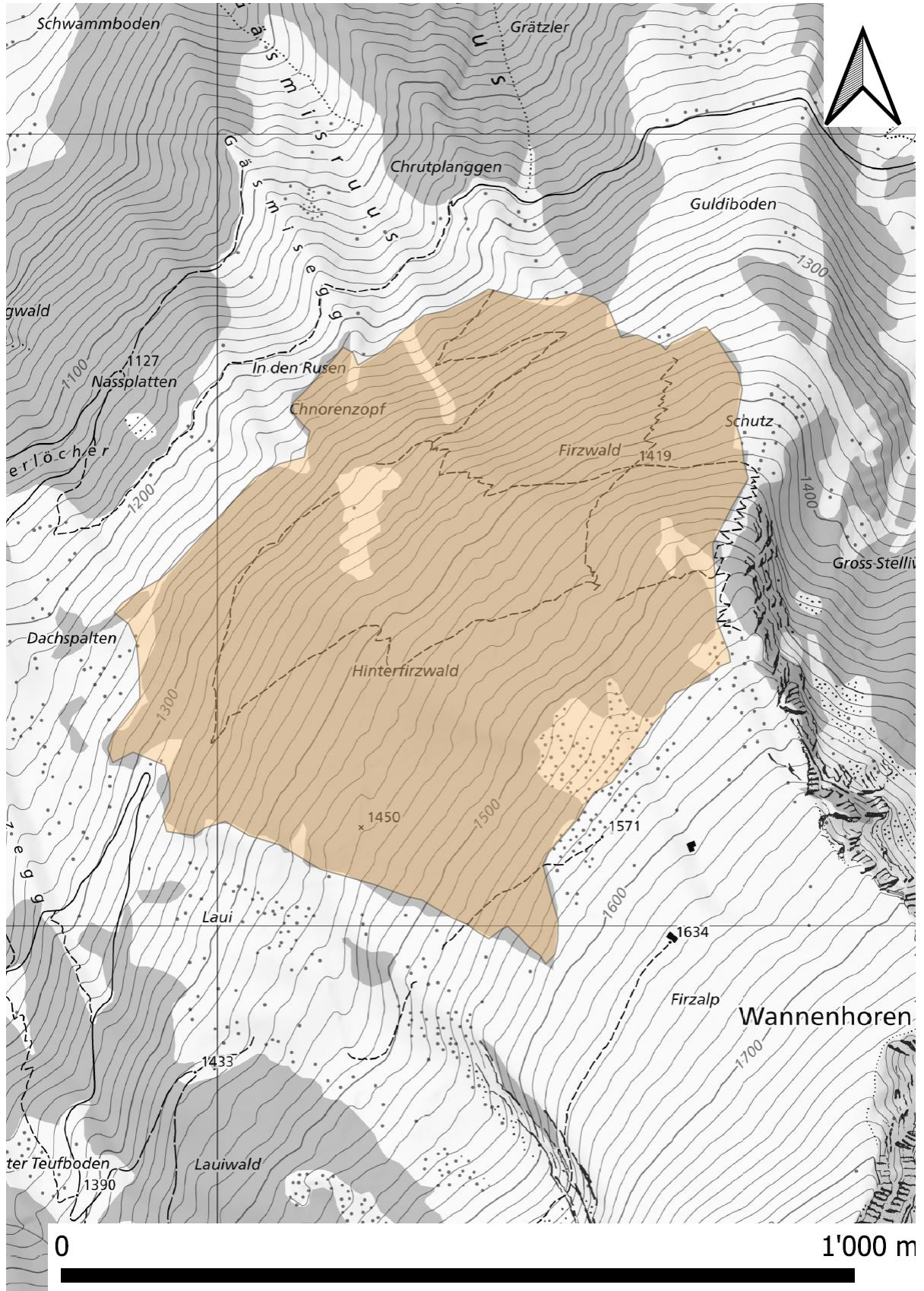


Grundlagen/Quellen: Geodaten Kanton Glarus / Rasterkarte © swisstopo

Ruhezeit:
21.12. – 30.06.

Schutzbestimmung:
Betreten oder befahren nur auf Pisten, Loipen und eingezeichneten Wegen oder Routen, Leinenpflicht.

20. Firzwald

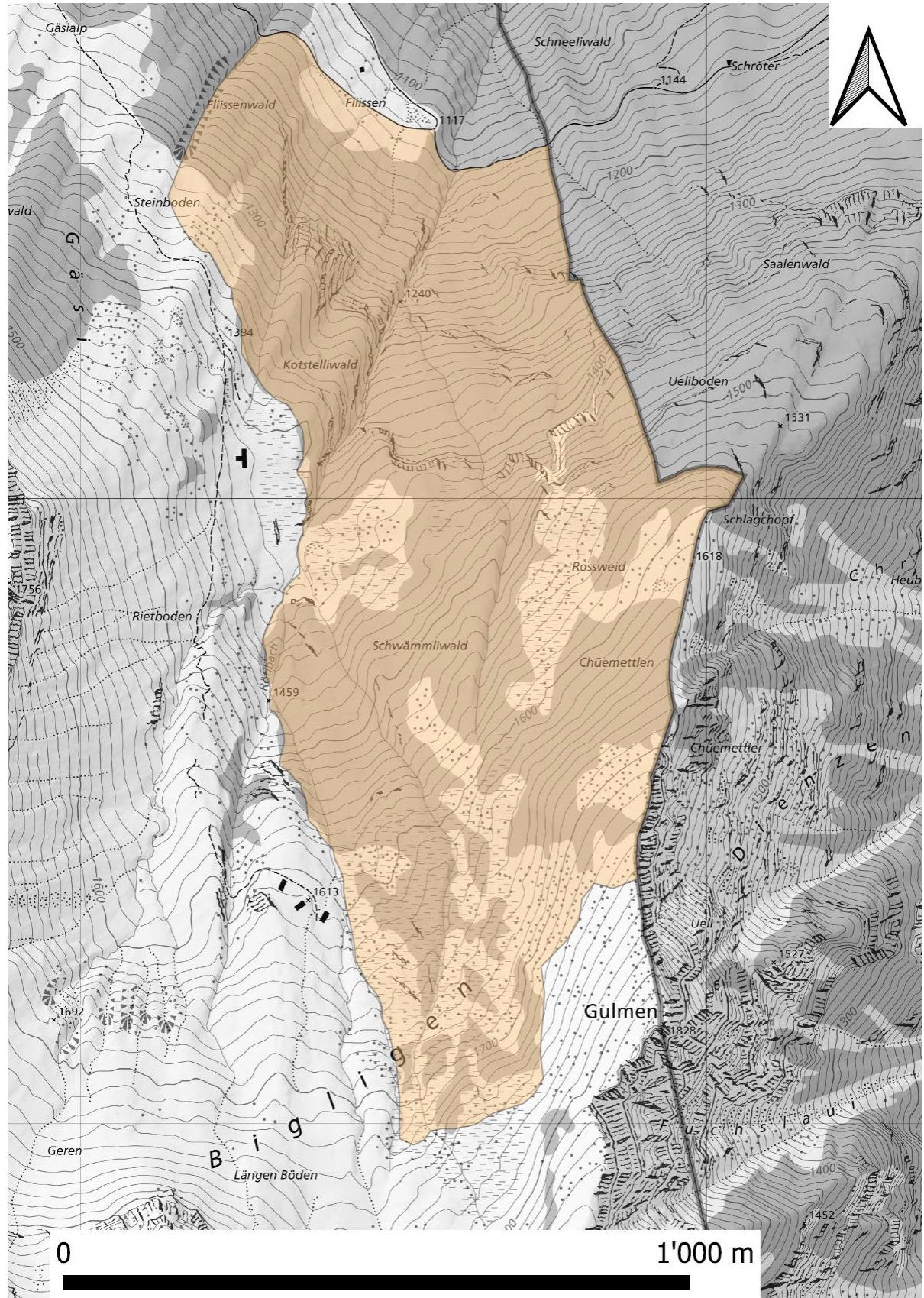


Grundlagen/Quellen: Geodaten Kanton Glarus / Rasterkarte © swisstopo

Ruhezeit:
21.12. – 30.06.

Schutzbestimmung:
Betreten oder befahren nur auf Pisten, Loipen und eingezeichneten Wegen oder Routen, Leinenpflicht.

21. Fliesenwald

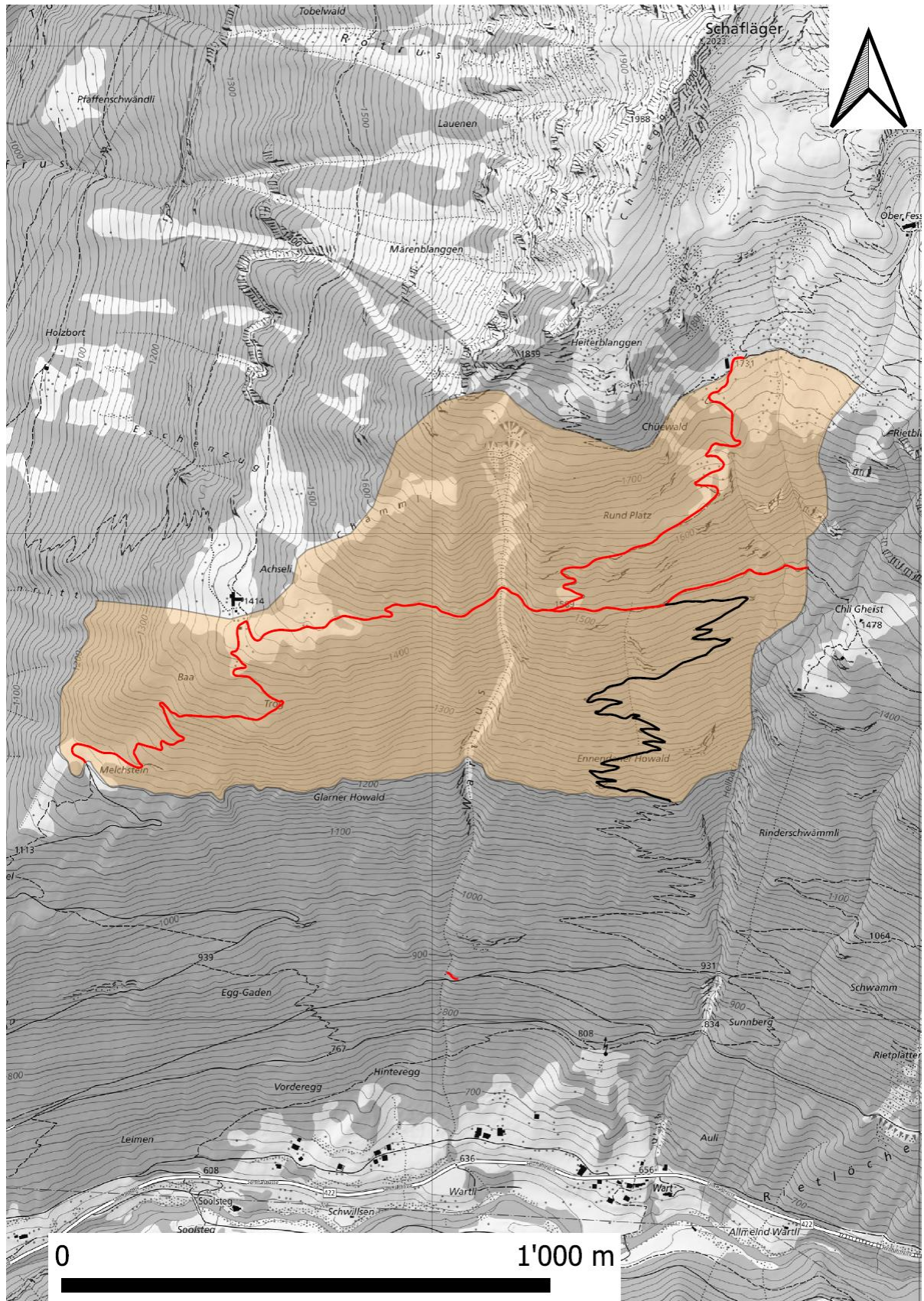


Grundlagen/Quellen: Geodaten Kanton Glarus / Rasterkarte © swisstopo

Ruhezeit:
21.12. – 30.06.

Schutzbestimmung:
Betreten oder befahren nur auf Pisten, Loipen und eingezeichneten Wegen oder Routen, Leinenpflicht.

22. Glarner Howald

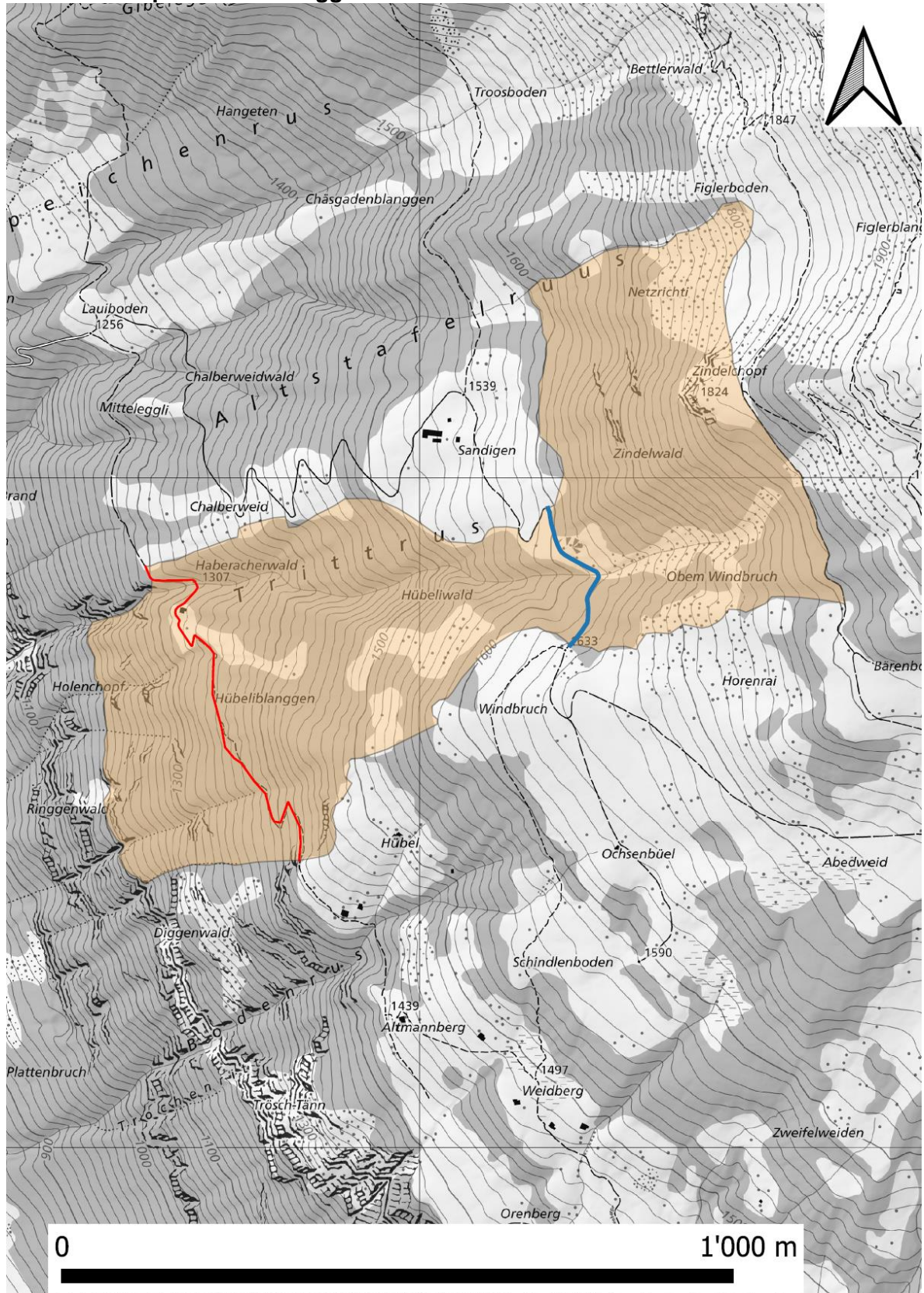


Grundlagen/Quellen: Geodaten Kanton Glarus / Rasterkarte © swisstopo

Ruhezeit:
21.12. – 30.06.

Schutzbestimmung:
Betreten oder befahren nur auf Pisten, Loipen und eingezeichneten Wegen oder Routen, Leinenpflicht.

23. Zindelchopf – Hübeliblanggen

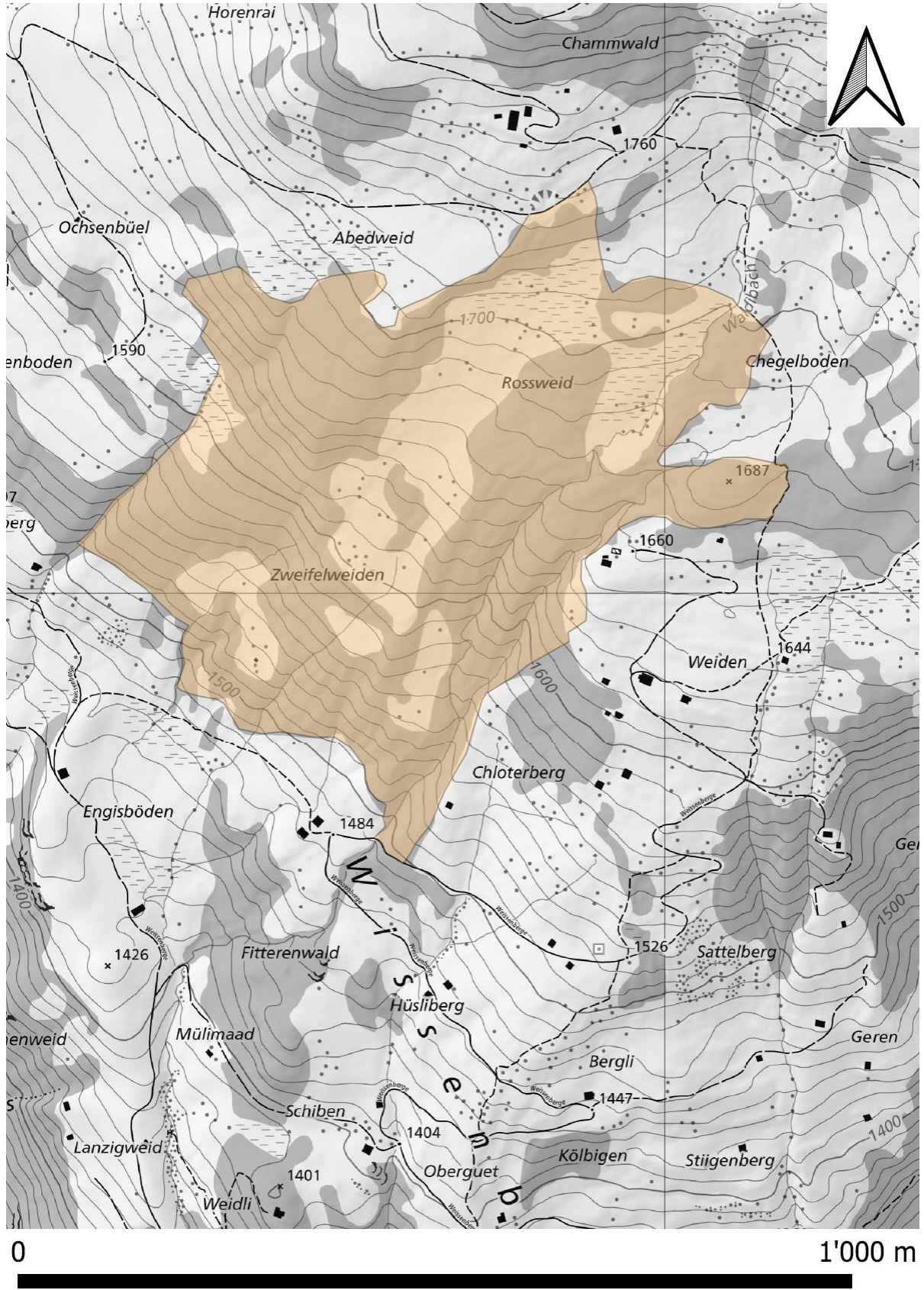


Grundlagen/Quellen: Geodaten Kanton Glarus / Rasterkarte © swisstopo

Ruhezeit:
21.12. – 30.06.

Schutzbestimmung:
*Betreten oder befahren nur auf Pisten, Loipen und eingezeichneten
Wegen oder Routen, Leinenpflicht.*

24. Rossweid - Waldibach

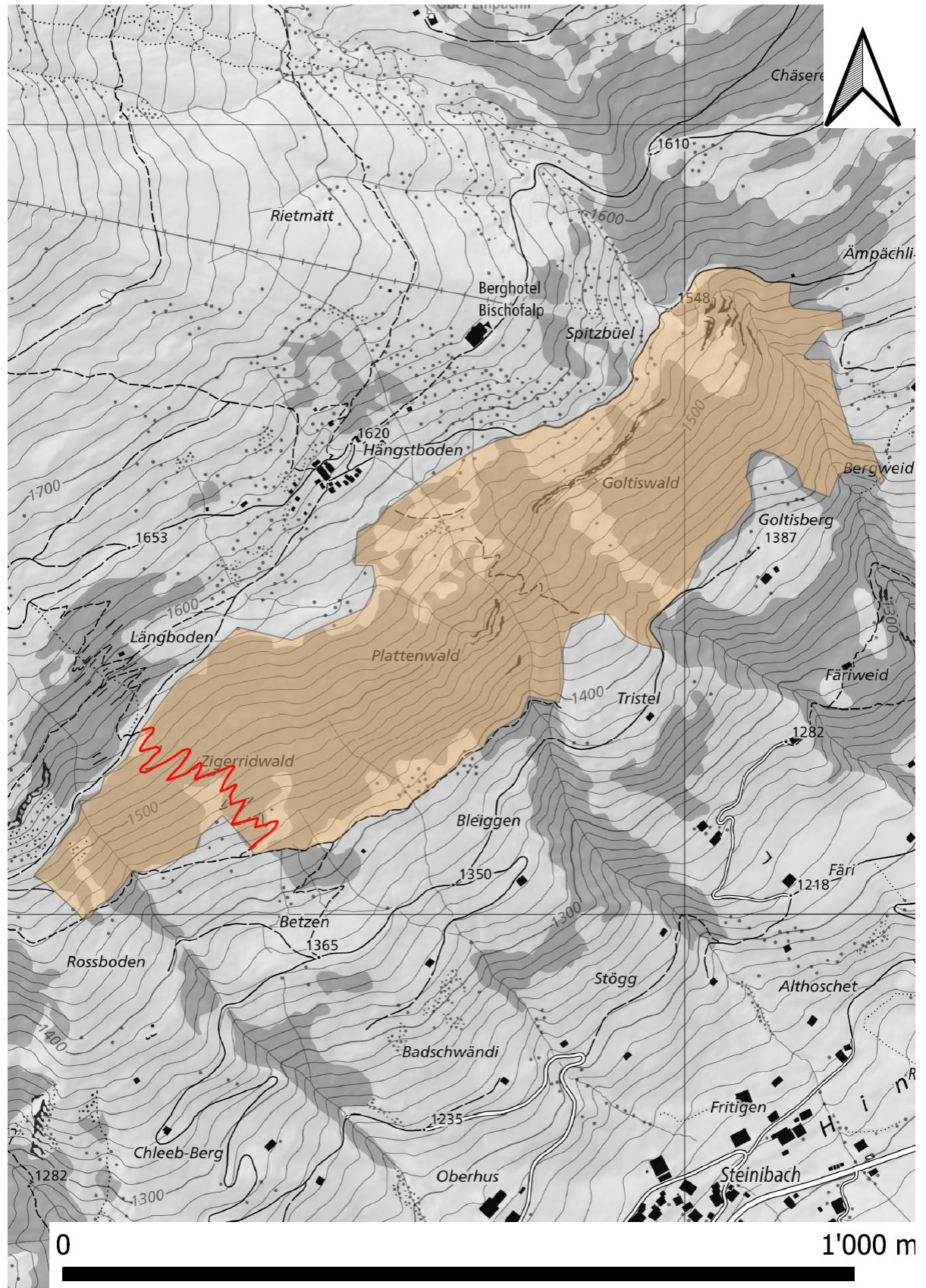


Grundlagen/Quellen: Geodaten Kanton Glarus / Rasterkarte © swisstopo

Ruhezeit:
21.12. – 30.06.

Schutzbestimmung:
*Betreten oder befahren nur auf Pisten, Loipen und
eingezeichneten Wegen oder Routen, Leinenpflicht.*

25. Plattenwald

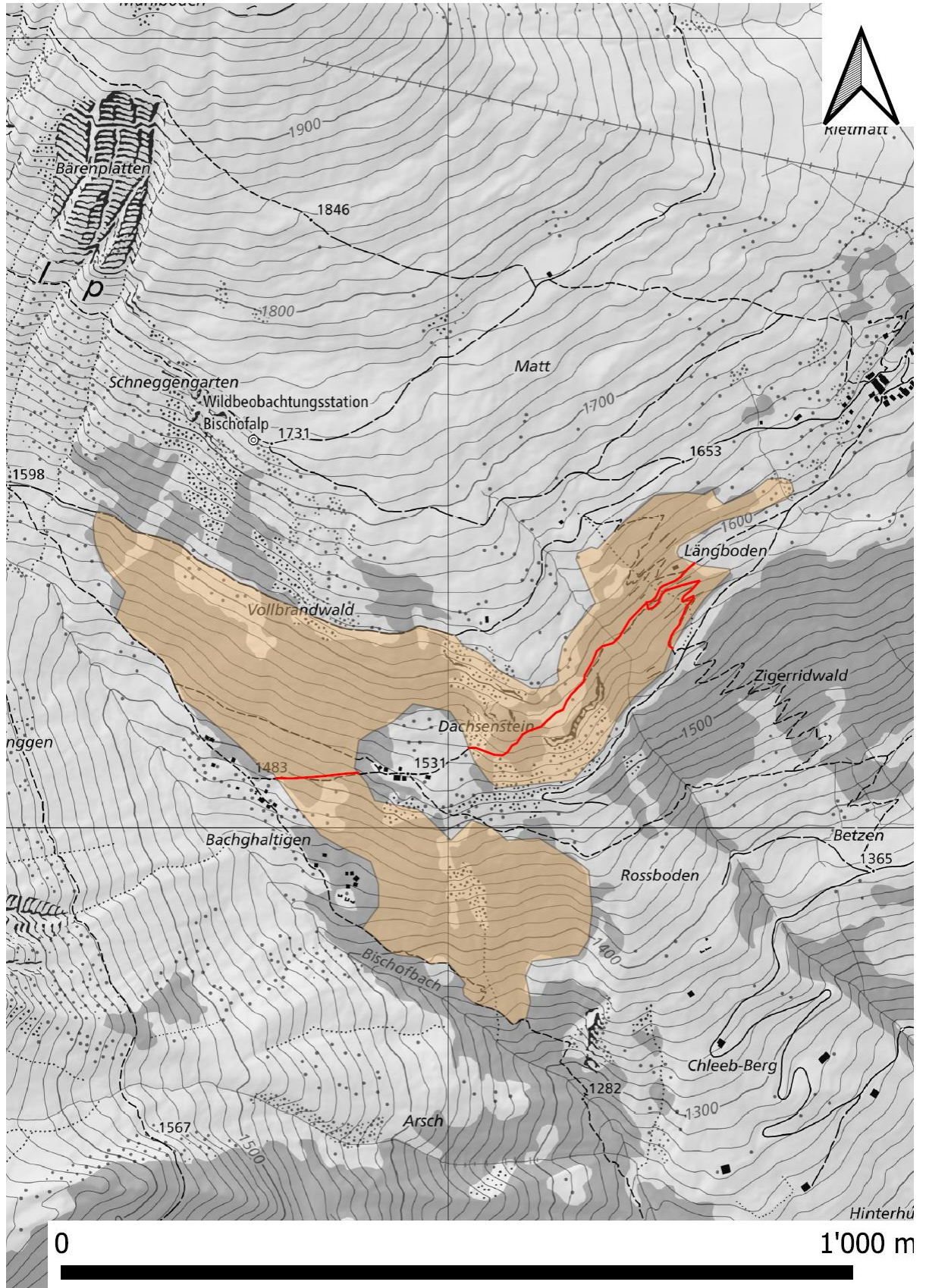


Grundlagen/Quellen: Geodaten Kanton Glarus / Rasterkarte © swisstopo

Ruhezeit:
21.12. – 30.06.

Schutzbestimmung:
*Betreten oder befahren nur auf Pisten, Loipen und ein-
gezeichneten Wegen oder Routen, Leinenpflicht.*

26. Dachsenstein

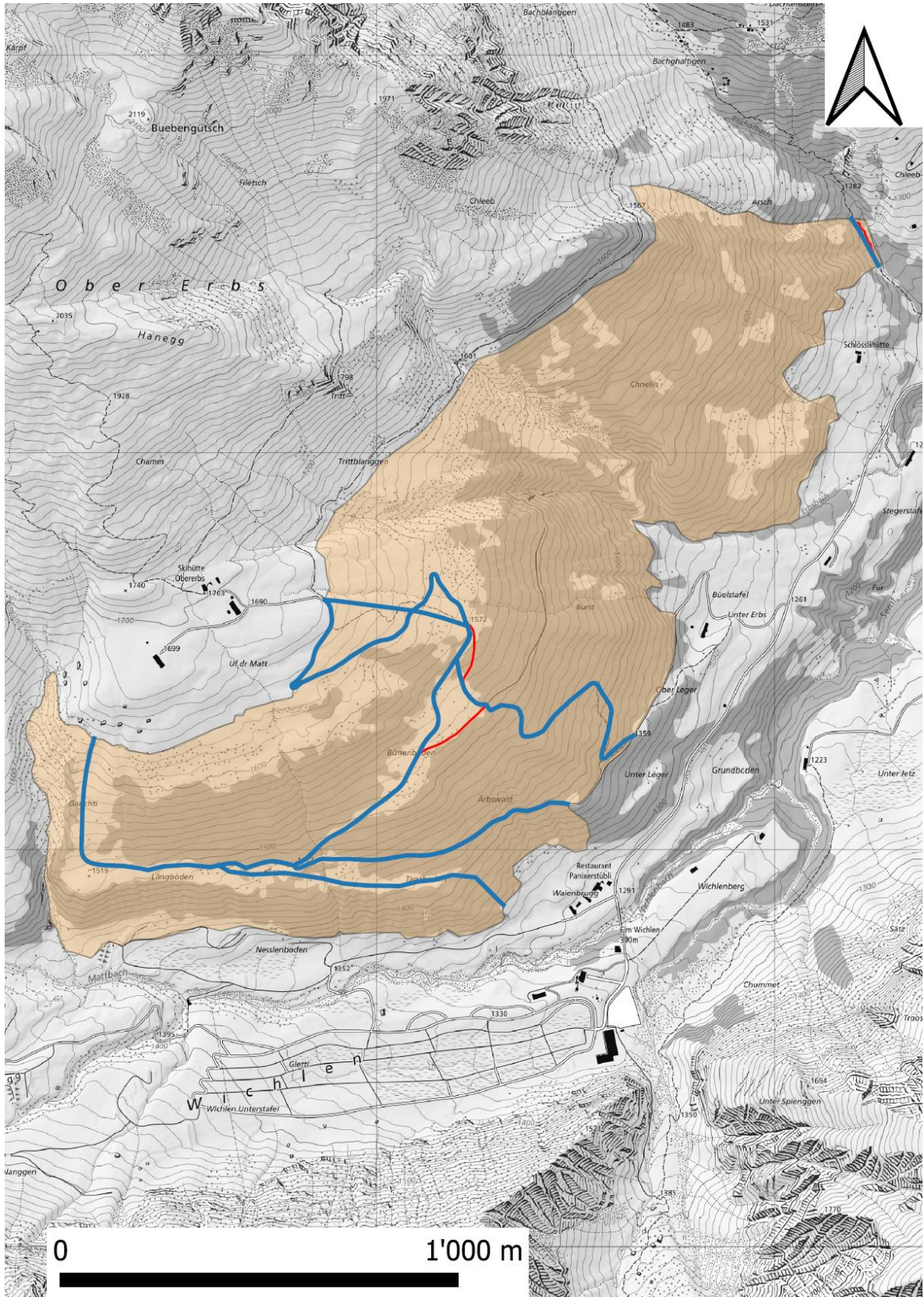


Grundlagen/Quellen: Geodaten Kanton Glarus / Rasterkarte © swisstopo

Ruhezeit:
21.12. – 30.06.

Schutzbestimmung:
Betreten oder befahren nur auf Pisten, Loipen und eingezeichneten Wegen oder Routen, Leinenpflicht.

27. Ärbs

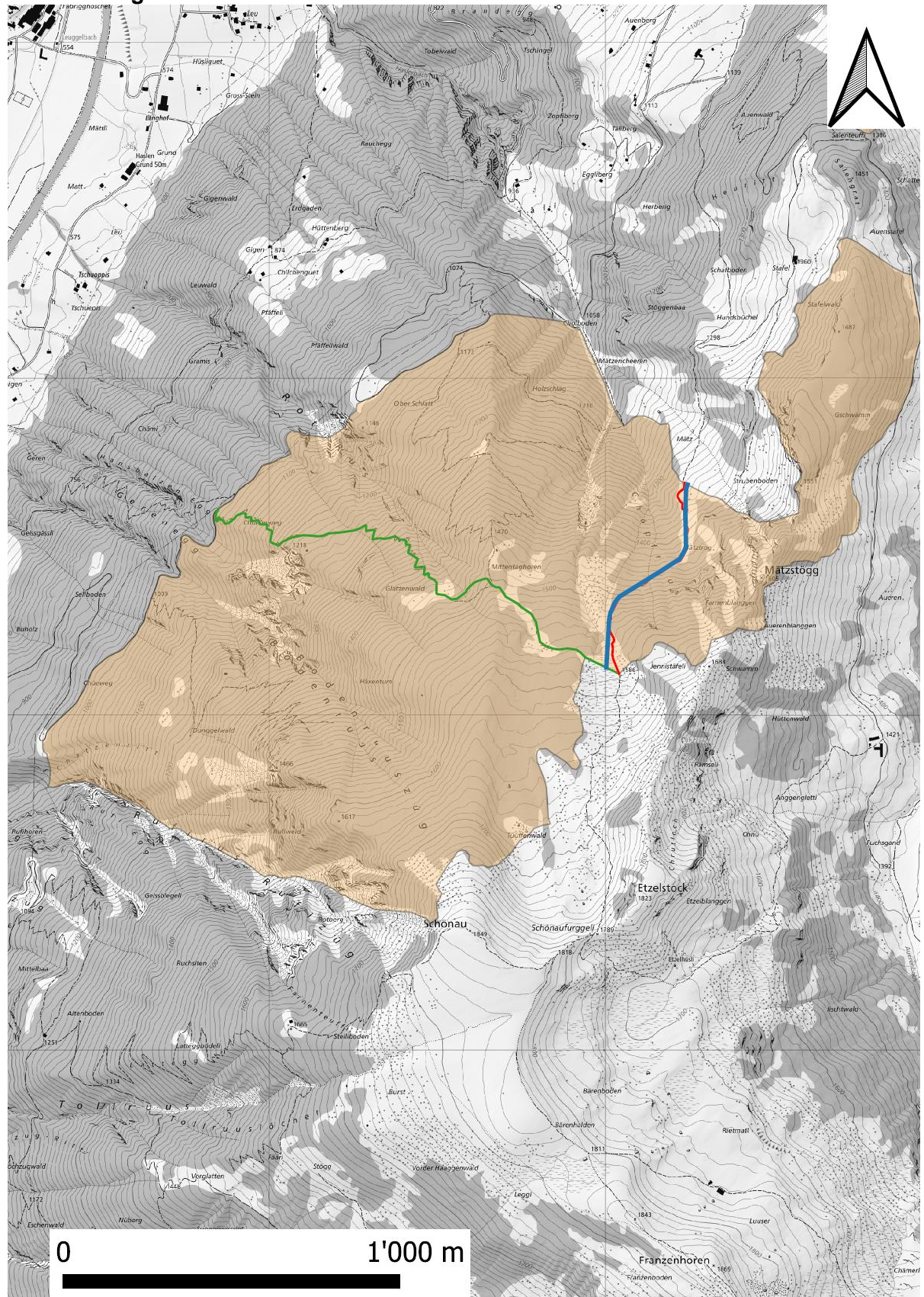


Grundlagen/Quellen: Geodaten Kanton Glarus / Rasterkarte © swisstopo

Ruhezeit:
21.12. – 30.06.

Schutzbestimmung:
Betreten oder befahren nur auf Pisten, Loipen und eingezeichneten Wegen oder Routen, Leinenpflicht.

28. Mittentaghoren – Gschwämm

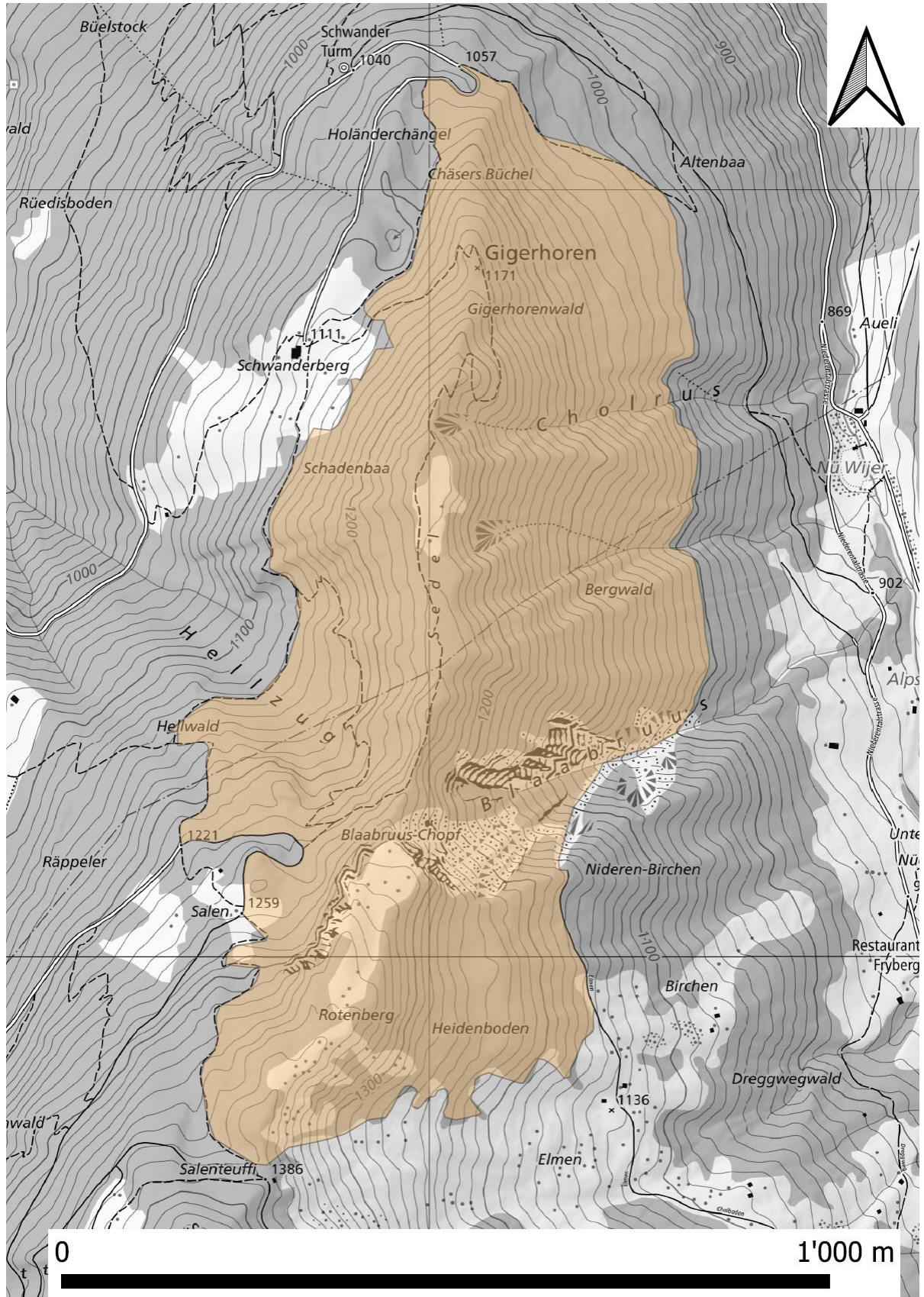


Grundlagen/Quellen: Geodaten Kanton Glarus / Rasterkarte © swisstopo

Ruhezeit:
01.04. – 30.06.

Schutzbestimmung:
Zutrittsverbot abseits der eingezeichneten Wege, Leinenpflicht.

29. Sedel

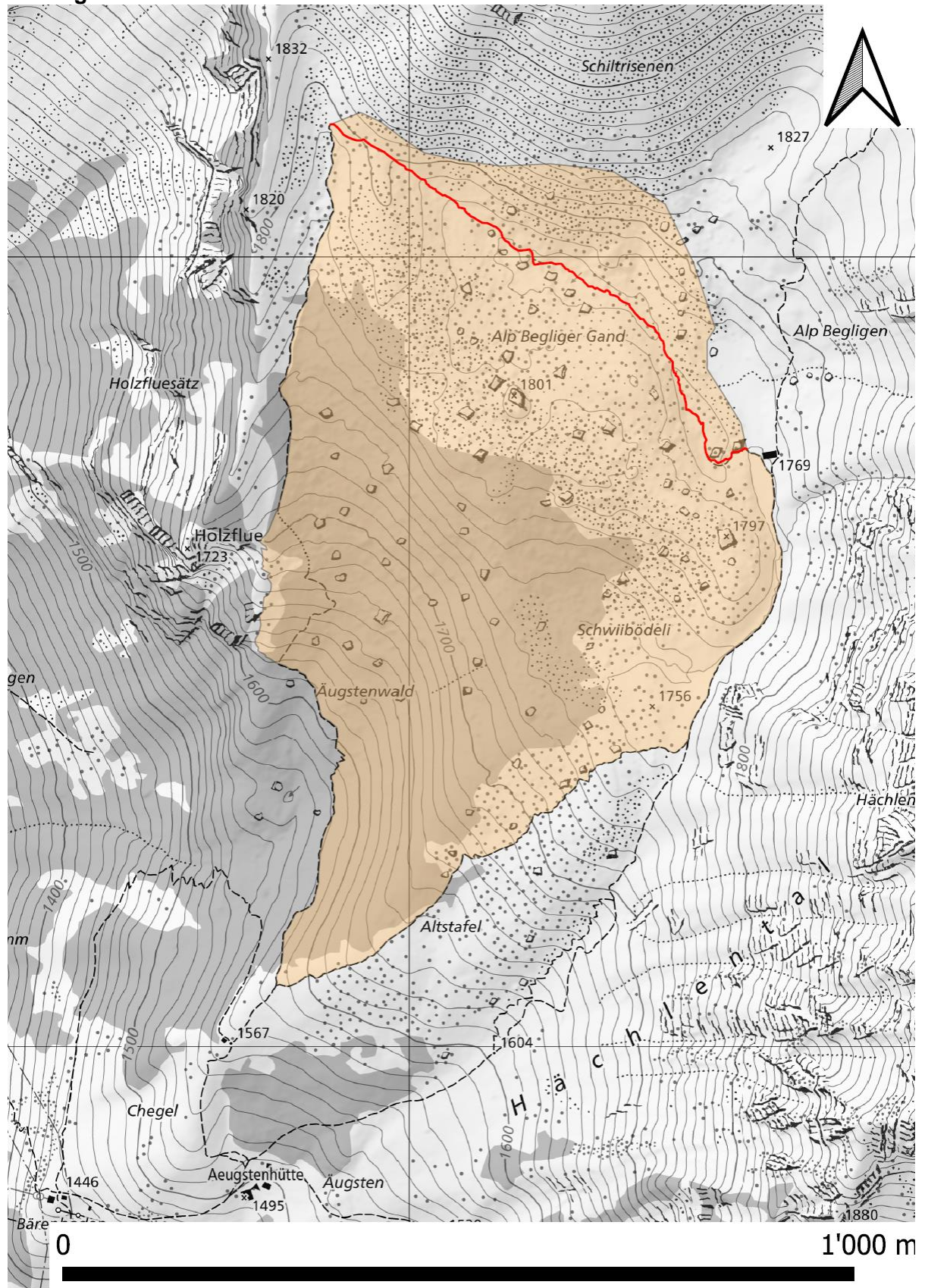


Grundlagen/Quellen: Geodaten Kanton Glarus / Rasterkarte © swisstopo

Ruhezeit:
01.04. – 30.06.

Schutzbestimmung:
Zutrittsverbot abseits der eingezeichneten Wege, Leinenpflicht.

30. Äugstenwald



Grundlagen/Quellen: Geodaten Kanton Glarus / Rasterkarte © swisstopo

Ruhezeit:
01.09. – 31.10.

Schutzbestimmung:
Zutrittsverbot abseits der eingezeichneten Wege, Leinenpflicht.

31. Geisstal

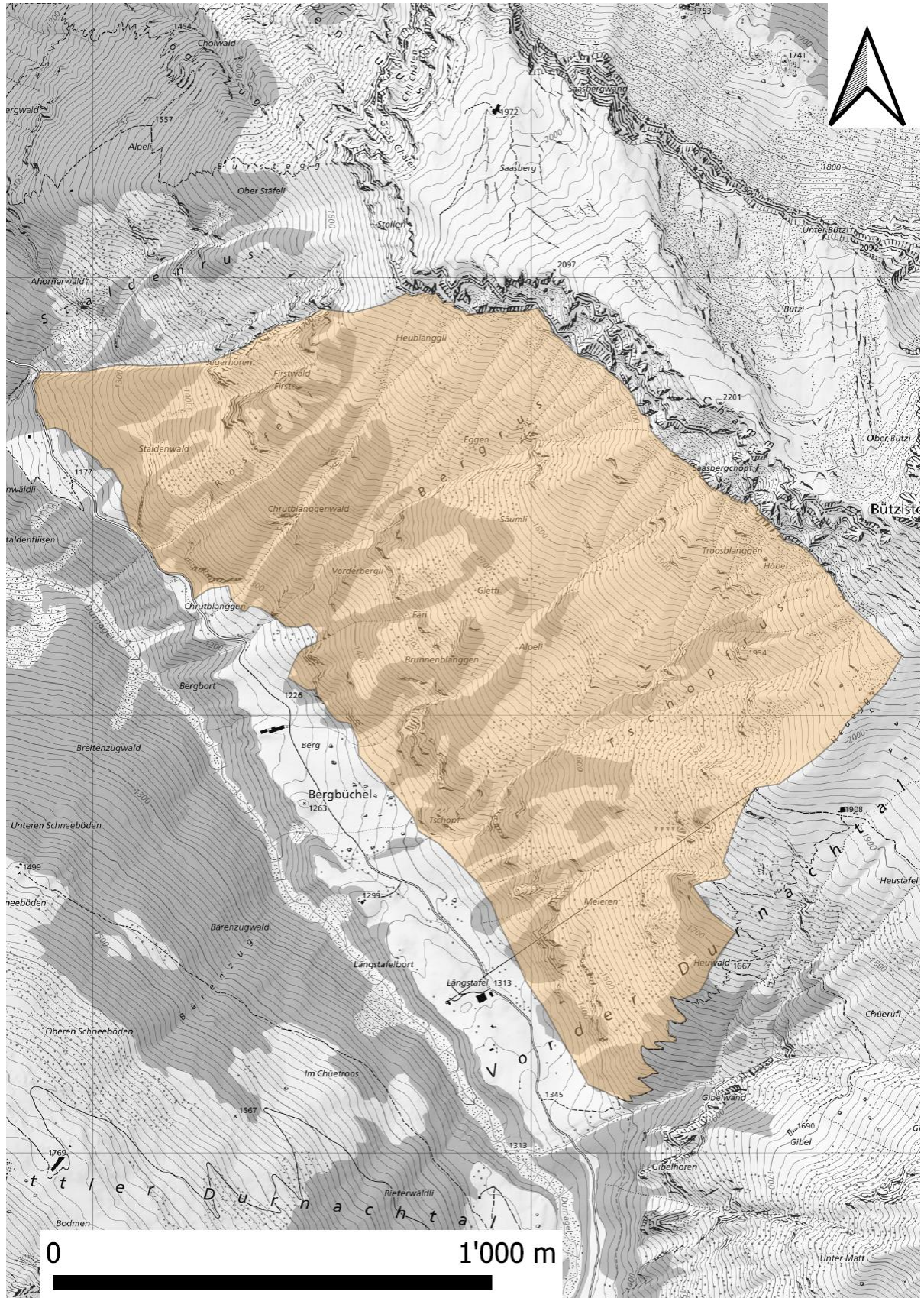


Grundlagen/Quellen: Geodaten Kanton Glarus / Rasterkarte © swisstopo

Ruhezeit:
01.09. – 31.10.

Schutzbestimmung:
Zutrittsverbot abseits der eingezeichneten Wege, Leinenpflicht.

32. Durnachtal

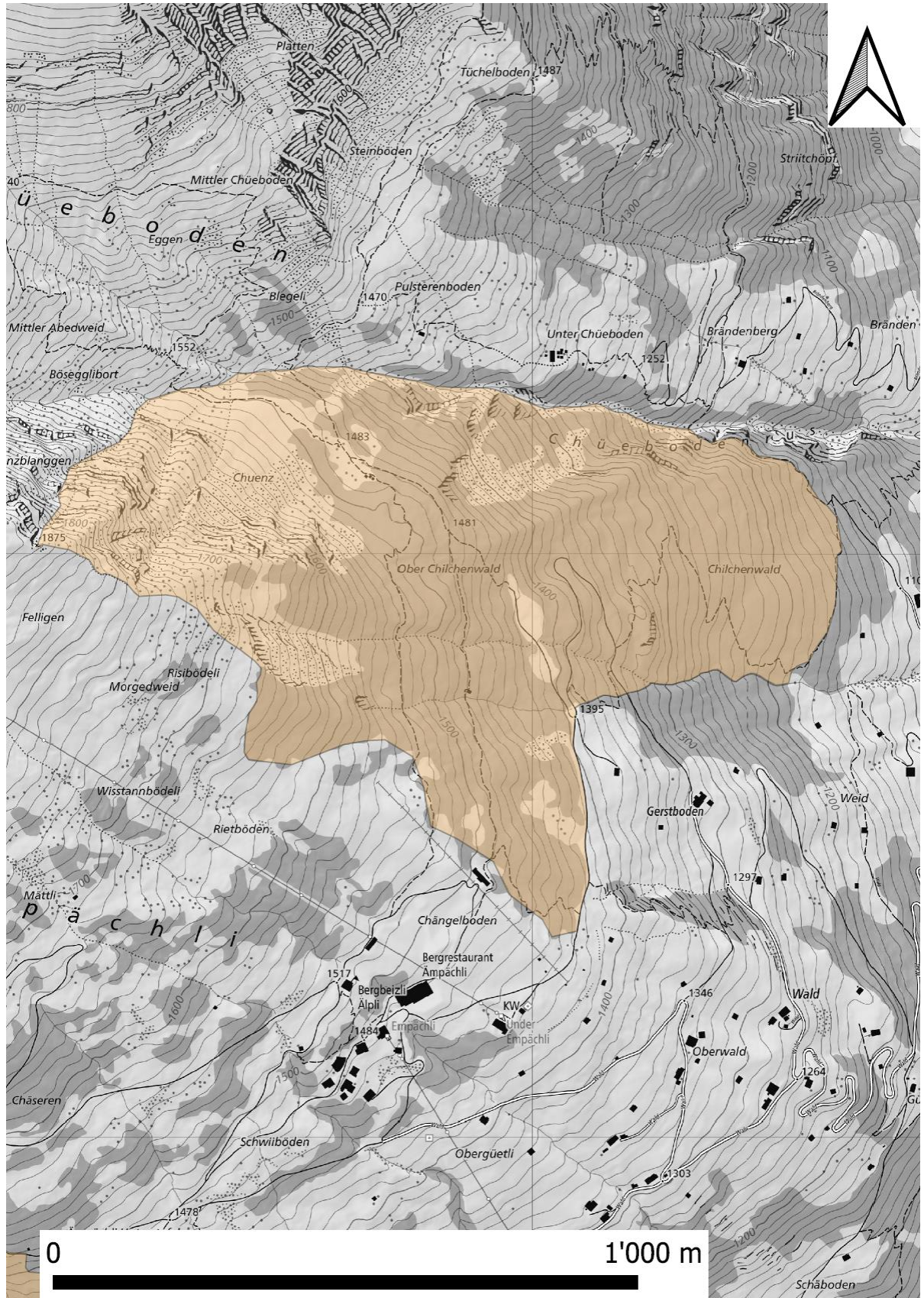


Grundlagen/Quellen: Geodaten Kanton Glarus / Rasterkarte © swisstopo

Ruhezeit:
01.09. – 31.10.

Schutzbestimmung:
Zutrittsverbot abseits der eingezeichneten Wege, Leinenpflicht.

33. Chilchenwald



Grundlagen/Quellen: Geodaten Kanton Glarus / Rasterkarte © swisstopo

Ruhezeit:
21.12. – 31.03.

Schutzbestimmung:
Betreten oder befahren nur auf Pisten, Loipen und eingezeichneten Wegen oder Routen, Leinenpflicht.