

Verordnung über die Wildruhezonen (Wildruhezonenverordnung, WrZV)

Vom 25. Oktober 2016 (Stand 1. Juli 2017)

Der Regierungsrat,

gestützt auf Artikel 4ter Absatz 1 der eidgenössischen Jagdverordnung¹⁾, Artikel 7 Absatz 4 des Kantonalen Jagdgesetzes²⁾ und Artikel 32 Absatz 1 der Jagdverordnung³⁾,

erlässt:

1. Allgemeine Bestimmungen

Art. 1 *Gegenstand*

¹ Diese Verordnung legt die Wildruhezonen fest und regelt deren Nutzung während der Ruhezeiten.

Art. 2 *Wildruhezonen*

¹ Wildruhezonen bezeichnen Lebensräume von besonderer wildtierökologischer Bedeutung zum Schutz von wildlebenden Säugetieren und Vögeln vor Störung.

² Darunter fallen insbesondere Wintereinstandsgebiete oder Brunft-, Setz-, Brut-, und Aufzuchtgebiete.

Art. 3 *Umfang der Wildruhezonen*

¹ Die Wildruhezonen umfassen die auf den Plänen im Anhang bezeichneten Flächen.

² Die Pläne sind integrierender Bestandteil dieser Verordnung.

2. Schutzbestimmungen

Art. 4 *Ruhezeiten*

¹ Für die Wildruhezonen gelten folgende Ruhezeiten:

<i>Wildruhezonen</i>	<i>Zeitraum</i>
1–9	21. Dezember bis 31. März
10–17	21. Dezember bis 30. April
18–27	21. Dezember bis 30. Juni
28, 29	1. April bis 30. Juni

¹⁾ SR 922.01

²⁾ GS VI E/211/1

³⁾ GS VI E/211/2

VI E/22/7

Wildruhezonen
30–32

Zeitraum
1. September bis 31. Oktober

Art. 5 *Wege- und Routengebot*

¹ Während der Ruhezeiten dürfen die Wildruhezonen nur auf den in den Plänen gekennzeichneten Wegen und Routen betreten werden. Das Verlassen dieser Wege und Routen ist verboten.

² Das Wege- und Routengebot gemäss Absatz 1 gilt auch für Skifahren, Snowboarden, Skiwandern, Langlauf, Schneeschuhlaufen, Schlitteln und Ähnliches.

³ In den eidgenössischen Jagdbanngebieten sind Skifahren, Snowboarden, Skiwandern, Langlauf, Schneeschuhlaufen, Schlitteln und Ähnliches ausserhalb von markierten Pisten, Routen und Loipen verboten.

⁴ Abweichende zeitliche Begehungseinschränkungen aufgrund besonderer Umstände sind in den Plänen und im Gelände speziell markiert.

Art. 6 *Weitere Einschränkungen*

¹ Während der Ruhezeiten gelten in den Wildruhezonen folgende weiteren Einschränkungen:

- a. Leinenpflicht für Hunde, ausgenommen Lawinen- und Rettungshunde, Herdenschutzhunde, Treibhunde, Polizeihunde und Schweisshunde während ihres Arbeitseinsatzes;
- b. Jagdverbot inklusive Pass- und Fallenjagd;
- c. Verbot des Betretens mit Hängegleitern, Fallschirmen oder ähnlichen Fluggeräten;
- d. Verbot des Startens, Landens und Überfliegens mit unbemannten Fluggeräten bis 30 Kilogramm;
- e. Verbot von Anlässen und Veranstaltungen;
- f. Verbot des Suchens von Abwurfstangen.

Art. 7 *Zulässige Nutzungen*

¹ Während der Ruhezeiten sind folgende Nutzungen uneingeschränkt zulässig:

- a. direkter Zugang zu Gebäuden für berechnigte Benutzer;
- b. alp- und landwirtschaftliche Nutzung;
- c. forstliche Tätigkeiten;
- d. Pflegemassnahmen in Naturschutzgebieten;
- e. Ausübung amtlicher Funktionen;
- f. Kontrolle und Unterhalt von Bauten und Anlagen der öffentlichen Hand, von Kraftwerken und Übertragungsnetzen;
- g. Rettungsdienste.

² Der direkte Zugang zu Gebäuden durch berechnete Benutzer, alp- oder landwirtschaftliche Nutzungen, forstliche Tätigkeiten, Pflegemassnahmen in Naturschutzgebieten, Kontrolle und Unterhalt von Bauten und Anlagen der öffentlichen Hand, von Kraftwerken und Übertragungsnetzen sollen nach Möglichkeit ausserhalb der Ruhezeiten ausgeführt werden.

Art. 8 *Ausnahmebewilligung*

¹ Das zuständige Departement kann unter Vornahme einer Interessenabwägung befristete Ausnahmen von Nutzungseinschränkungen bewilligen, insbesondere für wissenschaftliche Forschungsarbeiten oder für Aufgaben im öffentlichen Interesse.

3. Vollzug, Straf- und Schlussbestimmungen

Art. 9 *Markierung*

¹ Die Wildruhezeiten sind vor Ort mit Informationstafeln markiert.

Art. 10 *Aufsicht und Kontrolle*

¹ Die Jagdaufsichtsorgane nach Artikel 27 Absatz 1 der Jagdverordnung üben die Aufsicht und Kontrolle aus.

Art. 11 *Rechtsschutz*

¹ Der Rechtsschutz gegen Entscheide nach Artikel 8 richtet sich nach dem Verwaltungsrechtspflegegesetz⁴⁾.

Art. 12 *Strafbestimmungen*

¹ Zuwiderhandlungen werden gestützt auf die kantonale und eidgenössische Jagdgesetzgebung sowie die Kantonale Ordnungsbussenverordnung⁵⁾ geahndet.

⁴⁾ GS III G/1

⁵⁾ GS III F/1/1

Änderung der Verordnung über die Wildruhezonen

(Vom 6. Juni 2017)

(Erlassen vom Regierungsrat am 6. Juni 2017)

I.

GS VI E/22/7, Verordnung über die Wildruhezonen (Wildruhezonenverordnung, WrZV) vom 25. Oktober 2016 (Stand 1. Juli 2017), wird wie folgt geändert:

Anhänge

1 Wildruhezonenpläne (*geändert*)

II.

Keine anderen Erlasse geändert.

III.

Keine anderen Erlasse aufgehoben.

IV.

Diese Änderungen treten am 1. Juli 2017 in Kraft.

Wildruhezonen im Kanton Glarus

1 Äschenwald - Hämmerliberg - Schwändiwald

2 Muesalp

3 Schwändital

4 Meerenalp

5 Sitenwald

6 Gruebenwald - Driangel

7 Bünt-Steinschlag

8 Büelstogg

9 Niderental - Wartstalden

10 Mürttschen

11 Bulsterenwald

12 Gulderstock Saumen

13 Sülzli - Bruchrunenwald

14 Färispitz - Underem Faal

15 Chnügrat

16 Bräch

17 Bärenboden

18 Büelser Wald

19 Mittler Nüen

20 Firzwald

21 Fliissenwald

22 Glarner Howald

23 Zindelchopf - Hübeliblanggen

24 Rossweid - Waldibach

25 Plattenwald

26 Dachsenstein

27 Ärbs

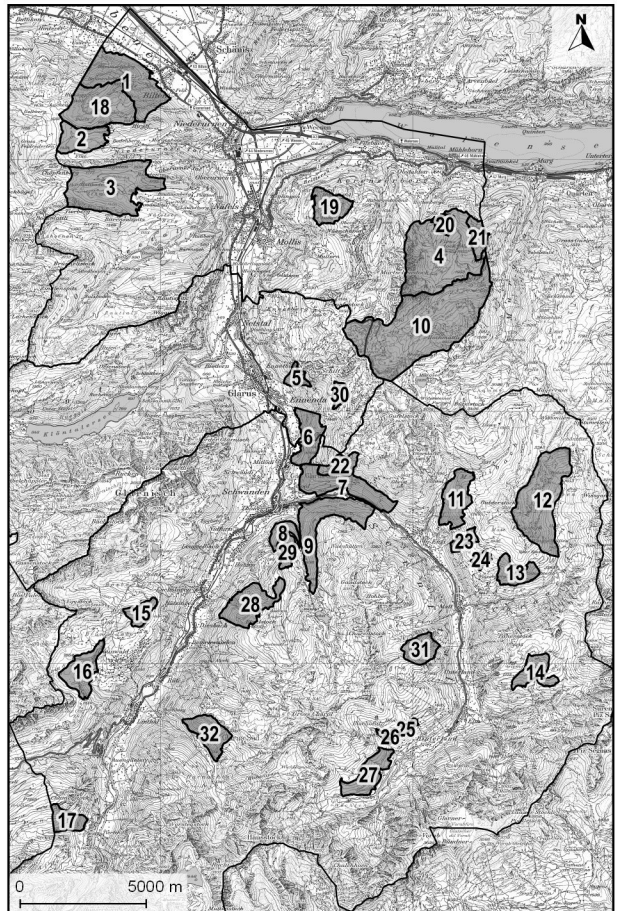
28 Mittentaghoren-Gschwämm

29 Sedel

30 Äugstenwald

31 Geisstal

32 Durnachtal



Grundlage/Quelle: Geodaten Kanton GL | Rasterkarte © swisstopo

Kartenlegende

— Erlaubter Weg (Wegegebot)

— Erlaubte Ski- oder Schneeschuhroute (Routengebot)

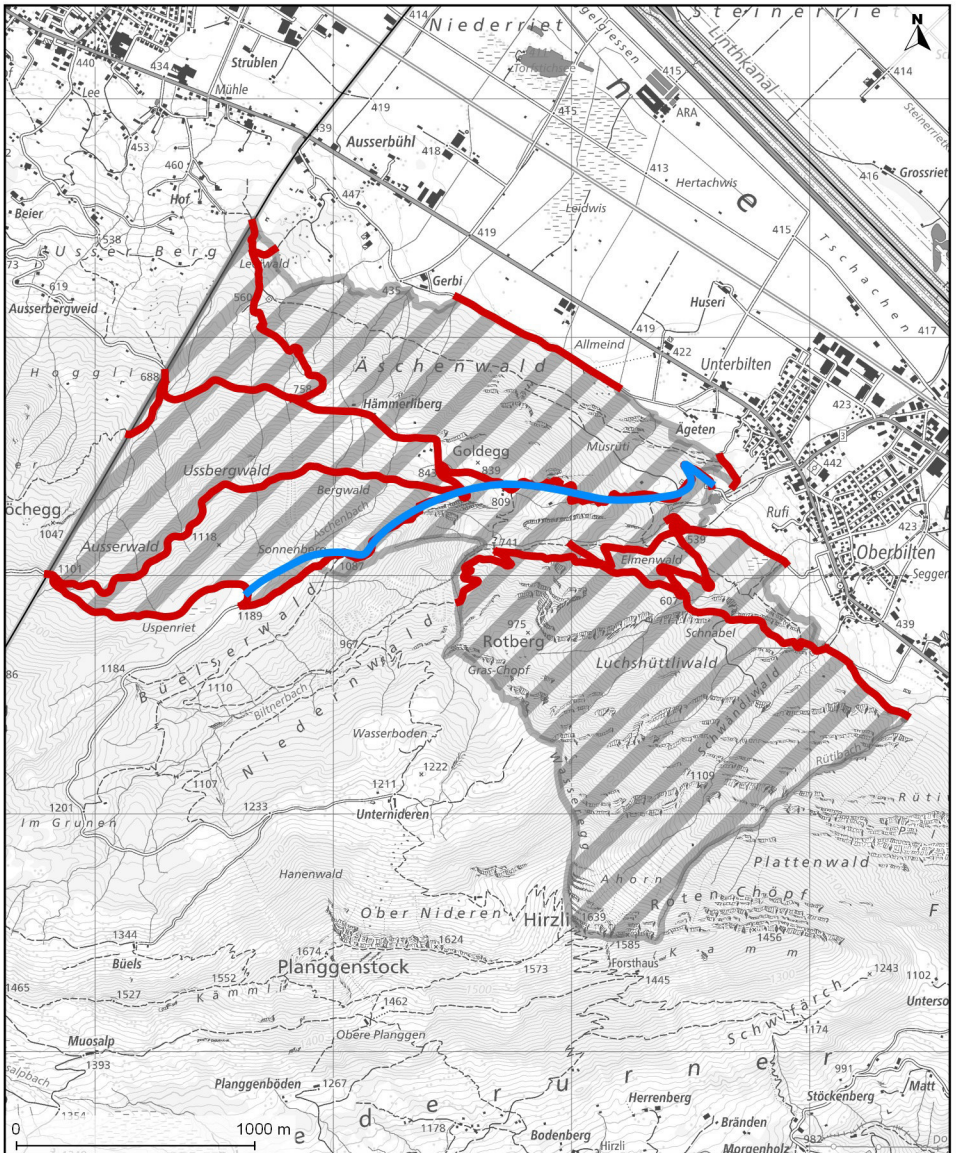
— Erlaubter Weg; Begehung mit Ski, Schneeschuhen o.ä. verboten (Wegegebot)

- - - Weg gesperrt 21.12.-31.03.; Wegegebot 01.04.-30.06.

Wildruhezonen

Gemeindegrenzen

1 - Äschenwald - Hämmerliberg - Schwändiwald



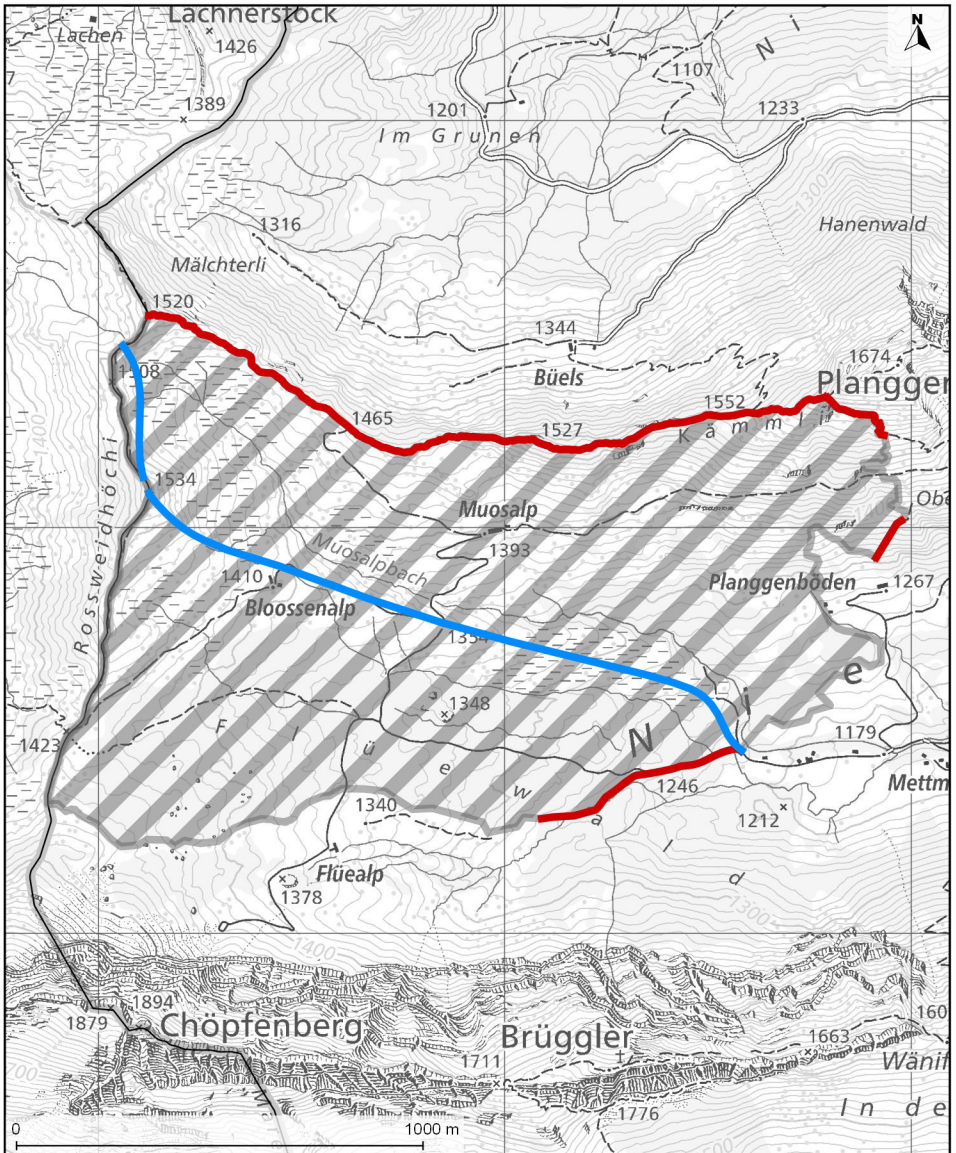
Grundlage/Quelle: Geodaten Kanton GL | Rasterkarte © swisstopo

Ruhezeit: **21.12. - 31.03.**

Schutzbestimmung: **Betreten oder befahren nur auf Pisten, Loipen und eingezeichneten Wegen oder Routen, Leinenpflicht**



2 - Muesalp



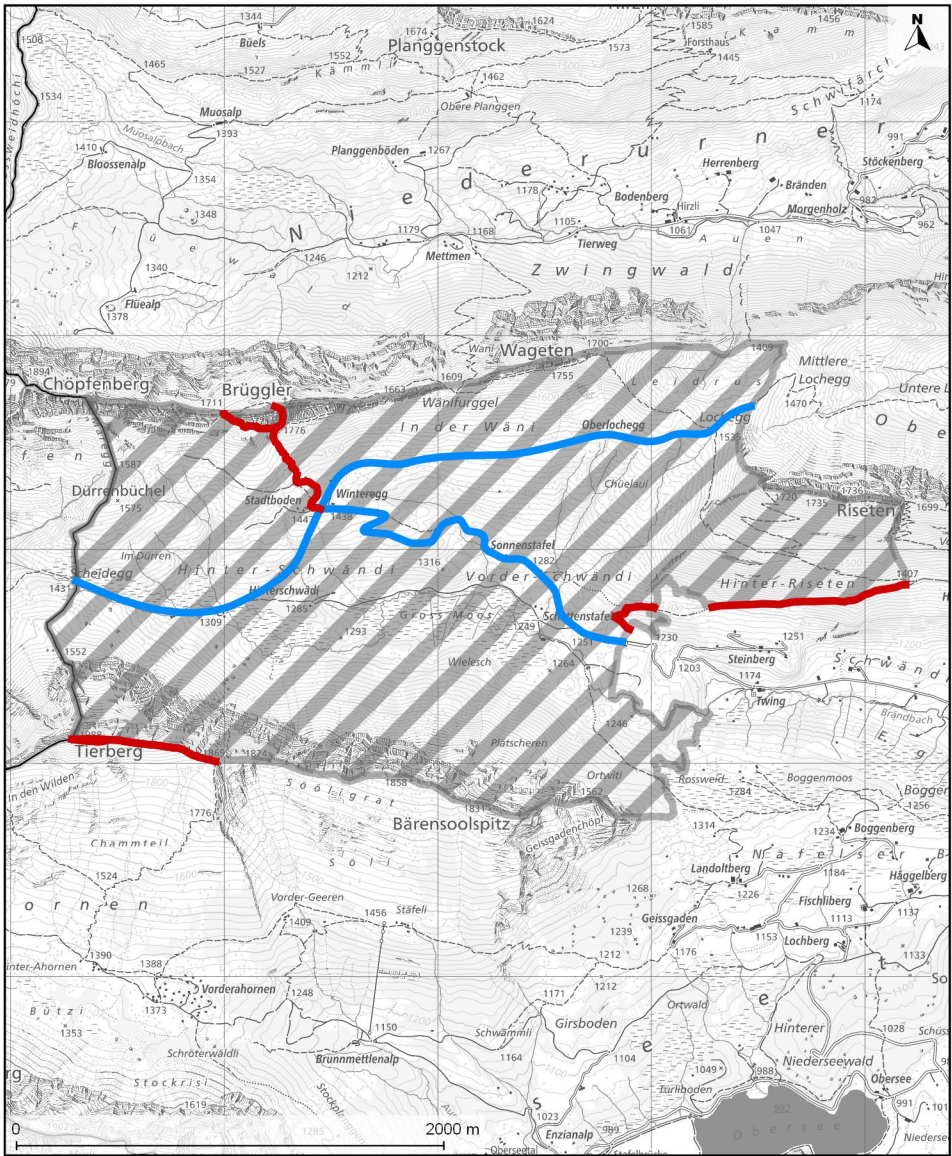
Grundlage/Quelle: Geodaten Kanton GL | Rasterkarte © swisstopo

Ruhezeit: **21.12. - 31.03.**

Schutzbestimmung: **Betreten oder befahren nur auf Pisten, Loipen und eingezeichneten Wegen oder Routen, Leinenpflicht**



3 - Schwändital



Ruhezeit:

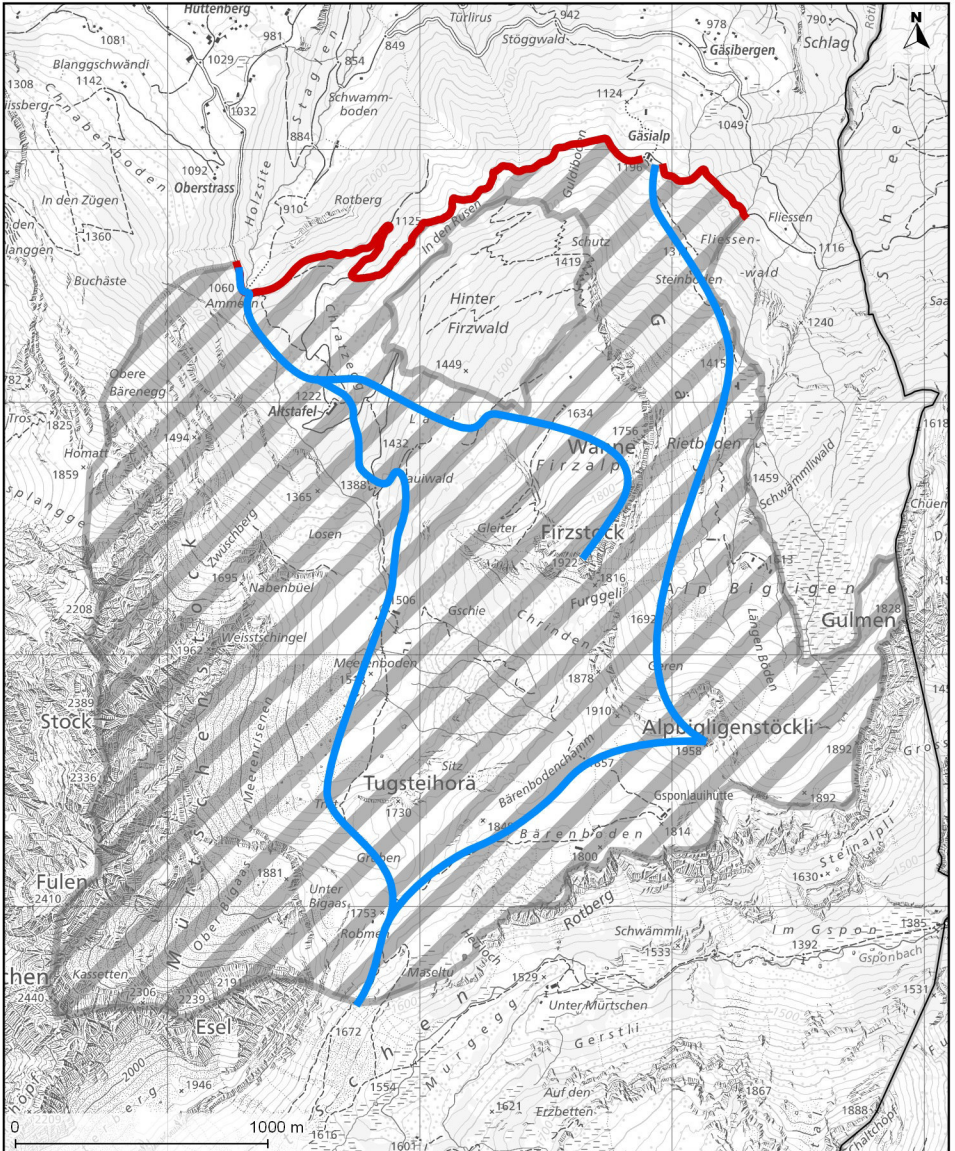
21.12. - 31.03.

Schutzbestimmung:

Betreten oder befahren nur auf Pisten, Loipen und eingezeichneten Wegen oder Routen, Leinenpflicht



4 - Meerenalp



Grundlage/Quelle: Geodaten Kanton GL | Rasterkarte © swisstopo

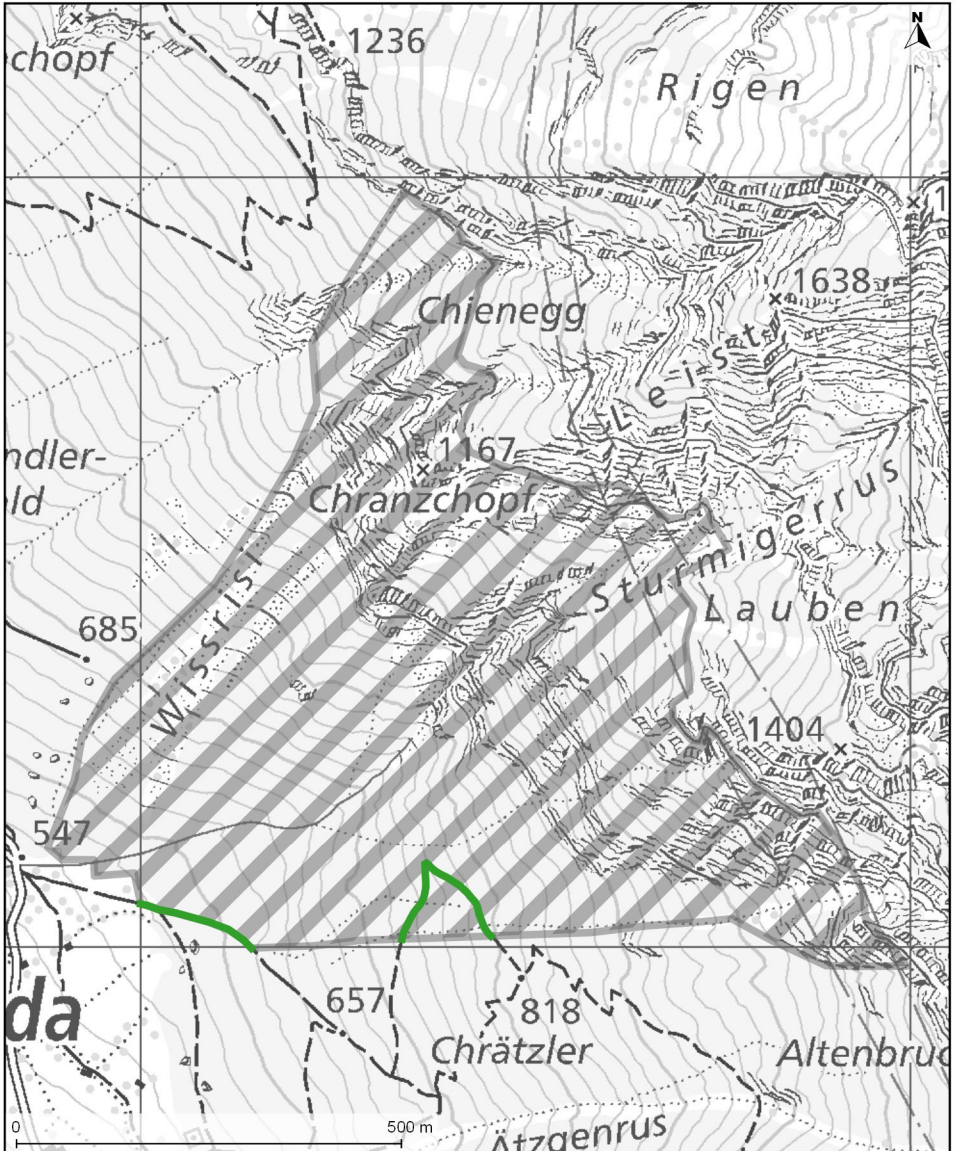
Ruhezeit:

21.12. - 31.03.

Schutzbestimmung: **Betreten oder befahren nur auf Pisten, Loipen und eingezeichneten Wegen oder Routen, Leinenpflicht**



5 - Sitenwald



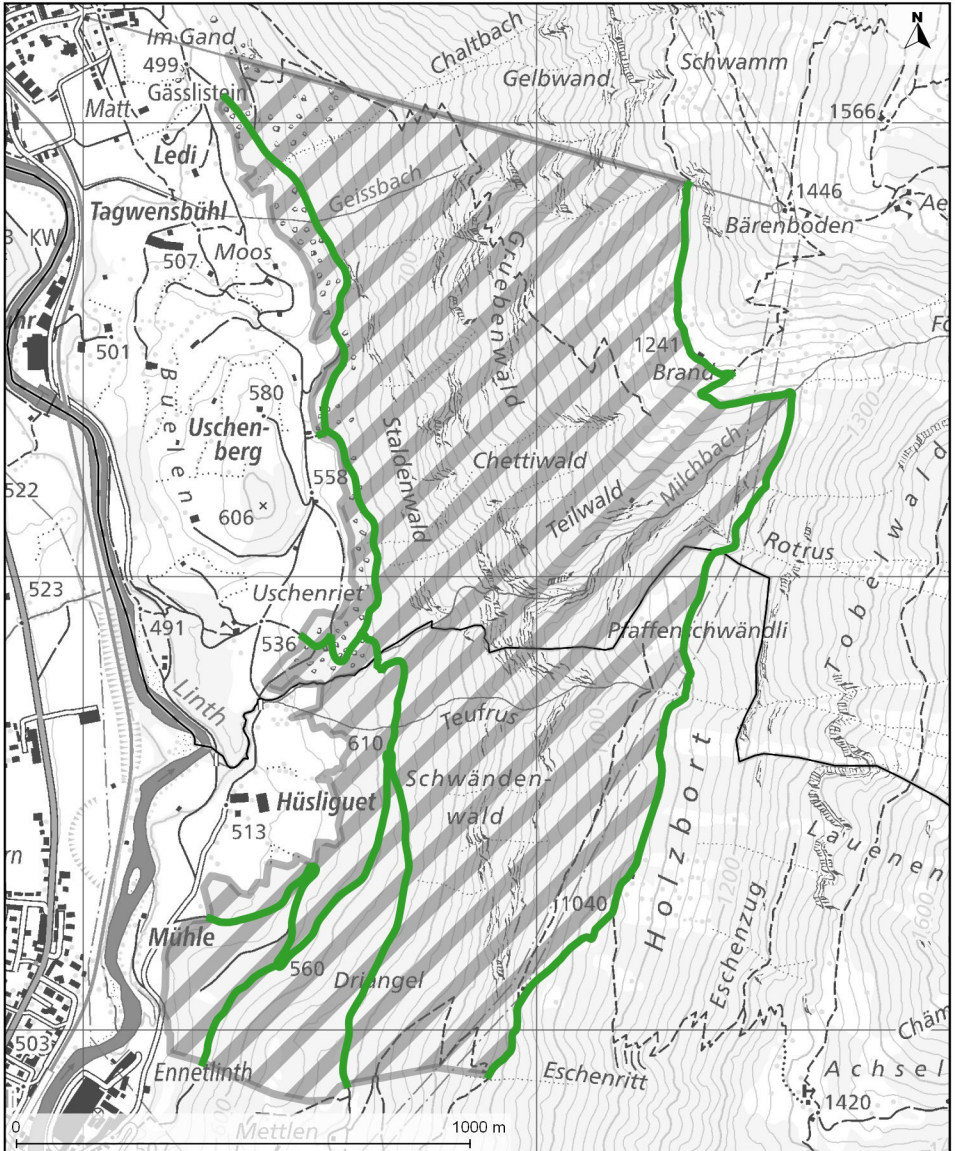
Grundlage/Quelle: Geodaten Kanton GL | Rasterkarte © swisstopo

Ruhezeit: **21.12. - 31.03.**

Schutzbestimmung: **Zutrittsverbot abseits der eingezeichneten Wege, Leinenpflicht**



6 - Gruebenwald - Driangel



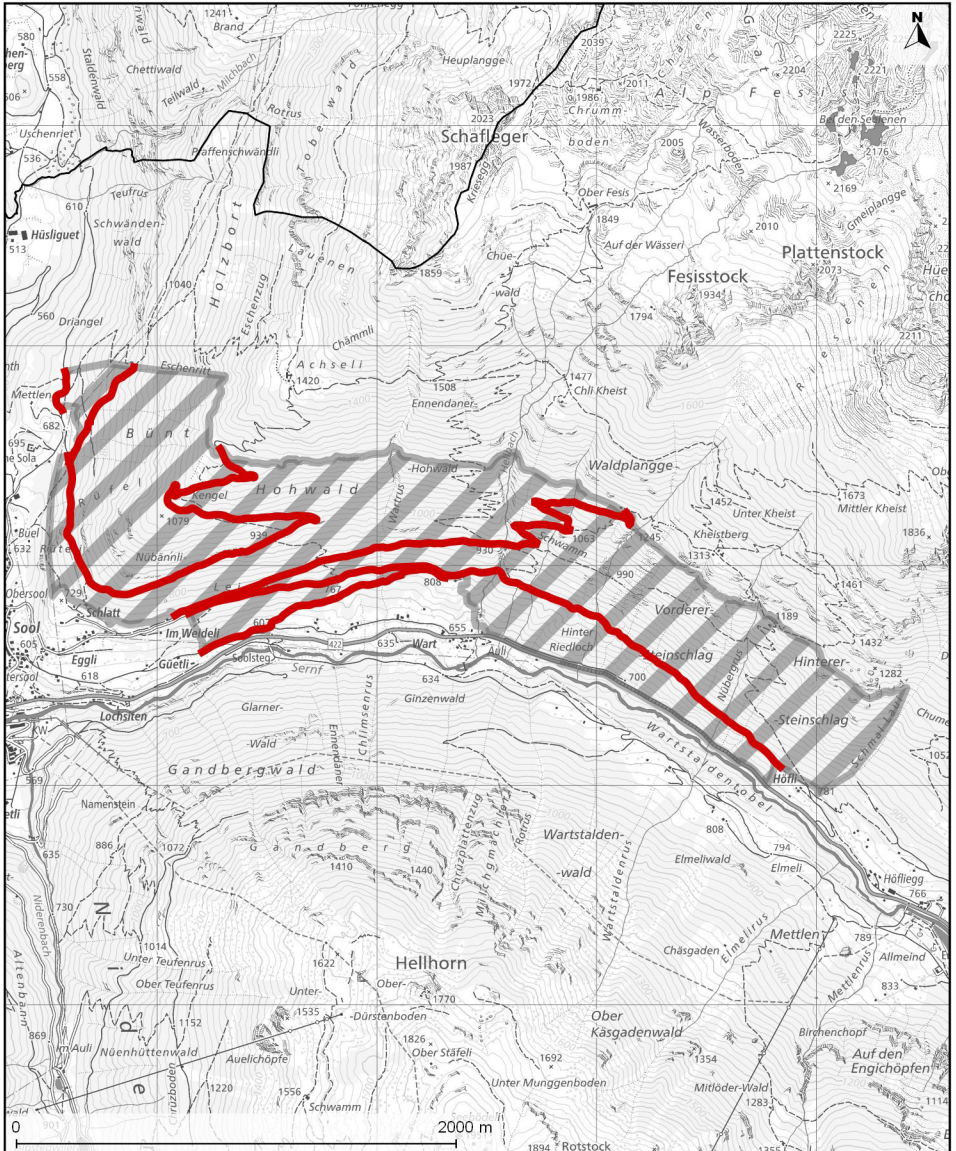
Grundlage/Quelle: Geodaten Kanton GL | Rasterkarte © swisstopo

Ruhezeit: **21.12. - 31.03.**

Schutzbestimmung: **Zutrittsverbot abseits der eingezeichneten Wege, Leinenpflicht**



7 - Bünt-Steinschlag



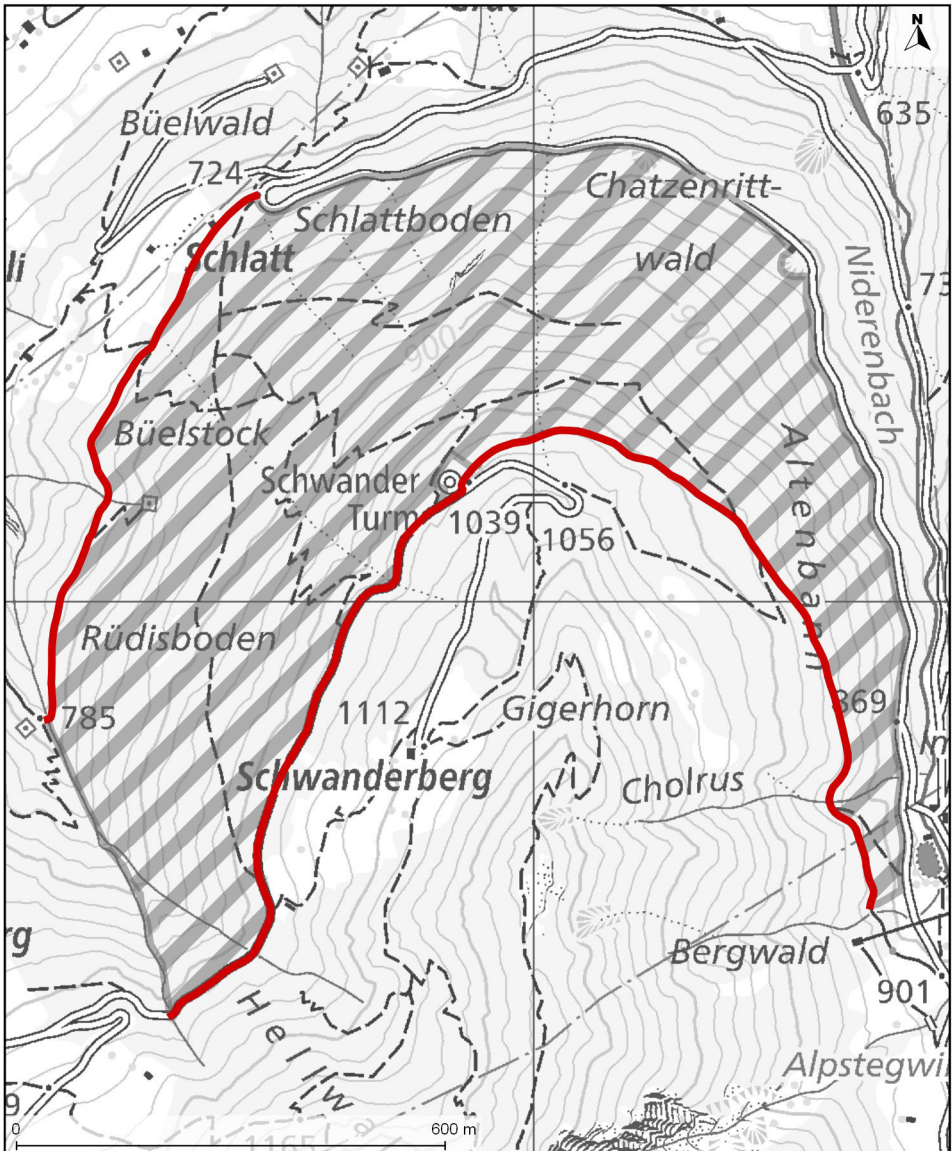
Grundlage/Quelle: Geodaten Kanton GL | Rasterkarte © swisstopo

Ruhezeit: **21.12. - 31.03.**

Schutzbestimmung: **Betreten oder befahren nur auf Pisten, Loipen und eingezeichneten Wegen oder Routen, Leinenpflicht**



8 - Büelstogg



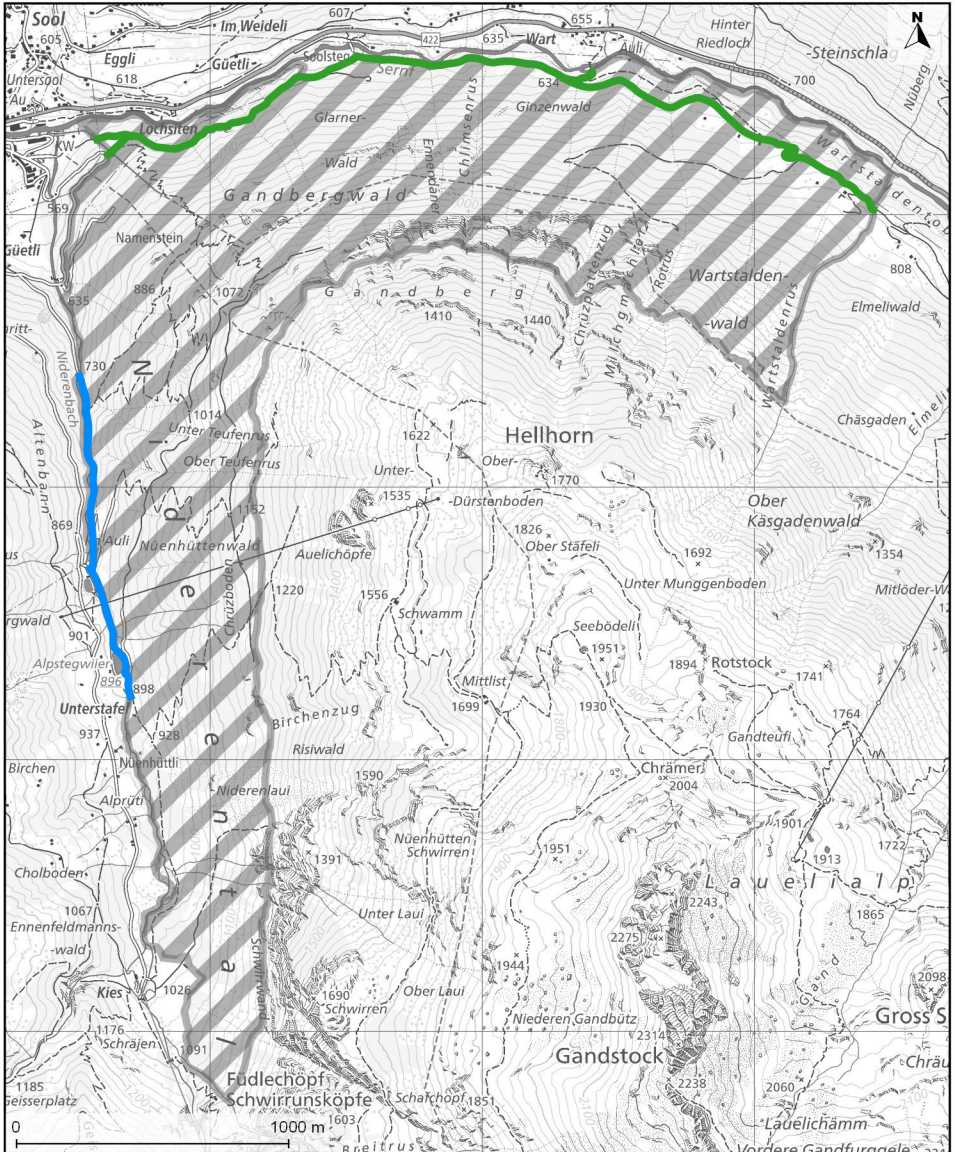
Grundlage/Quelle: Geodaten Kanton GL | Rasterkarte © swisstopo

Ruhezeit: **21.12. - 31.03.**

Schutzbestimmung: **Zutrittsverbot abseits der eingezeichneten Wege, Leinenpflicht**



9 - Niderental - Wartstalden



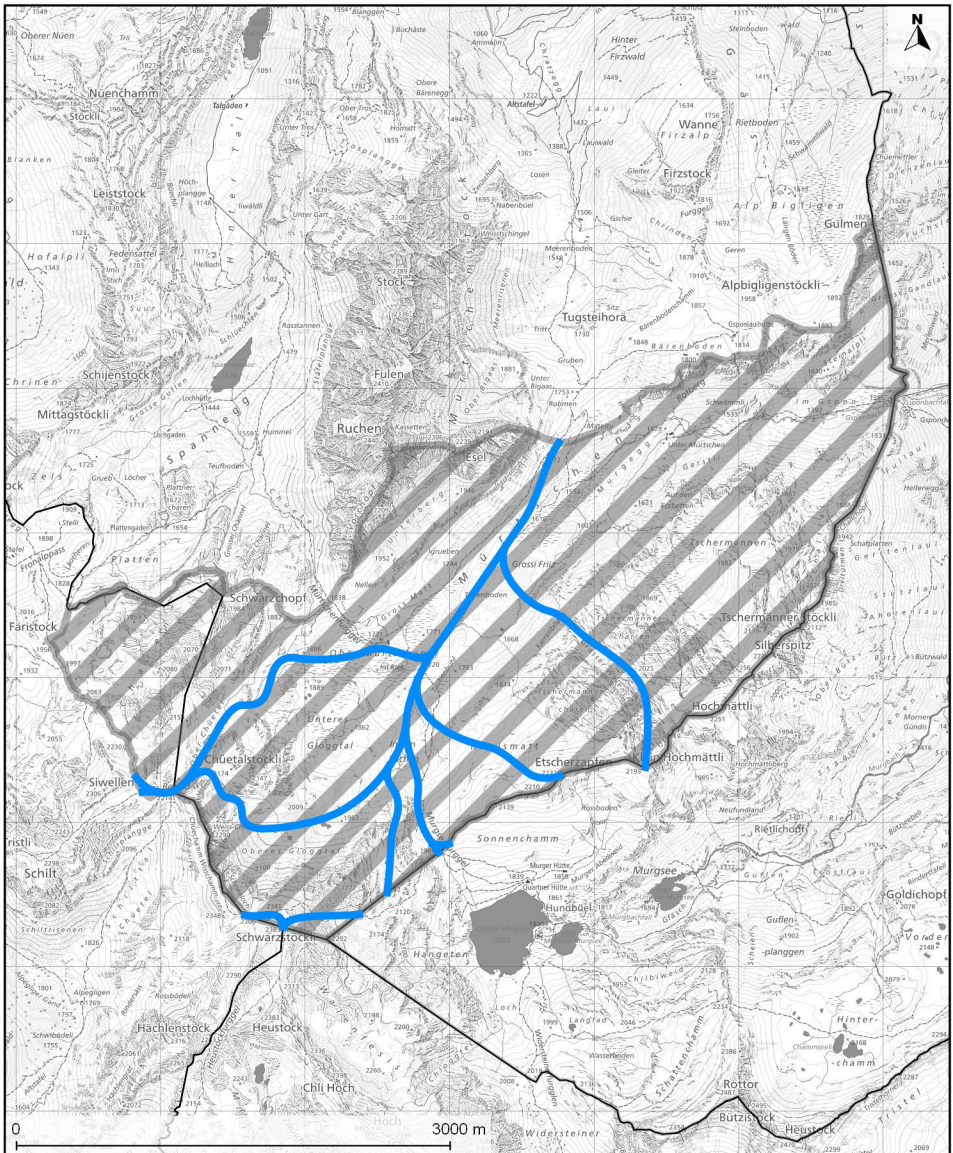
Grundlage/Quelle: Geodaten Kanton GL | Rasterkarte © swisstopo

Ruhezeit: **21.12. - 31.03.**

Schutzbestimmung: **Zutrittsverbot abseits der eingezeichneten Wege, Leinenpflicht**



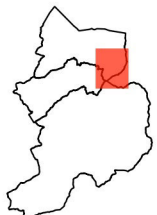
10 - Mürtschen



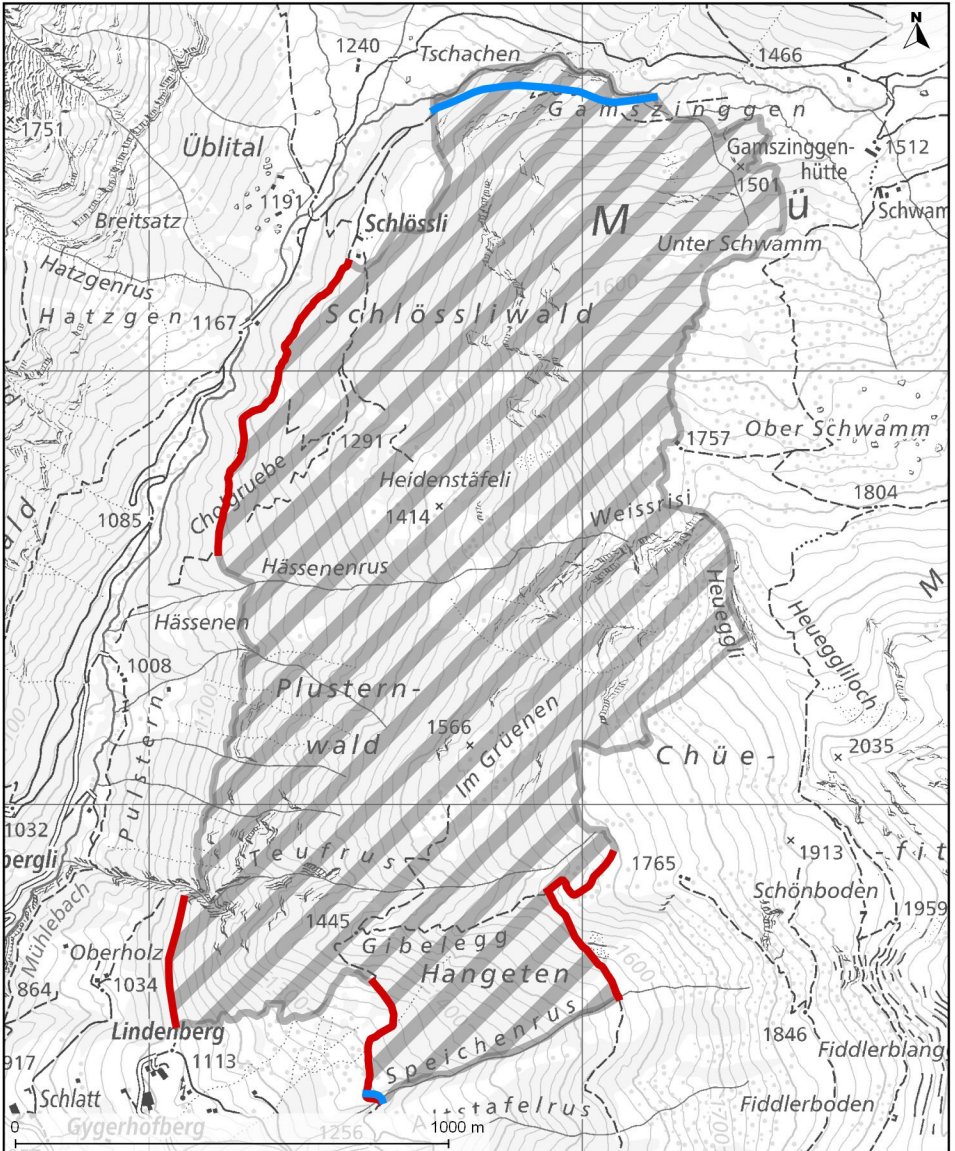
Grundlage/Quelle: Geodaten Kanton GL | Rasterkarte © swisstopo

Ruhezeit: **21.12. - 30.04.**

Schutzbestimmung: **Betreten oder befahren nur auf Pisten, Loipen und eingezeichneten Wegen oder Routen, Leinenpflicht**



11 - Bulsterenwald



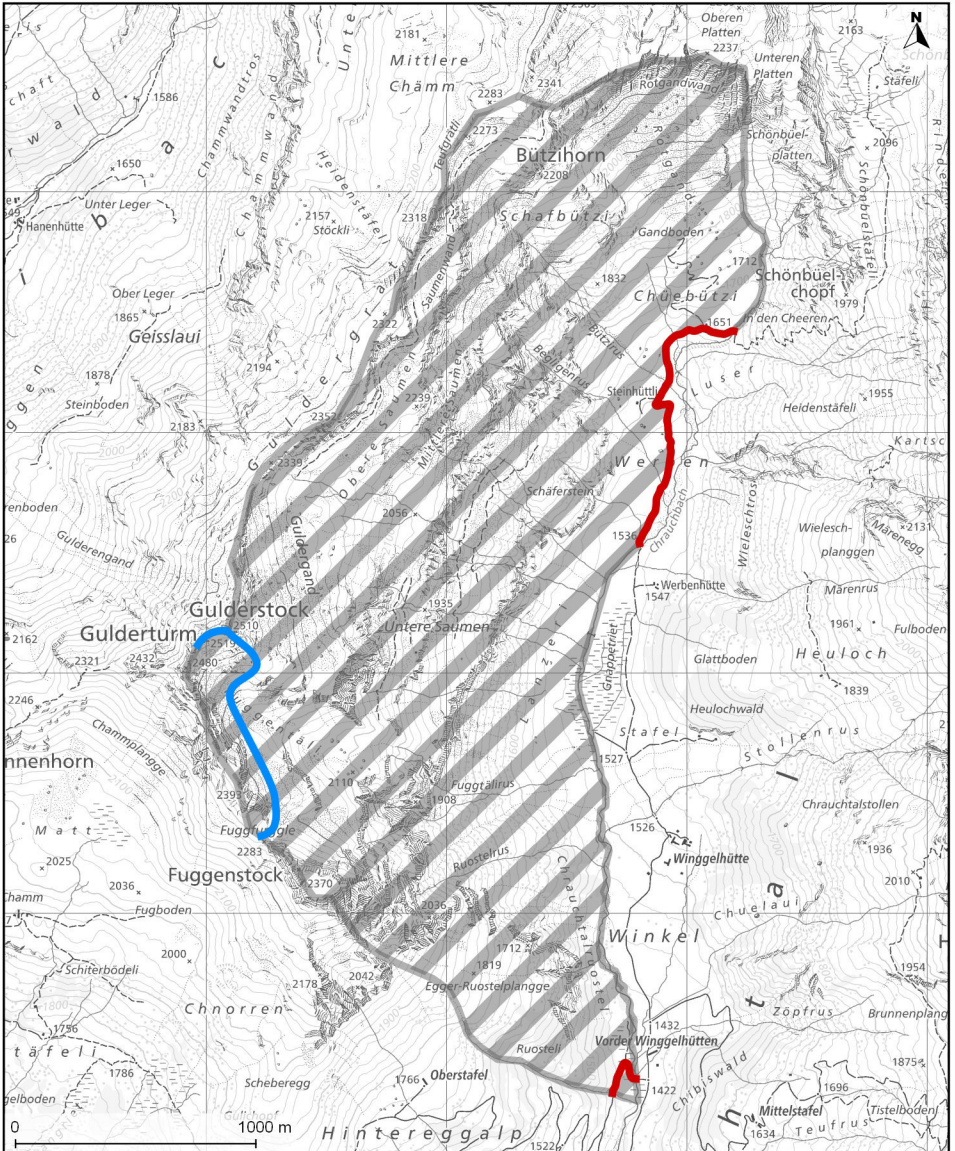
Grundlage/Quelle: Geodaten Kanton GL | Rasterkarte © swisstopo

Ruhezeit: **21.12. - 30.04.**

Schutzbestimmung: **Betreten oder befahren nur auf Pisten, Loipen und eingezeichneten Wegen oder Routen, Leinenpflicht**



12 - Guldertock Saumen



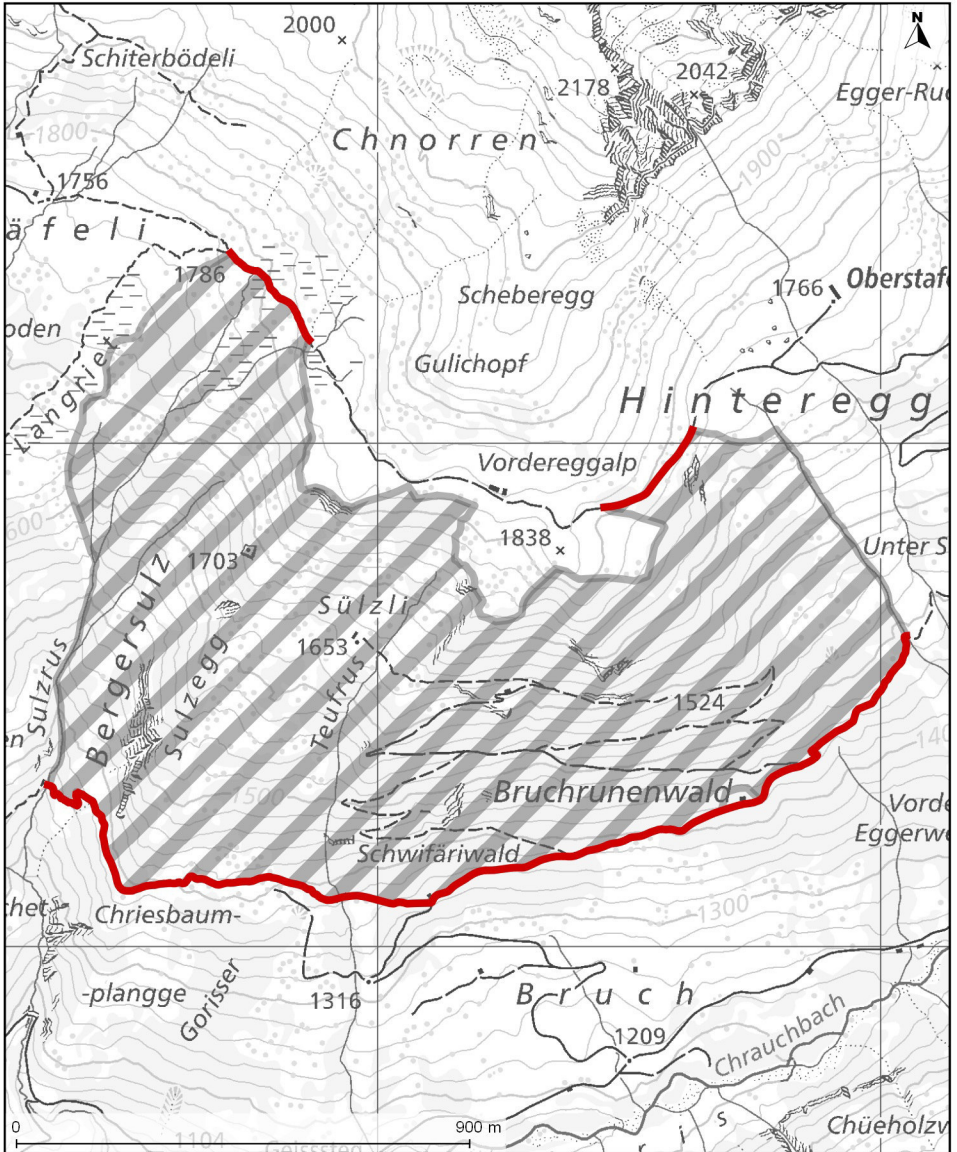
Grundlage/Quelle: Geodaten Kanton GL | Rasterkarte © swisstopo

Ruhezeit: **21.12. - 30.04.**

Schutzbestimmung: **Betreten oder befahren nur auf Pisten, Loipen und eingezeichneten Wegen oder Routen, Leinenpflicht**



13 - Sülzli - Bruchrunenwald



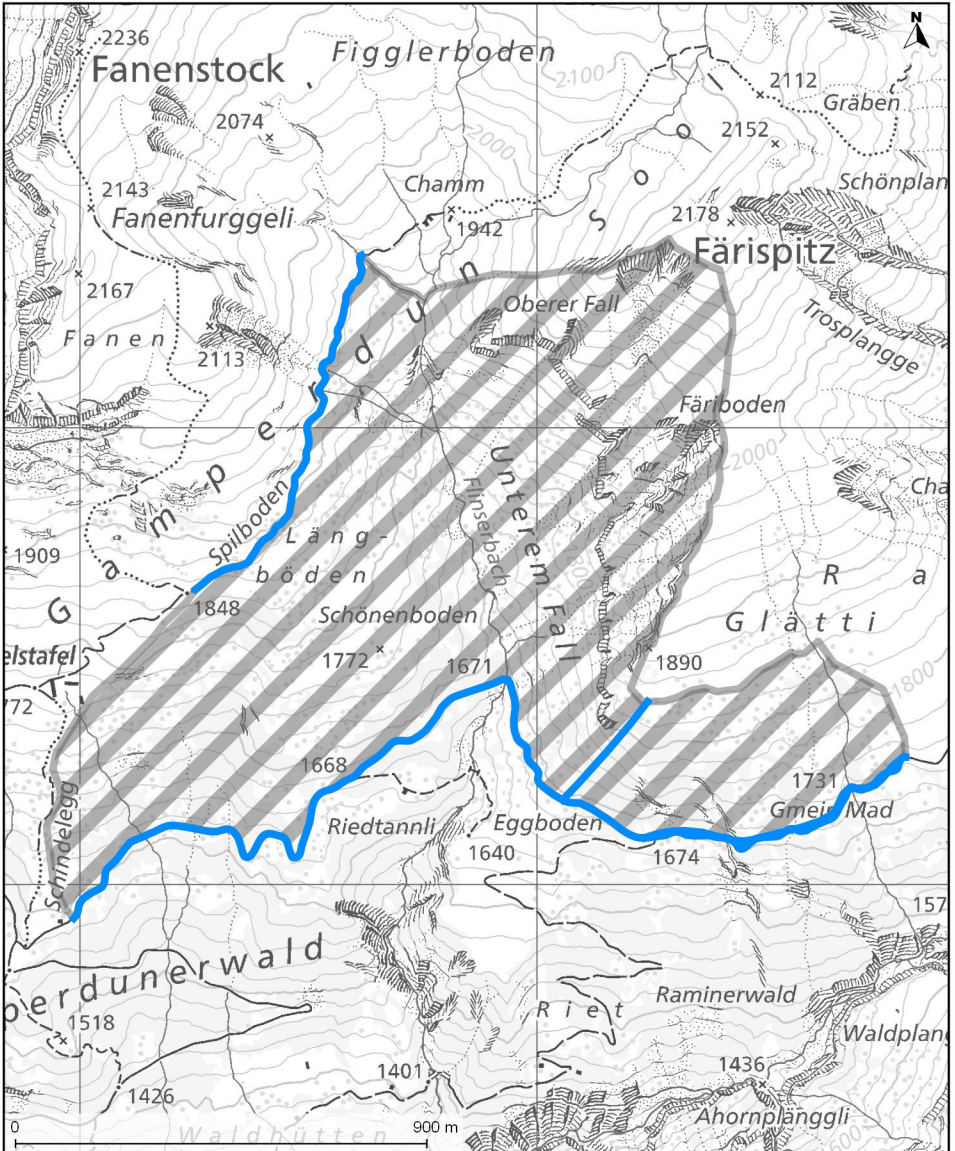
Grundlage/Quelle: Geodaten Kanton GL | Rasterkarte © swisstopo

Ruhezeit: **21.12. - 30.04.**

Schutzbestimmung: **Betreten oder befahren nur auf Pisten, Loipen und eingezeichneten Wegen oder Routen, Leinenpflicht**



14 - Färispitz - Underem Faal



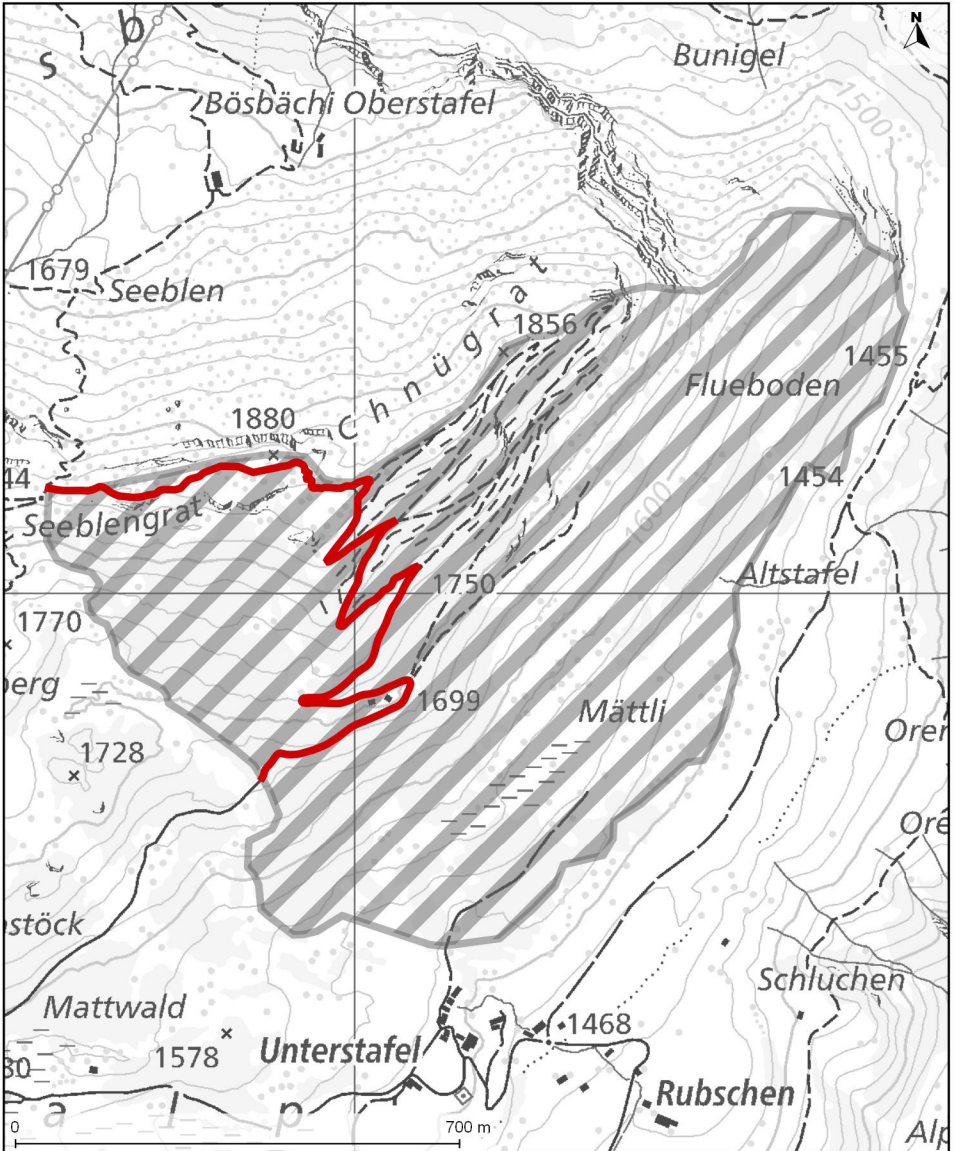
Grundlage/Quelle: Geodaten Kanton GL | Rasterkarte © swisstopo

Ruhezeit: **21.12. - 30.04.**

Schutzbestimmung: **Betreten oder befahren nur auf Pisten, Loipen und eingezeichneten Wegen oder Routen, Leinenpflicht**



15 - Chnügrat



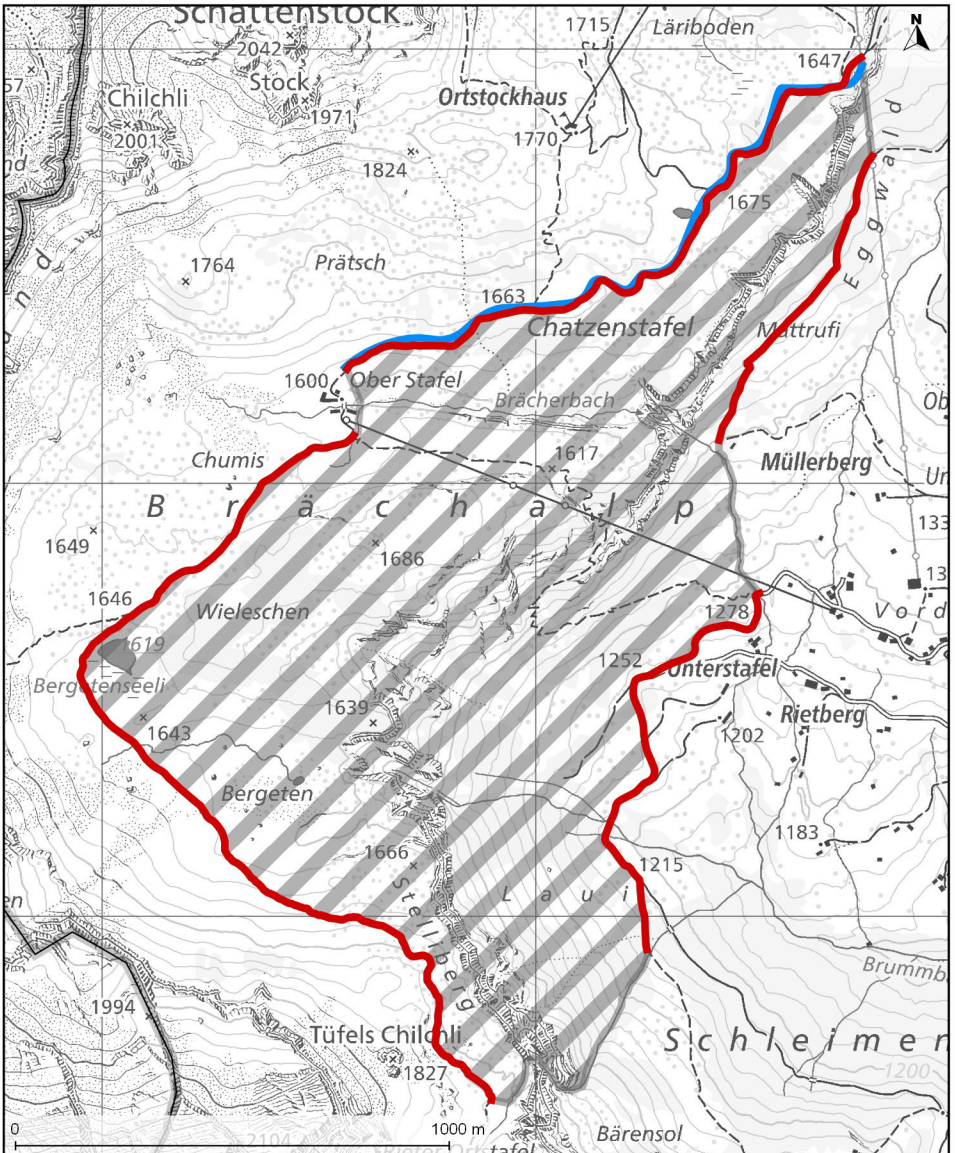
Grundlage/Quelle: Geodaten Kanton GL | Rasterkarte © swisstopo

Ruhezeit: 21.12. - 30.04.

Schutzbestimmung: **Betreten oder befahren nur auf Pisten, Loipen und eingezeichneten Wegen oder Routen, Leinenpflicht**



16 - Bräch



Grundlage/Quelle: Geodaten Kanton GL | Rasterkarte © swisstopo

Ruhezeit:

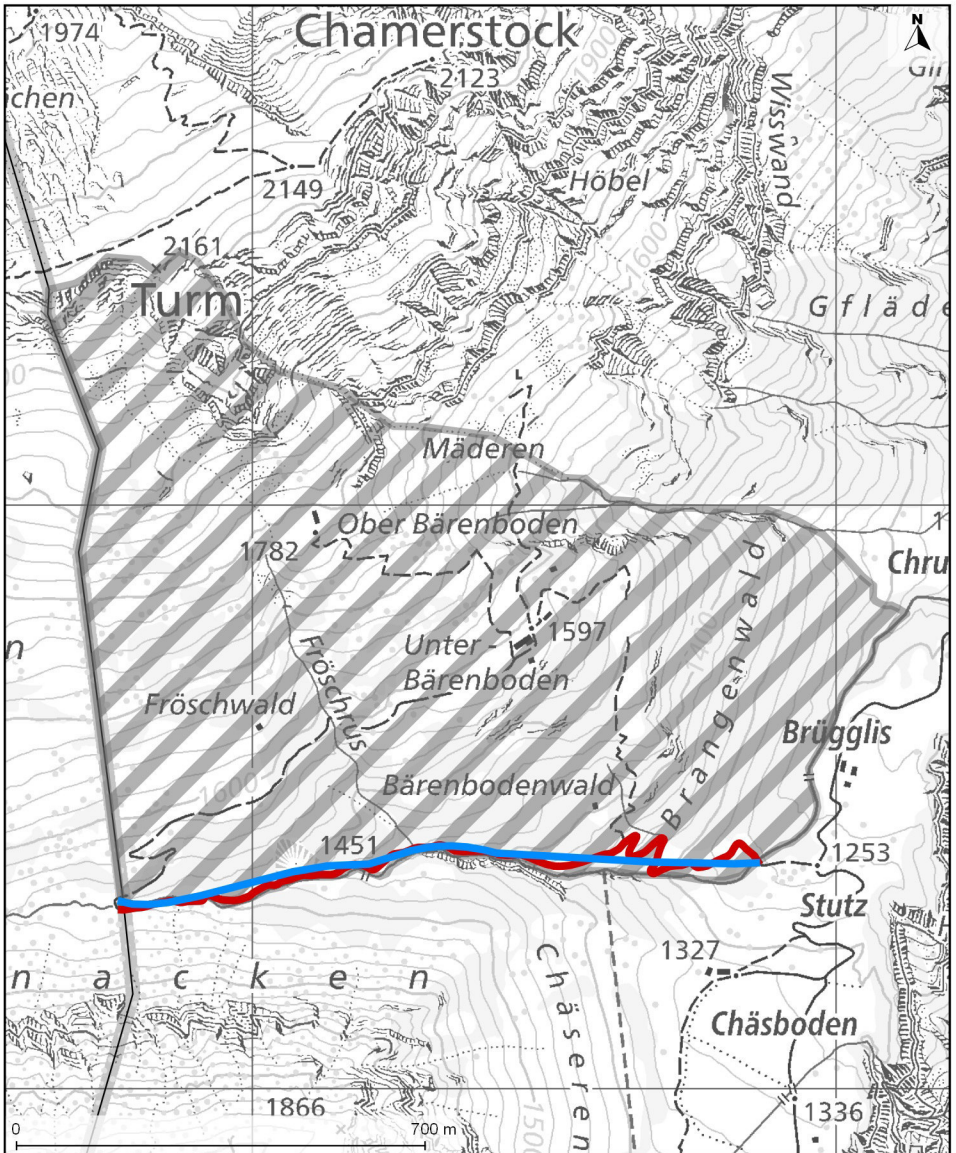
21.12. - 30.04.

Schutzbestimmung:

**Betreten oder befahren nur auf Pisten,
Loipen und eingezeichneten Wegen oder
Routen, Leinenpflicht**



17 - Bärenboden



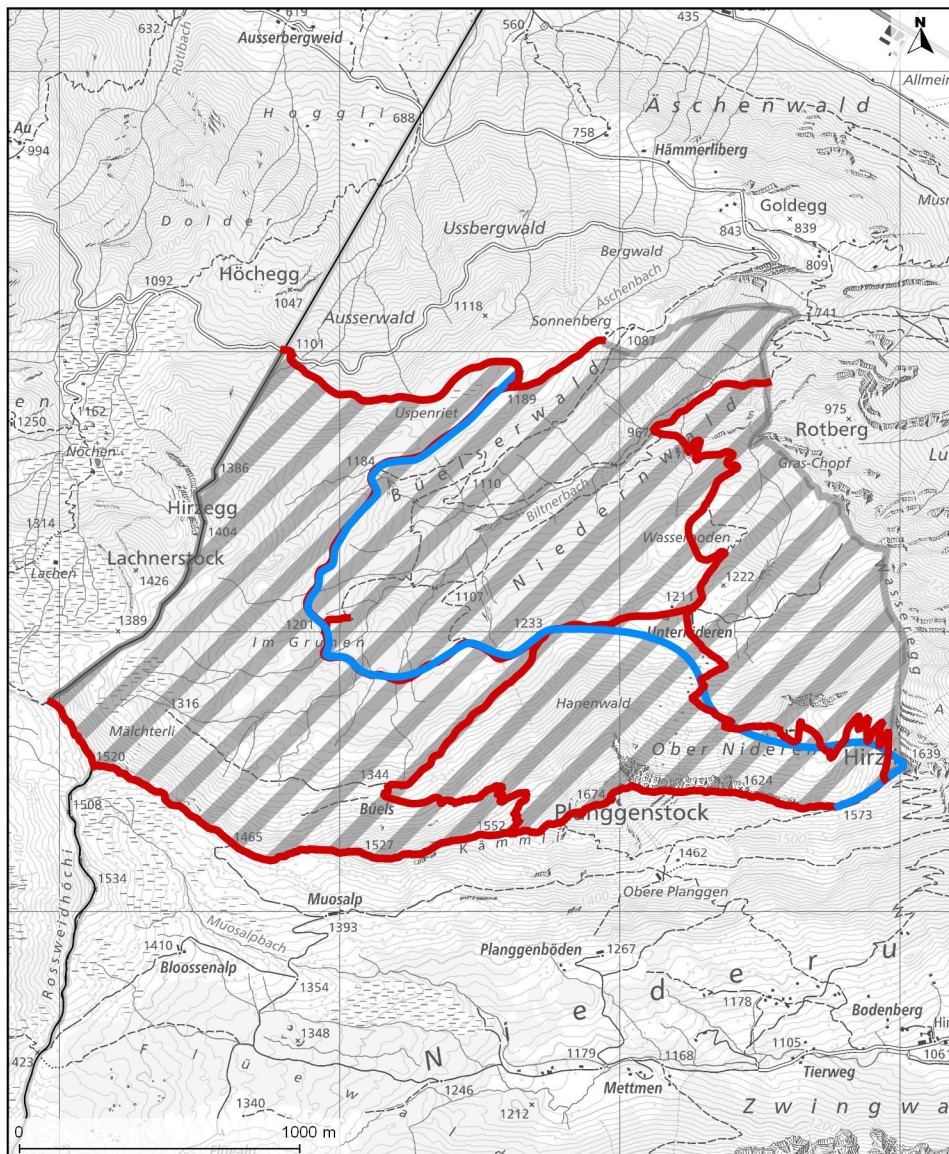
Grundlage/Quelle: Geodaten Kanton GL | Rasterkarte © swisstopo

Ruhezeit: **21.12. - 30.04.**

Schutzbestimmung: **Betreten oder befahren nur auf Pisten, Loipen und eingezeichneten Wegen oder Routen, Leinenpflicht**



18 - Büelser Wald



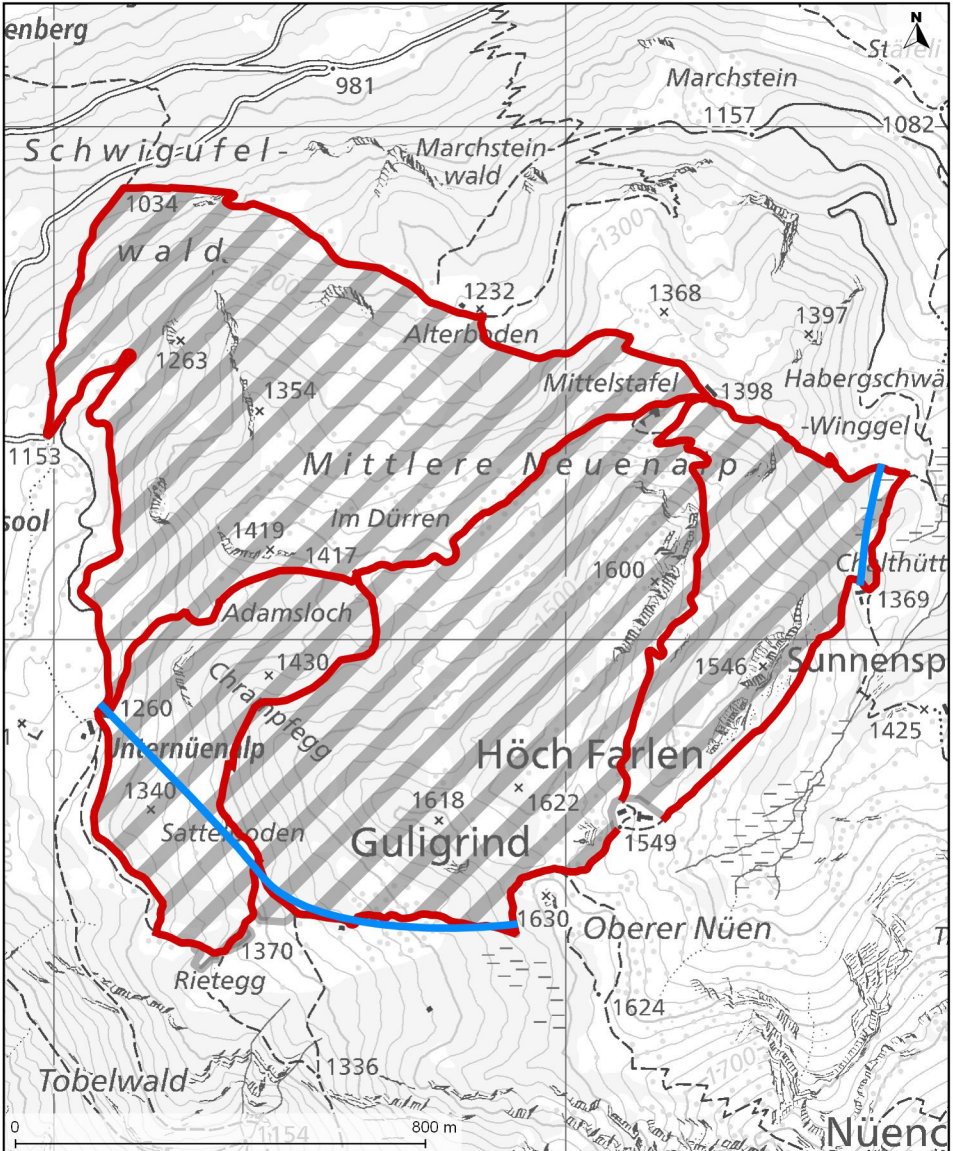
Grundlage/Quelle: Geodaten Kanton GL | Rasterkarte © swisstopo

Ruhezeit: **21.12. - 30.06.**

Schutzbestimmung: **Betreten oder befahren nur auf Pisten, Loipen und eingezeichneten Wegen oder Routen, Leinenpflicht**



19 - Mittler Nüen



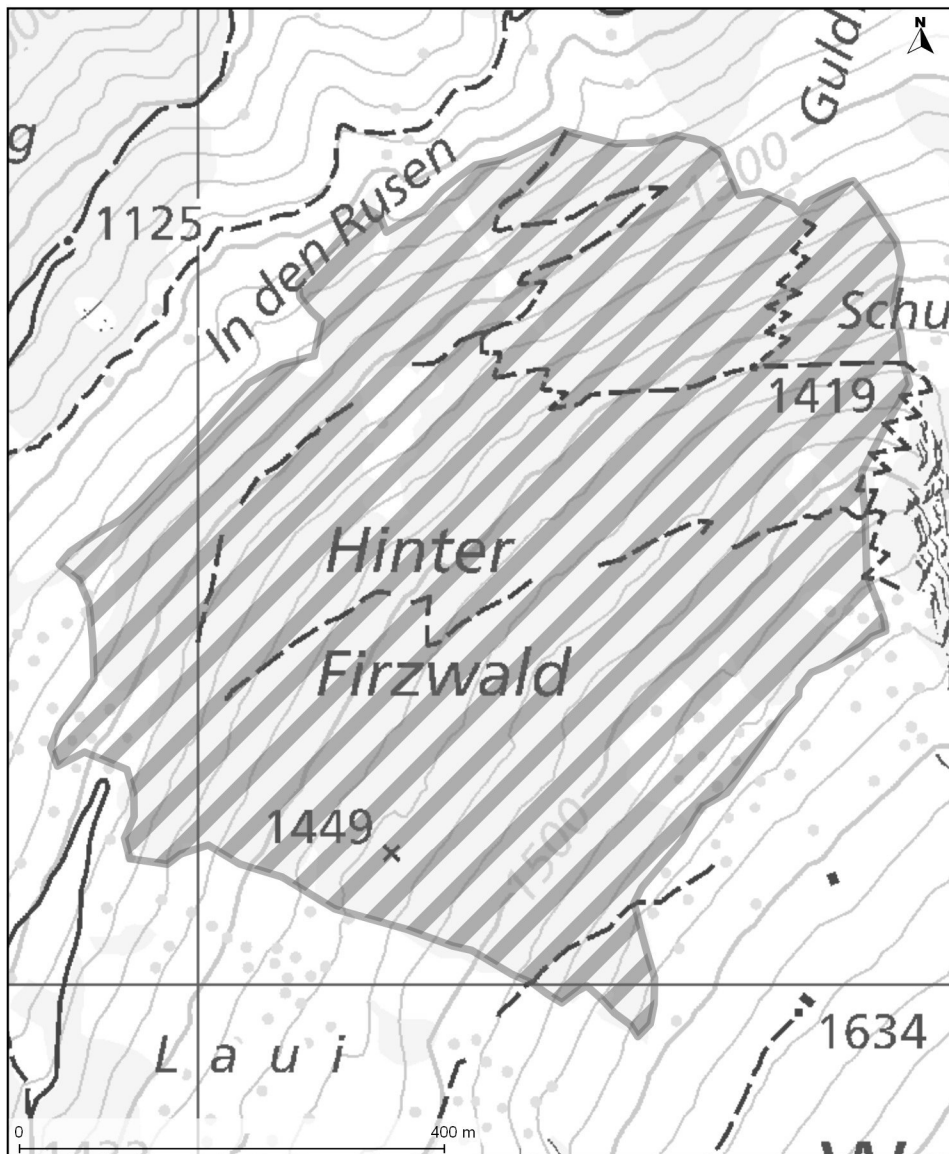
Grundlage/Quelle: Geodaten Kanton GL | Rasterkarte © swisstopo

Ruhezeit: 21.12. - 30.06.

Schutzbestimmung: **Betreten oder befahren nur auf Pisten, Loipen und eingezeichneten Wegen oder Routen, Leinenpflicht**



20 - Firzwald



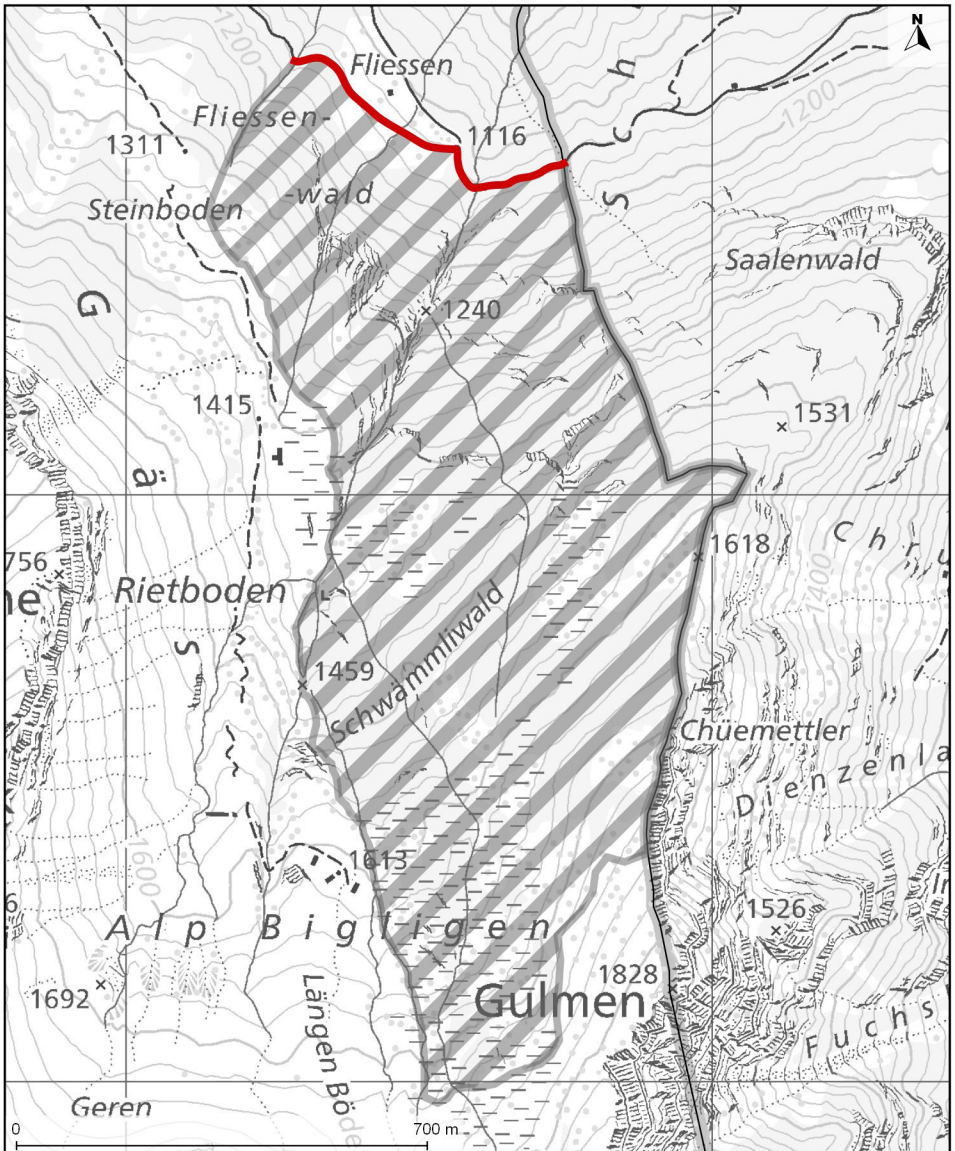
Grundlage/Quelle: Geodaten Kanton GL | Rasterkarte © swisstopo

Ruhezeit: **21.12. - 30.06.**

Schutzbestimmung: **Betreten oder befahren nur auf Pisten, Loipen und eingezeichneten Wegen oder Routen, Leinenpflicht**



21 - Fliessenwald



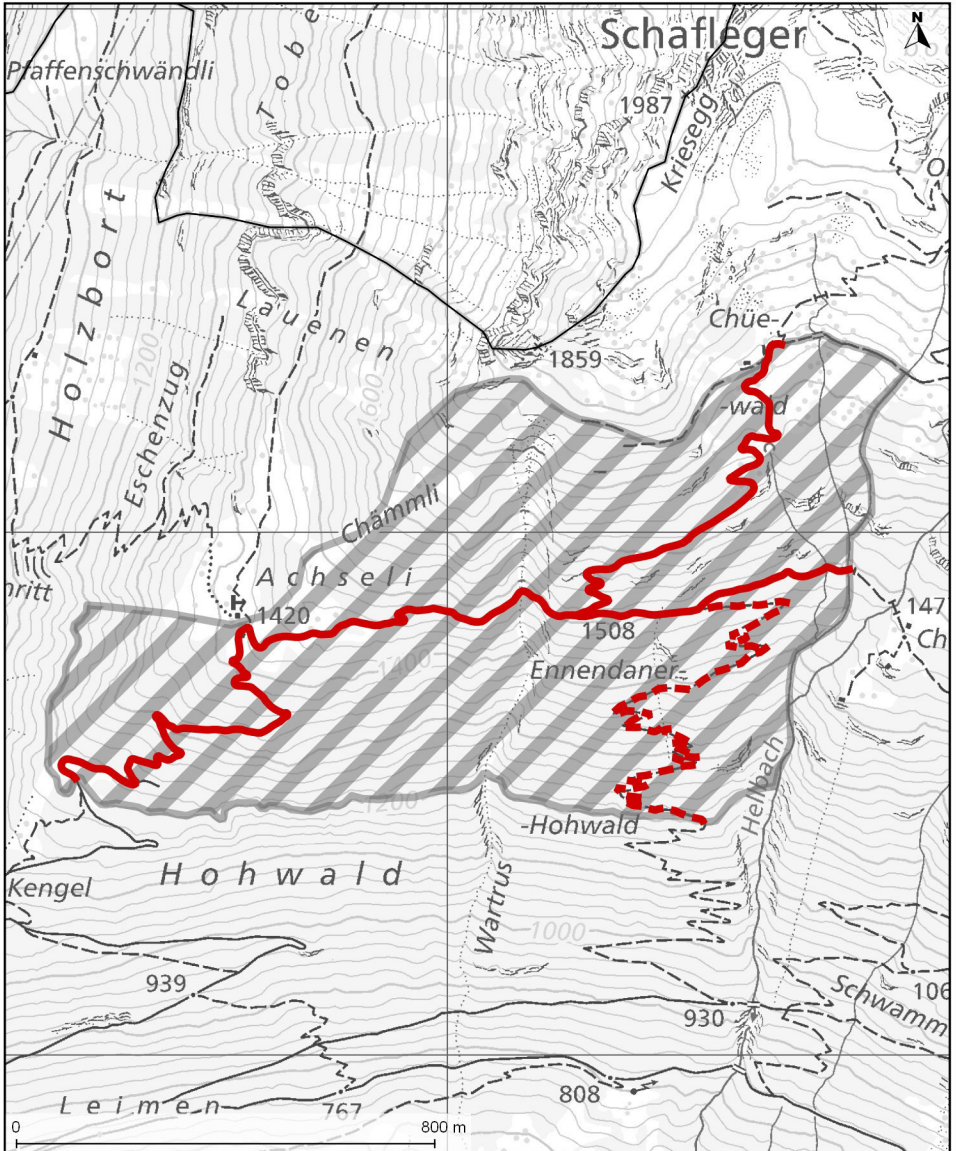
Grundlage/Quelle: Geodaten Kanton GL | Rasterkarte © swisstopo

Ruhezeit: **21.12. - 30.06.**

Schutzbestimmung: **Betreten oder befahren nur auf Pisten, Loipen und eingezeichneten Wegen oder Routen, Leinenpflicht**



22 - Glarner Howald



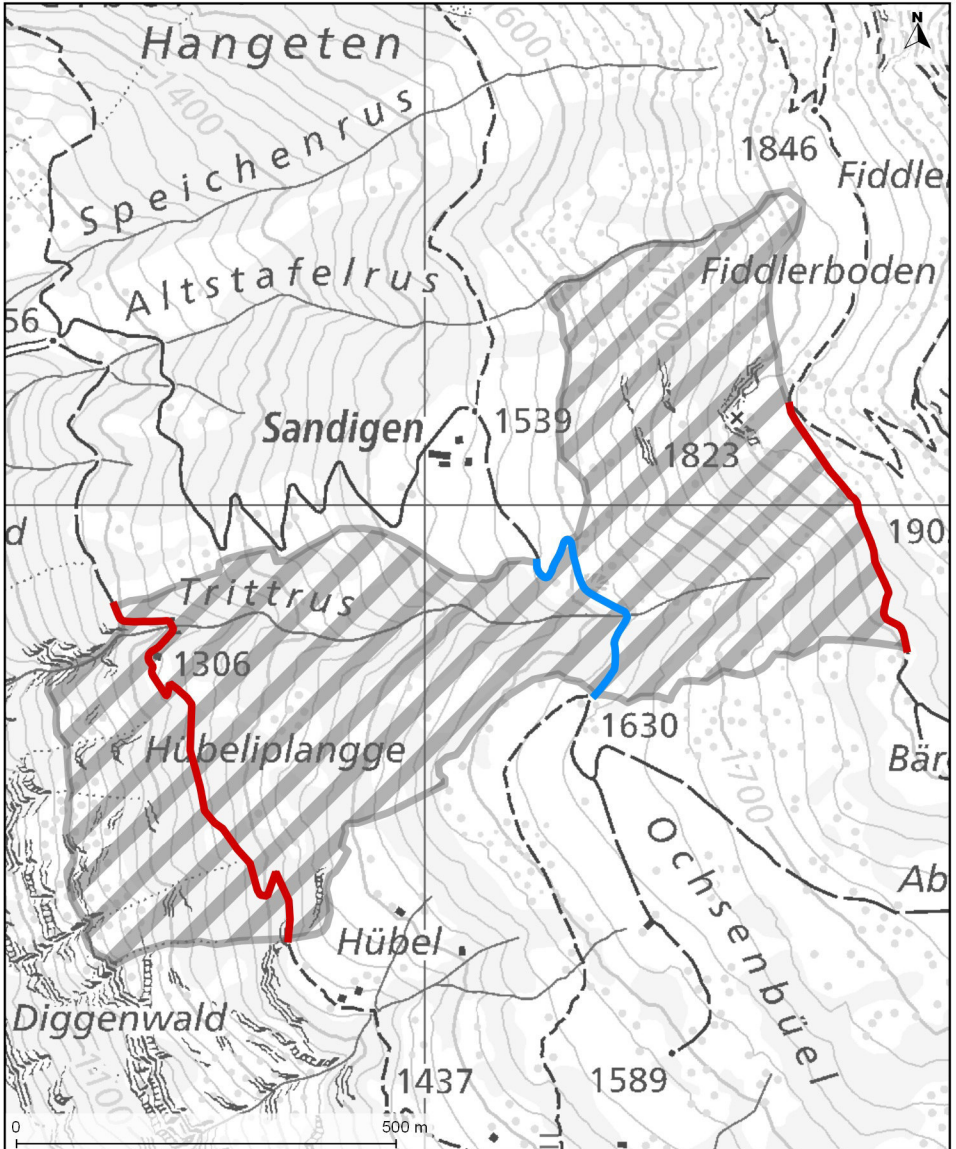
Grundlage/Quelle: Geodaten Kanton GL | Rasterkarte © swisstopo

Ruhezeit: **21.12. - 30.06.**

Schutzbestimmung: **Betreten oder befahren nur auf Pisten, Loipen und eingezeichneten Wegen oder Routen, Leinenpflicht**



23 - Zindelchopf - Hübeliblangen



Grundlage/Quelle: Geodaten Kanton GL | Rasterkarte © swisstopo

Ruhezeit:

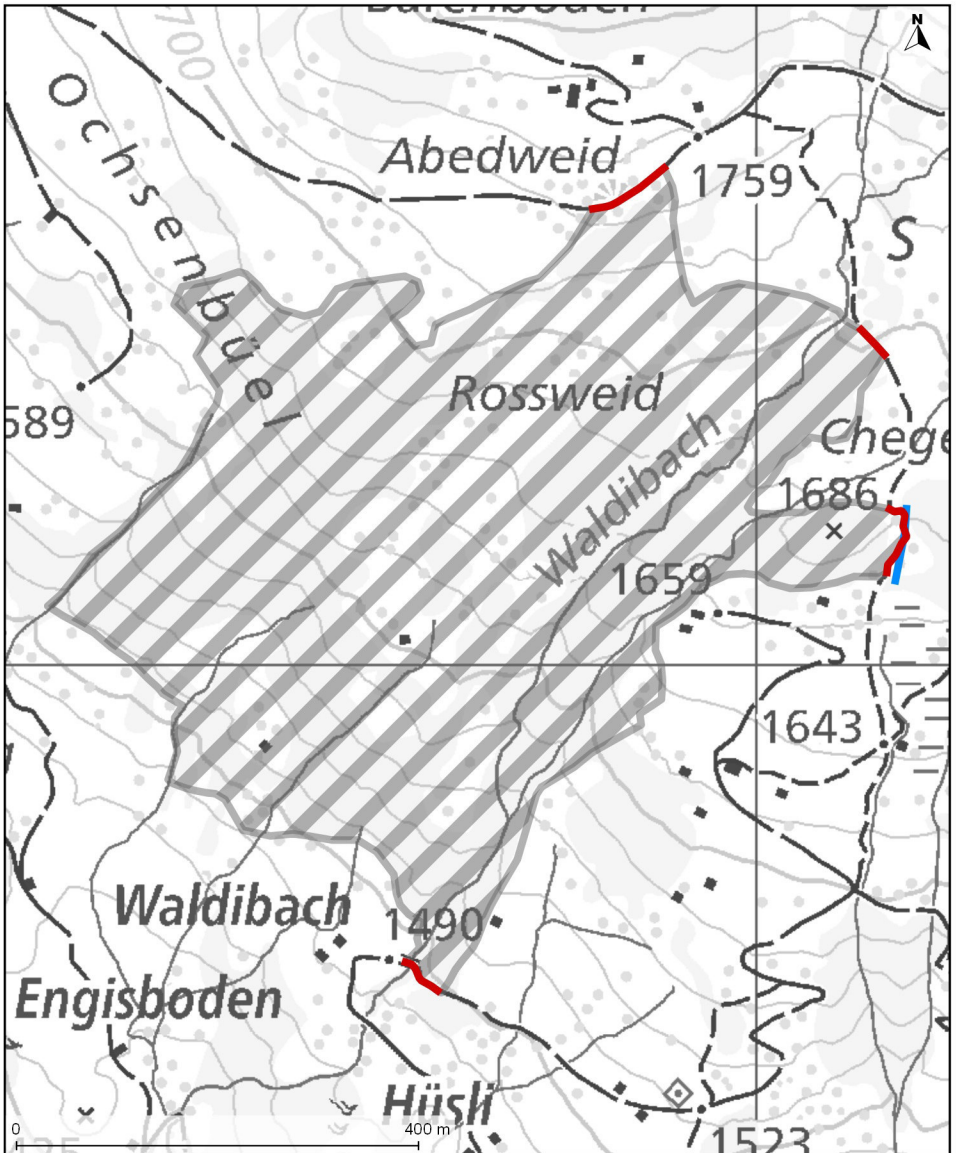
21.12. - 30.06.

Schutzbestimmung:

**Betreten oder befahren nur auf Pisten,
Loipen und eingezeichneten Wegen oder
Routen, Leinenpflicht**



24 - Rossweid - Waldibach



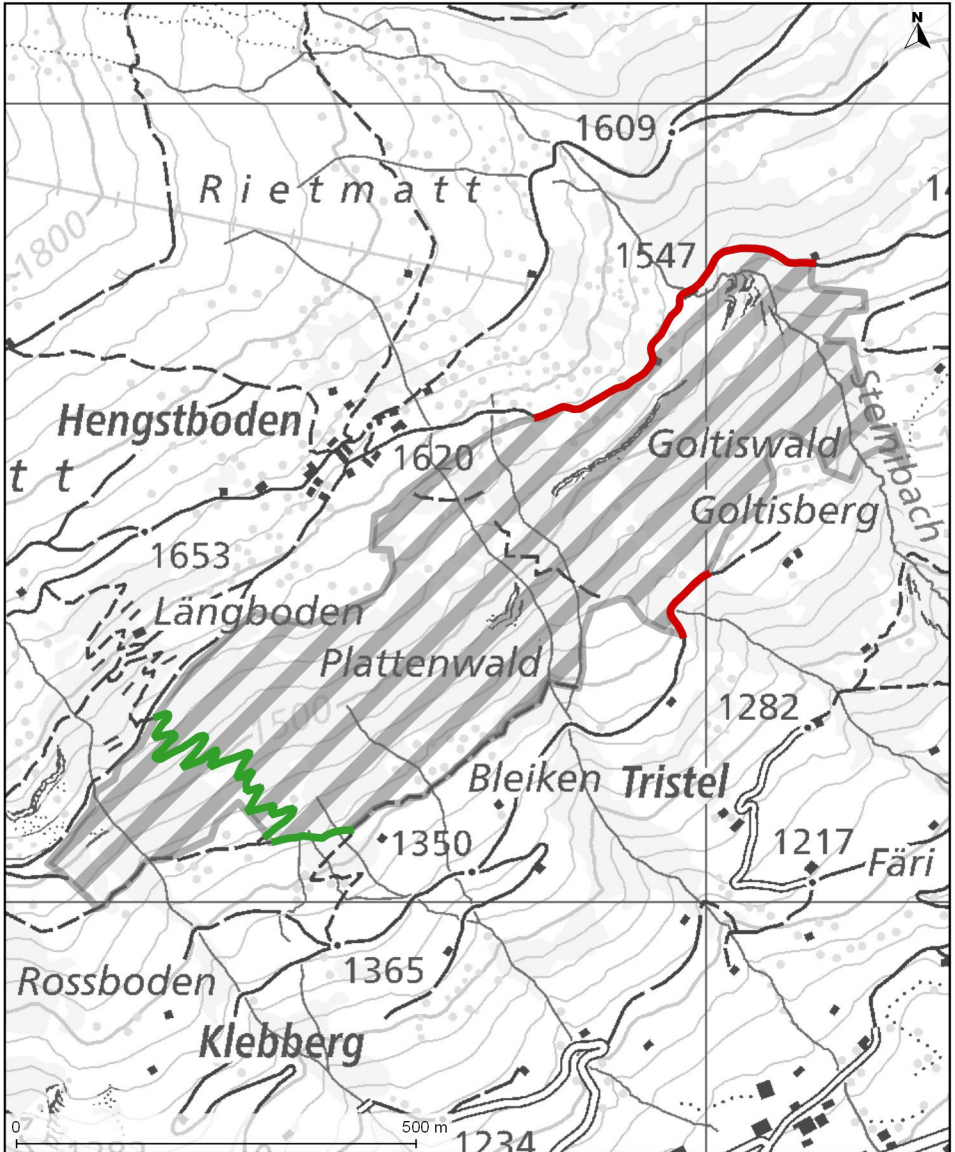
Grundlage/Quelle: Geodaten Kanton GL | Rasterkarte © swisstopo

Ruhezeit: 21.12. - 30.06.

Schutzbestimmung: **Betreten oder befahren nur auf Pisten, Loipen und eingezeichneten Wegen oder Routen, Leinenpflicht**



25 - Plattenwald



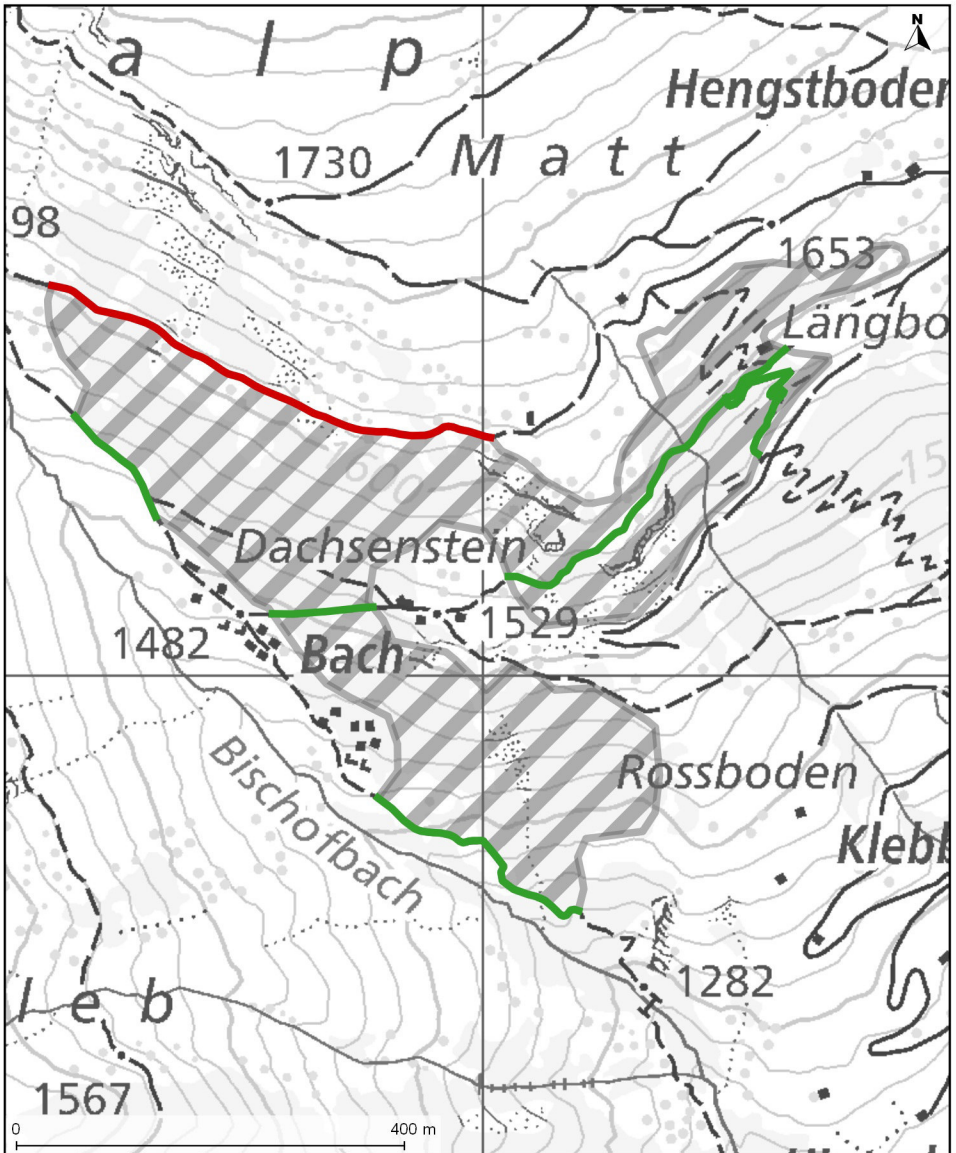
Grundlage/Quelle: Geodaten Kanton GL | Rasterkarte © swisstopo

Ruhezeit: **21.12. - 30.06.**

Schutzbestimmung: **Zutrittsverbot abseits der eingezeichneten Wege, Leinenpflicht**



26 - Dachsenstein



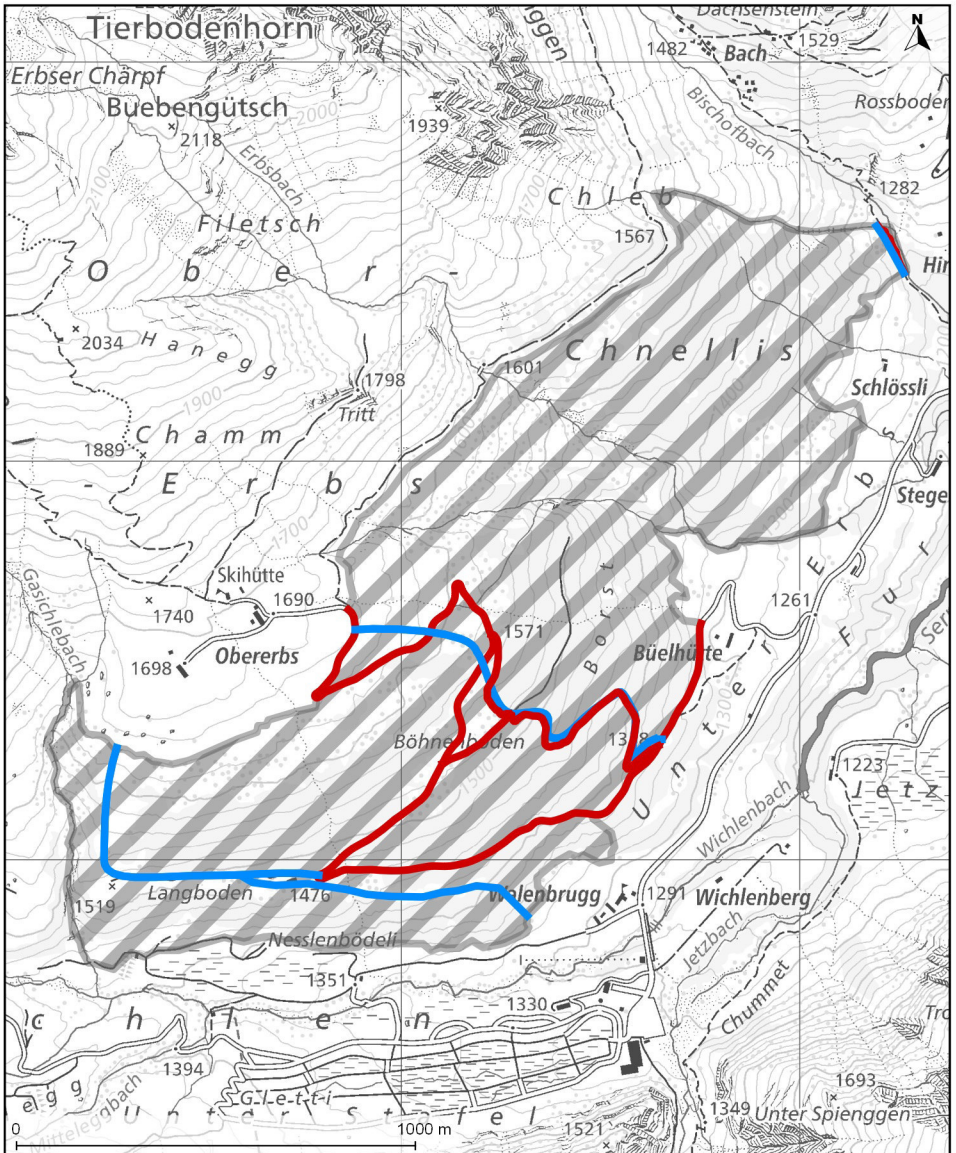
Grundlage/Quelle: Geodaten Kanton GL | Rasterkarte © swisstopo

Ruhezeit: **21.12. - 30.06.**

Schutzbestimmung: **Zutrittsverbot abseits der eingezeichneten Wege, Leinenpflicht**



27 - Ärbs



Grundlage/Quelle: Geodaten Kanton GL | Rasterkarte © swisstopo

Ruhezeit:

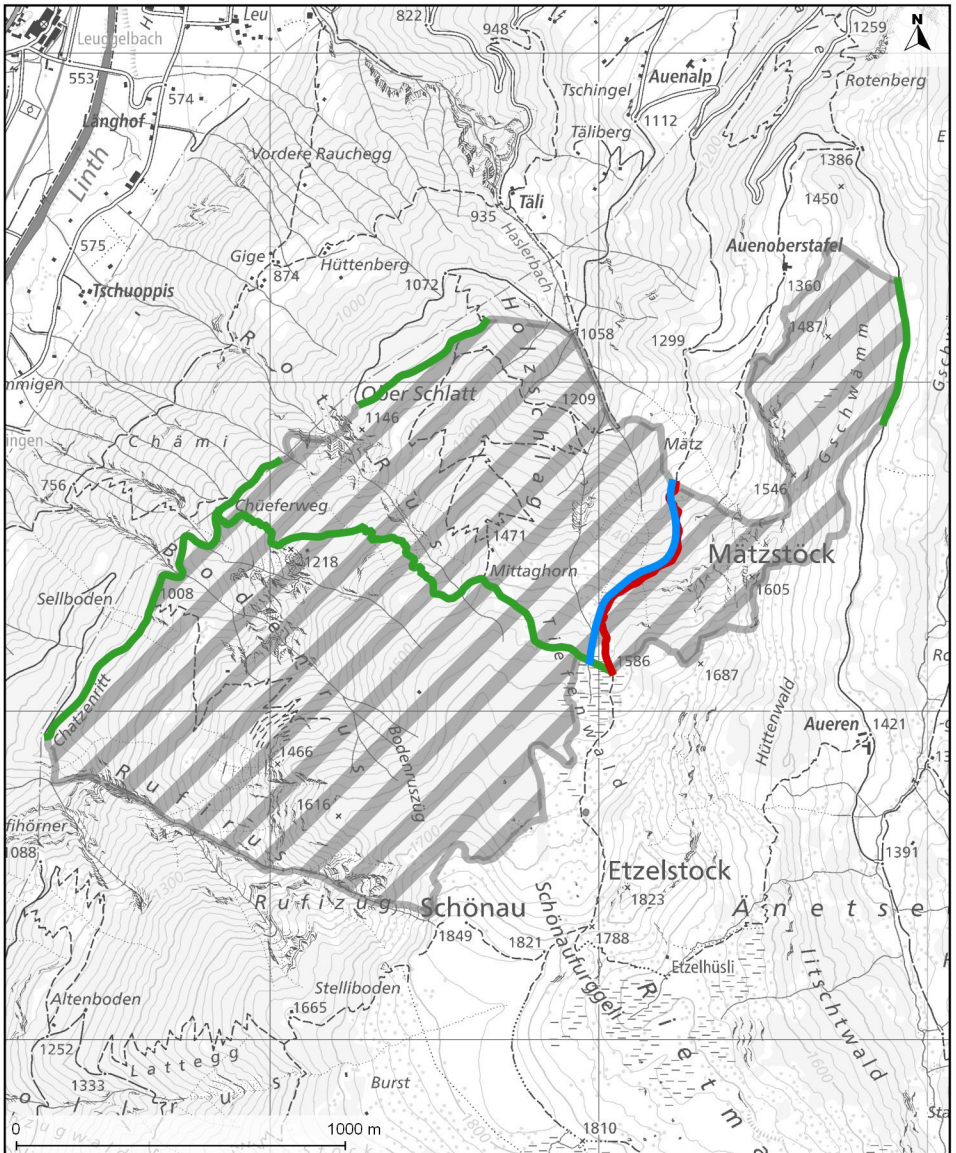
21.12. - 30.06.

Schutzbestimmung:

**Betreten oder befahren nur auf Pisten,
Loipen und eingezeichneten Wegen oder
Routen, Leinenpflicht**



28 - Mittentaghoren-Gschwämm



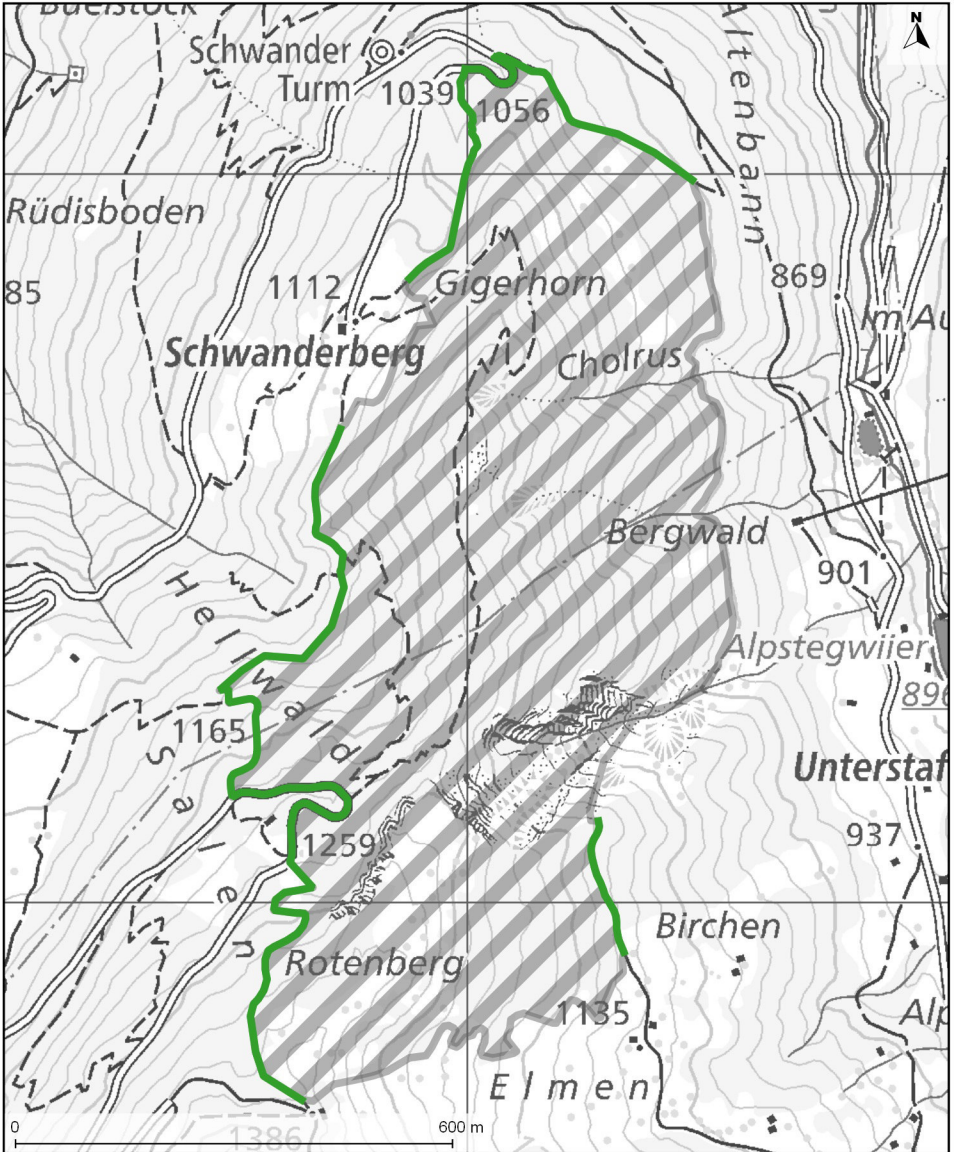
Grundlage/Quelle: Geodaten Kanton GL | Rasterkarte © swisstopo

Ruhezeit: **01.04. - 30.06.**

Schutzbestimmung: **Zutrittsverbot abseits der eingezeichneten Wege, Leinenpflicht**



29 - Sedel



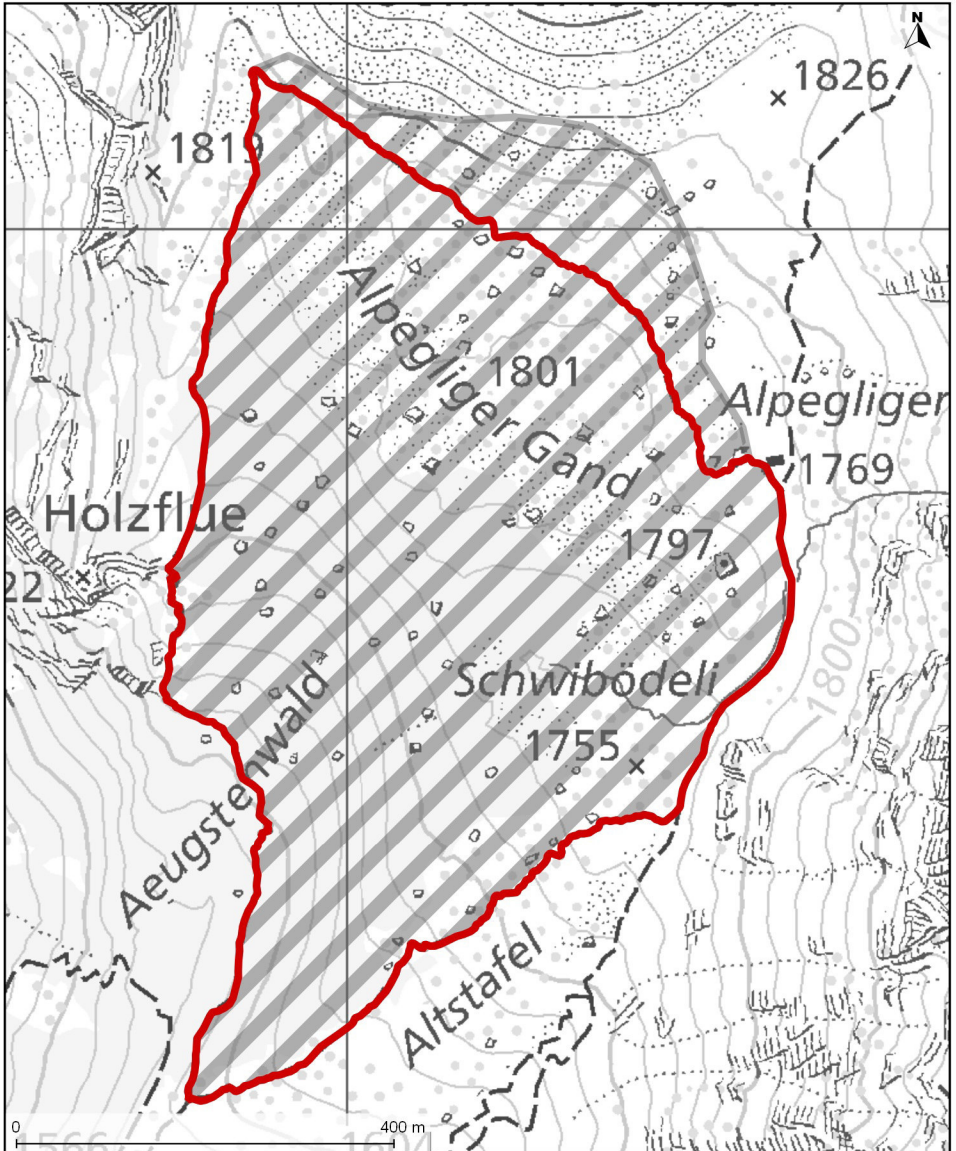
Grundlage/Quelle: Geodaten Kanton GL | Rasterkarte © swisstopo

Ruhezeit: **01.04. - 30.06.**

Schutzbestimmung: **Zutrittsverbot abseits der eingezeichneten Wege, Leinenpflicht**



30 - Äugstenwald



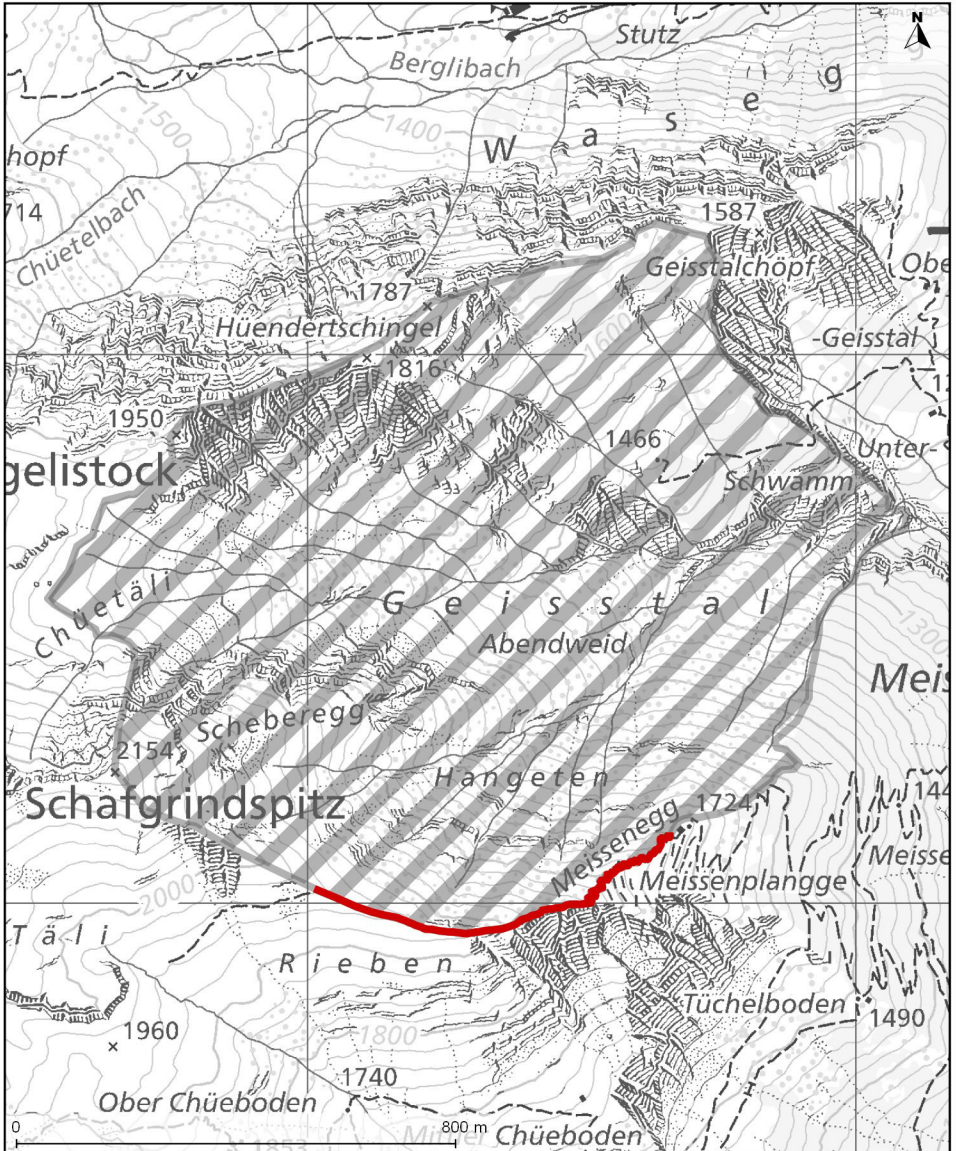
Grundlage/Quelle: Geodaten Kanton GL | Rasterkarte © swisstopo

Ruhezeit: **01.09. - 31.10.**

Schutzbestimmung: **Zutrittsverbot abseits der eingezeichneten Wege, Leinenpflicht**



31 - Geisstal



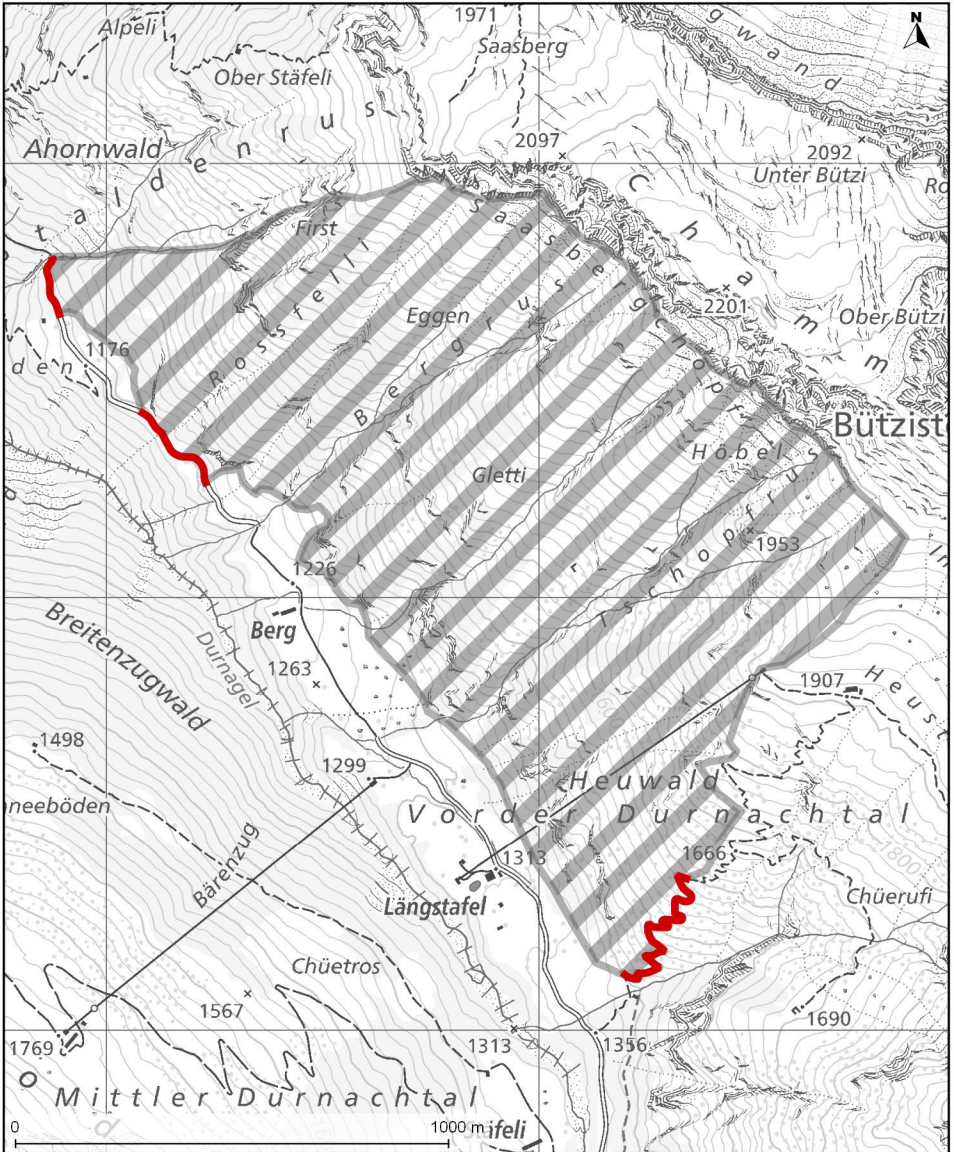
Grundlage/Quelle: Geodaten Kanton GL | Rasterkarte © swisstopo

Ruhezeit: **01.09. - 31.10.**

Schutzbestimmung: **Zutrittsverbot abseits der eingezeichneten Wege, Leinenpflicht**



32 - Durnachtal



Grundlage/Quelle: Geodaten Kanton GL | Rasterkarte © swisstopo

Ruhezeit: **01.09. - 31.10.**

Schutzbestimmung: **Zutrittsverbot abseits der eingezeichneten Wege, Leinenpflicht**

